



星期五 | 2026年7月3日

南华商品指数周报

— 金银领涨，能源领跌

摘要

2026年6月29日至2026年7月3日，南华综合指数下跌8.61点，跌幅为-0.32%；其中影响力最大的品种为原油和棕榈油，原油品种指数涨跌幅为-5.78%，贡献度为-0.84%；棕榈油品种指数涨跌幅为-2.27%，贡献度为-0.12%。南华工业品指数下跌48.79点，跌幅为-1.31%；其中影响力最大的品种为原油和氧化铝，原油品种指数贡献度为-0.9%；氧化铝品种指数贡献度为-0.12%。南华金属指数下跌18.3点，跌幅为-0.26%；其中影响力最大的品种为氧化铝，氧化铝贡献度为-0.24%。南华能化指数下跌27.94点，跌幅为-1.7%；其中影响力最大的品种为原油，原油贡献度为-1.29%。南华农产品指数下跌8.57点，跌幅为-0.8%；其中影响力最大的品种为棕榈油，棕榈油贡献度为-0.39%。

风险提示：

碳酸锂、原油品种风险较大，请谨慎操作。

南华期货研究所
投资咨询业务资格：
证监许可【2011】1290号

曹扬慧
投资咨询证号：Z0000505

赵搏
期货从业证号：F03103098

王怡琳
期货从业证号：F03118352



目录

章节

1. 南华商品指数系列周度综述	1
2. 南华各板块指数周度数据	6

1. 南华商品指数系列周度综述

表 1.1：2026年6月29日-2026年7月3日 南华商品指数系列市场数据

指数名称	本周收盘	上周收盘	涨跌点数	涨跌幅	本周最大值	本周最小值
综合指数 NHCI	2704.85	2713.46	-8.61	-0.32%	2713.46	2672.18
贵金属指数 NHPMI	1730.16	1662.07	68.09	4.10%	1730.16	1629.88
工业品指数 NHII	3662.16	3710.95	-48.79	-1.31%	3710.95	3626.49
金属指数 NHMI	7056.27	7074.56	-18.30	-0.26%	7074.56	7003.44
能化指数 NHECI	1617.51	1645.45	-27.94	-1.70%	1645.45	1596.81
有色金属指数 NHNFI	2022.54	2020.18	2.36	0.12%	2022.54	1995.30
黑色指数 NHFI	2532.84	2558.21	-25.37	-0.99%	2558.21	2522.54
农产品指数 NHAI	1060.93	1069.50	-8.57	-0.80%	1069.50	1060.93
迷你综合指数 NHCIMi	1181.77	1192.53	-10.75	-0.90%	1192.53	1169.29
能源指数 NHEI	1063.10	1104.63	-41.53	-3.76%	1104.63	1048.74
石油化工指数 NHPCI	1014.34	1027.37	-13.04	-1.27%	1027.37	994.59
煤制化工指数 NHCCI	1004.55	1018.42	-13.87	-1.36%	1018.42	988.26
黑色原材料指数 NHFMI	1069.12	1078.42	-9.30	-0.86%	1078.42	1059.59
建材指数 NHBMI	641.82	644.99	-3.16	-0.49%	645.51	639.27
油脂油料指数 NHOOI	1283.47	1299.57	-16.10	-1.24%	1299.57	1283.47
经济作物指数 NHAECI	942.18	934.89	7.29	0.78%	942.18	934.89

资料来源：南华期货

表1.2：南华品种指数强弱套利数据

板块	南华商品指数对比	现值	前值（上周）	变动	排位
板块指数	贵金属指数/综合指数	0.640	0.612	0.028	0.955
	工业品指数/综合指数	1.354	1.363	-0.009	0.073
	金属指数/工业品指数	1.927	1.906	0.021	0.978
	能化指数/工业品指数	0.442	0.443	-0.001	0.022
	有色金属指数/工业品指数	0.552	0.542	0.010	0.967
	黑色指数/工业指数	0.692	0.690	0.002	0.197
	农产品指数/综合指数	0.392	0.392	0.001	0.043
有色	黄金/白银	1.944	2.021	-0.077	0.115
	铜/有色金属指数	4.182	4.181	0.001	0.972
	铝/有色金属指数	0.611	0.623	-0.012	0.114
	锌/有色金属指数	0.486	0.486	0.000	0.173
	镍/有色金属指数	0.811	0.833	-0.022	0.002
	锡/有色金属指数	1.660	1.621	0.039	0.966
	铅/有色金属指数	0.512	0.531	-0.019	0.022
黑色	硅/有色金属指数	0.147	0.149	-0.002	0.405
	焦炭/焦煤	0.623	0.642	-0.019	0.909
	螺纹/黑色指数	0.401	0.405	-0.003	0.018
	热卷/黑色指数	0.909	0.918	-0.008	0.318
化工	铁矿/黑色指数	2.812	2.860	-0.047	0.820
	聚丙烯/聚乙烯	1.991	1.958	0.034	0.947
	聚丙烯/甲醇	2.977	2.860	0.118	0.829
	PTA/原油	0.651	0.617	0.033	0.834
	沥青/原油	0.567	0.521	0.046	0.999
农产品	燃油/原油	1.548	1.482	0.066	0.999
	豆粕/菜粕	2.599	2.647	-0.048	0.980
	豆油/棕榈油	1.172	1.150	0.022	0.275
	豆油/菜油	1.160	1.163	-0.003	0.725
	菜油/棕榈油	1.011	0.989	0.021	0.230
	豆油/豆粕	2.901	2.850	0.051	0.920
	菜油/菜粕	0.937	0.952	-0.015	0.983
	玉米/淀粉	1.371	1.368	0.003	0.466

资料来源：南华期货

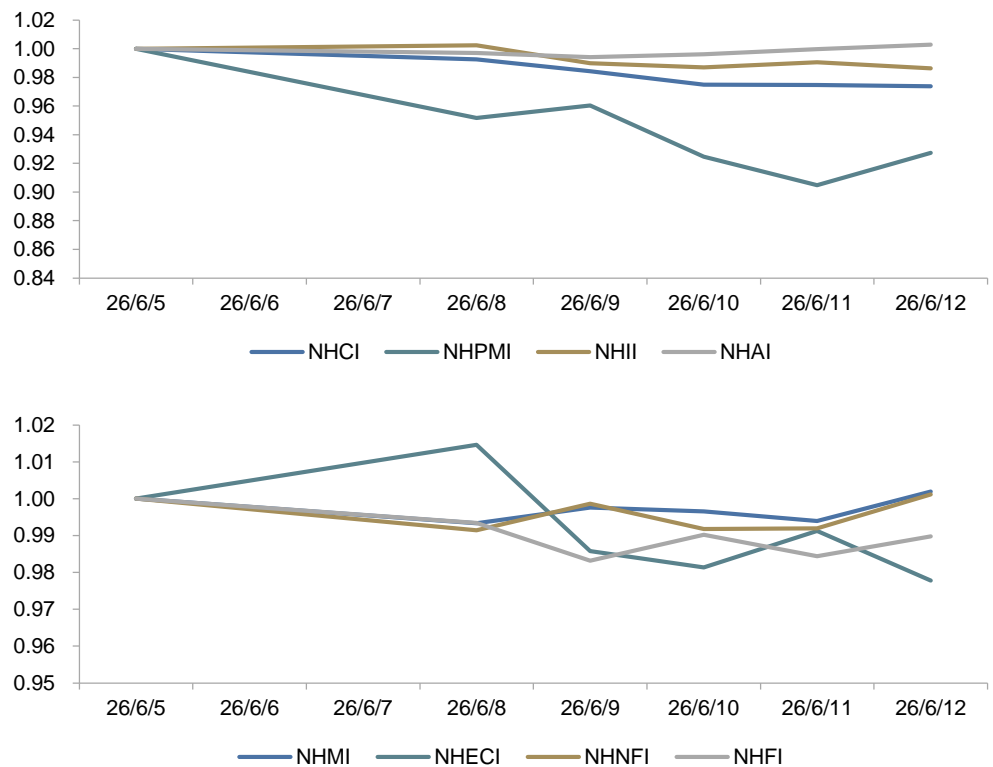
备注：上述所有品种数据采用南华单品指数数据，排位指标根据品种指数比值在上述历史时间内的有效值，计算最新值处于上述历史时间段分布的排序位置。指标越靠近0表明该比值越接近历史时间段的底部，越靠近1的指标表明该比值越接近历史顶部。标蓝品种为排位（即百分位）小于0.1或大于0.9。

表 1.3: 南华综合指数市场数据

南华综合指数		贡献度最大的 6 个品种				
		品种	本周收盘	上周收盘	涨跌幅	贡献度
本周收盘	2704.85	原油	878.78	932.72	-5.78%	-0.84%
上周收盘	2713.46	棕榈油	1458.27	1492.07	-2.27%	-0.12%
涨跌幅	-0.32%	铁矿石	7122.96	7258.82	-1.87%	-0.10%
商品总数	21	PTA	571.74	575.75	-0.70%	-0.09%
上涨商品	8	螺纹钢	1016.61	1026.90	-1.00%	-0.08%
下跌商品	12	镍	1639.91	1661.54	-1.30%	-0.06%

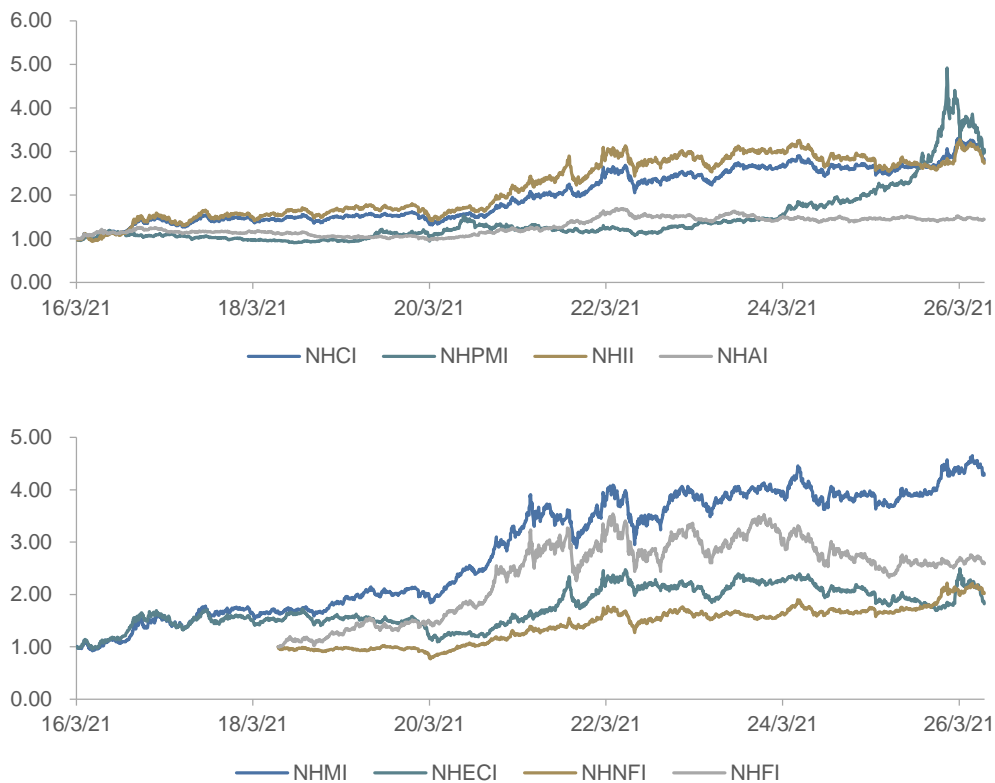
资料来源：南华期货

图 1.1: 南华综合指数和各板块指数周度走势 (归一化)



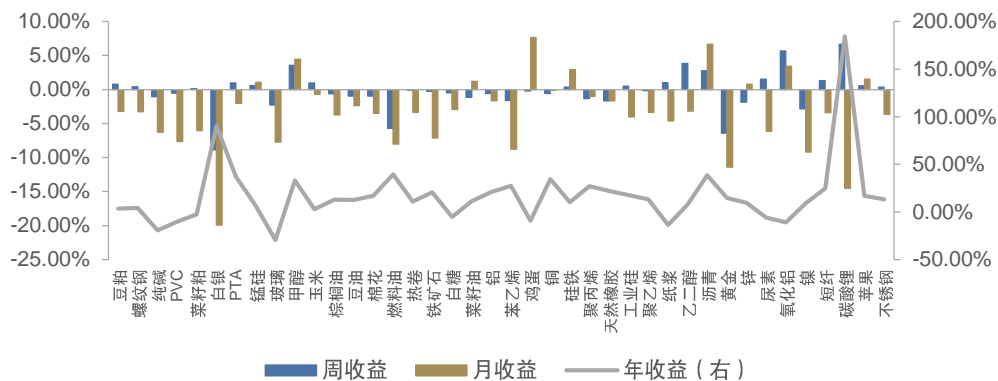
资料来源：南华期货

图 1.2: 南华综合指数和各板块指数历史走势 (归一化)



资料来源: 南华期货

图 1.3: 主要商品指数近期收益图



资料来源: 南华期货

表1.4: 本周期货品种持仓量排行 (手数由高到低)

期货品种	本周平均持仓量 (手)	上周平均持仓量 (手)	环比增幅	持仓量占比
豆粕	4449438	4562267	-2.47%	9.72%
螺纹钢	2726895	2512086	8.55%	5.96%
玻璃	2452573	2279279	7.60%	5.36%
热卷	2195062	2082780	5.39%	4.80%
纯碱	2169517	1944438	11.58%	4.74%
PVC	2142809	2116606	1.24%	4.68%
PTA	1832903	1636700	11.99%	4.00%
玉米	1701724	1730413	-1.66%	3.72%
菜籽粕	1555742	1556334	-0.04%	3.40%
甲醇	1417410	1133557	25.04%	3.10%
铁矿石	1181924	1163044	1.62%	2.58%
豆油	1181859	1152227	2.57%	2.58%
白糖	1162920	1140545	1.96%	2.54%
鸡蛋	1123140	1022564	9.84%	2.45%
棉花	1055503	1008054	4.71%	2.31%
聚丙烯	987284	1018226	-3.04%	2.16%
棕榈油	841798	827658	1.71%	1.84%
焦煤	787660	793609	-0.75%	1.72%
聚乙烯	784107	736566	6.45%	1.71%
锰硅	772355	735017	5.08%	1.69%
苯乙烯	759855	734325	3.48%	1.66%
铝	677207	667878	1.40%	1.48%
碳酸锂	578905	606820	-4.60%	1.26%
生猪	555084	563464	-1.49%	1.21%
纸浆	542696	535924	1.26%	1.19%
沥青	512831	535572	-4.25%	1.12%
乙二醇	504381	512242	-1.53%	1.10%
尿素	497256	455416	9.19%	1.09%
白银	495233	491340	0.79%	1.08%
铜	491637	491489	0.03%	1.07%
烧碱	490261	479594	2.22%	1.07%
豆一	487464	530827	-8.17%	1.06%
硅铁	465735	474019	-1.75%	1.02%
菜籽油	442741	436354	1.46%	0.97%
氧化铝	420984	409134	2.90%	0.92%
工业硅	419930	409899	2.45%	0.92%

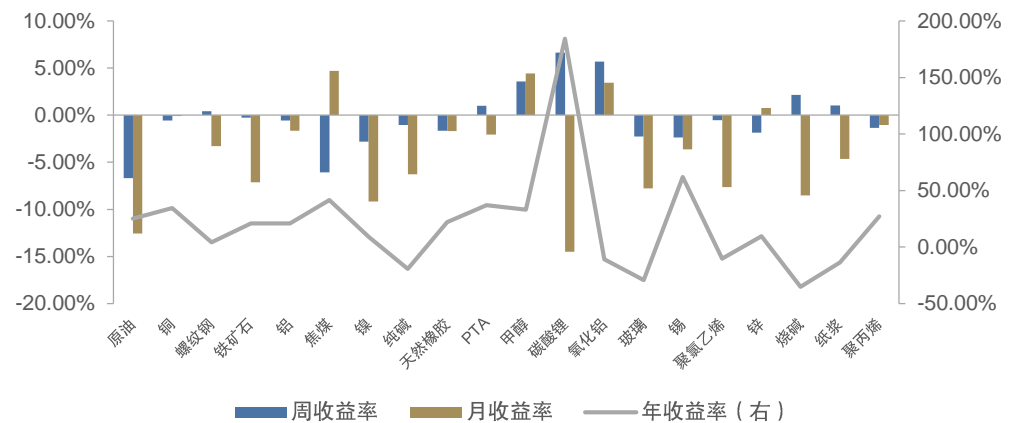
数据来源：南华期货

2. 南华各板块指数周度数据

表2.1：南华工业品指数周度表现

南华工业品指数		贡献度最大的6个品种				
		品种	本周收盘	上周收盘	涨跌幅	贡献度
本周收盘	3662.16	原油	878.78	932.72	-5.78%	-0.90%
上周收盘	3710.95	氧化铝	1034.14	1065.33	-2.93%	-0.12%
涨跌幅	-1.31%	PTA	571.74	575.75	-0.70%	-0.12%
商品总数	21	铁矿石	7122.96	7258.82	-1.87%	-0.11%
上涨商品	6	甲醇	589.17	602.31	-2.18%	-0.11%
下跌商品	14	螺纹钢	1016.61	1026.90	-1.00%	-0.09%

资料来源：南华期货

图 2.1：南华工业品指数品种指数近期收益图


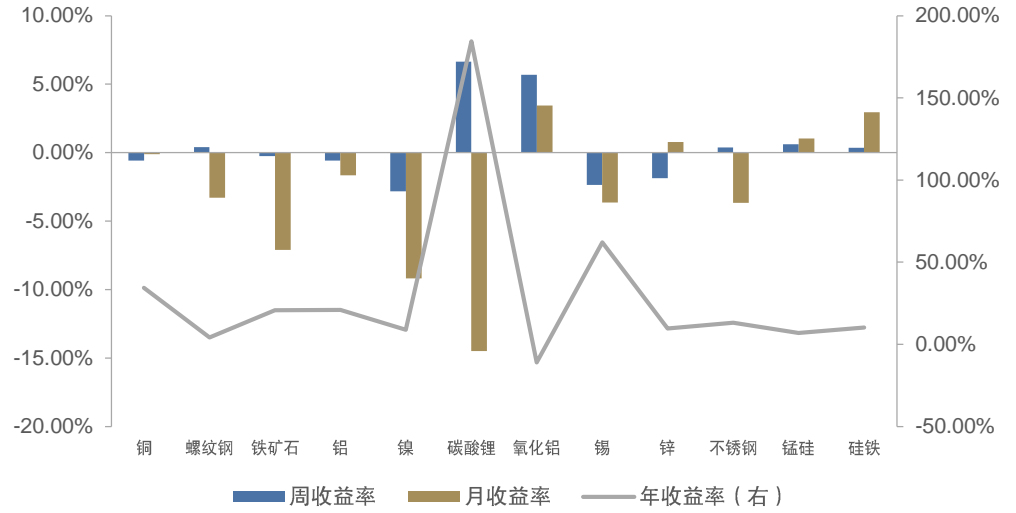
资料来源：南华期货

表2.2：南华金属指数周度表现

南华金属指数		贡献度最大的3个品种				
		品种	本周收盘	上周收盘	涨跌幅	贡献度
本周收盘	7056.27					
上周收盘	7074.56	氧化铝	1034.14	1065.33	-2.93%	-0.24%
涨跌幅	-0.26%					
商品总数	13	铁矿石	7122.96	7258.82	-1.87%	-0.22%
上涨商品	4					
下跌商品	8	螺纹钢	1016.61	1026.90	-1.00%	-0.18%

资料来源：南华期货

图 2.2: 南华金属指数品种指数近期收益图



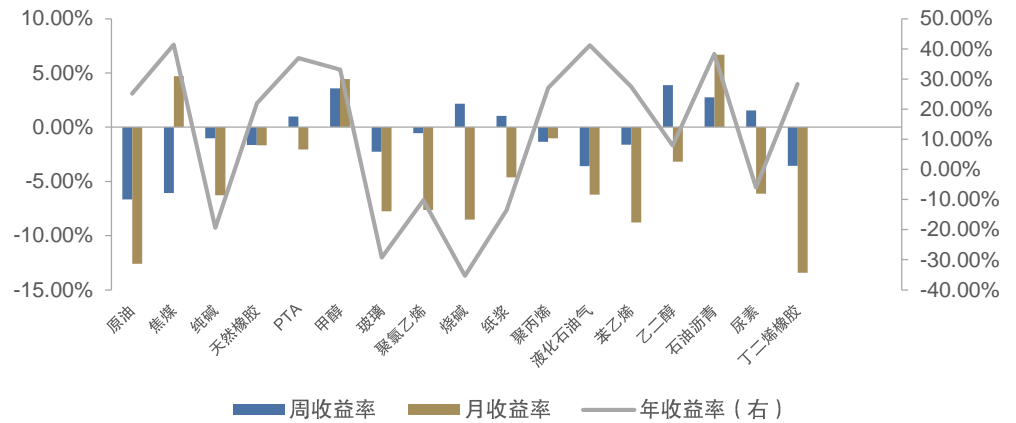
资料来源：南华期货

表 2.3: 南华能化指数周度表现

南华能化指数		贡献度最大的 3 个品种				
		品种	本周收盘	上周收盘	涨跌幅	贡献度
本周收盘	1617.51					
上周收盘	1645.45	原油	878.78	932.72	-5.78%	-1.29%
涨跌幅	-1.70%					
商品总数	18	PTA	571.74	575.75	-0.70%	-0.19%
上涨商品	8					
下跌商品	9	甲醇	589.17	602.31	-2.18%	-0.19%

资料来源：南华期货

图 2.3: 主要商品指数近期收益图



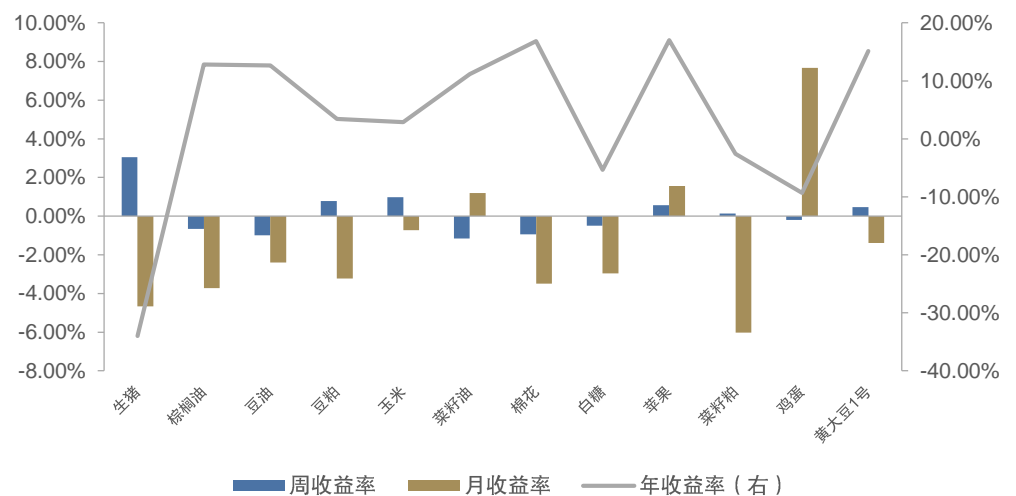
资料来源：南华期货

表 2.4: 南华农产品指数周度表现

南华农产品指数	贡献度最大的 3 个品种				
	品种	本周收盘	上周收盘	涨跌幅	贡献度
本周收盘		1060.93			
上周收盘	棕榈油	1458.27	1492.07	-2.27%	-0.39%
涨跌幅					
商品总数	玉米	1228.13	1237.72	-0.77%	-0.14%
上涨商品					
下跌商品	生猪	161.28	156.30	3.18%	-0.12%

资料来源：南华期货

图 2.4: 主要商品指数近期收益图



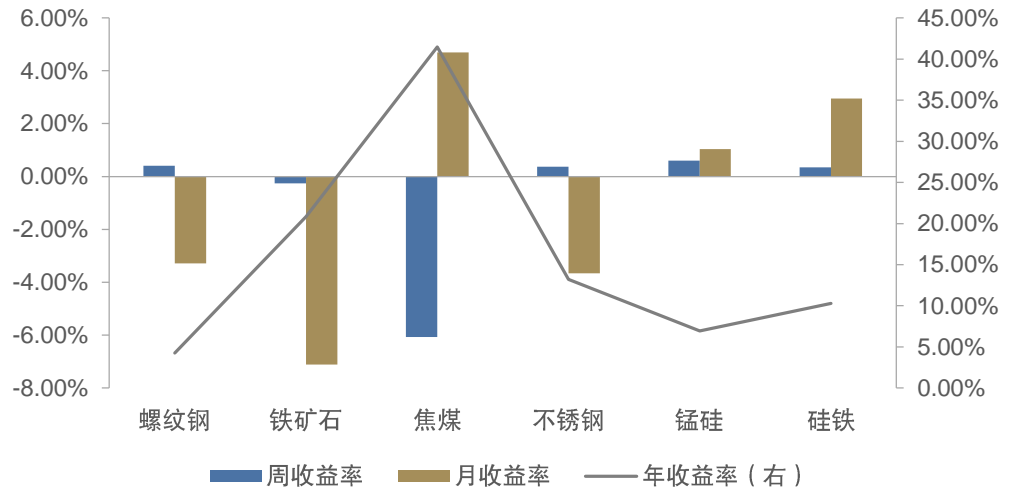
资料来源：南华期货

表2.5: 南华黑色指数周度表现

南华黑色指数		贡献度最大的3个品种				
		品种	本周收盘	上周收盘	涨跌幅	贡献度
本周收盘	2532.84					
上周收盘	2558.21	铁矿石	7122.96	7258.82	-1.87%	-0.44%
涨跌幅	-0.99%					
商品总数	7	螺纹钢	1016.61	1026.90	-1.00%	-0.38%
上涨商品	2					
下跌商品	4	焦煤	2135.98	2080.16	2.68%	-0.19%

资料来源：南华期货

图 2.5: 主要商品指数近期收益图



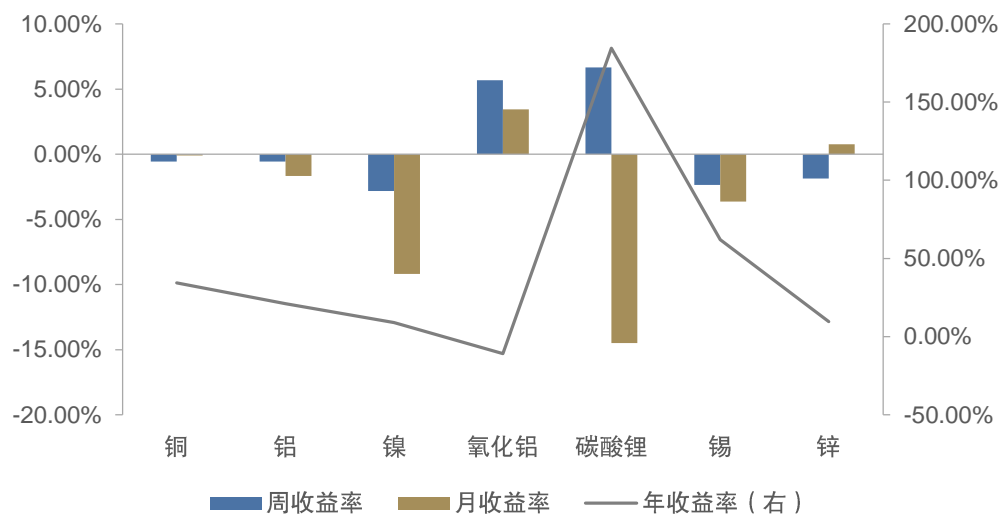
资料来源：南华期货

表2.6南华有色指数周度表现

南华有色指数		贡献度最大的3个品种				
		品种	本周收盘	上周收盘	涨跌幅	贡献度
本周收盘	2022.54					
上周收盘	2020.18	碳酸锂	633.39	563.74	12.36%	0.92%
涨跌幅	0.12%					
商品总数	9	锡	3357.03	3234.85	3.78%	0.19%
上涨商品	2					
下跌商品	5	黄大豆1号	1564.36	1591.45	-1.70%	0.00%

资料来源：南华期货

图 2.6: 主要商品指数近期收益图



资料来源：南华期货

免责声明

本报告仅供本公司境内客户使用。本公司不会因接收人收到本报告而视其为客户。本报告并非意图发送、发布给在当地法律或监管规则下不允许向其发送、发布的机构或人员，也并非意图发送、发布给因可得到、使用本报告的行为而使本公司违反或受制于当地法律或监管规则的机构或人员。

本报告中的信息均来源于已公开的资料，本公司对这些信息的准确性及完整性不作任何保证，本报告所载资料、意见及推测仅反映在本报告载明的日期的判断，期货市场存在潜在市场变化及交易风险，本报告观点可能随时根据该等变化及风险产生变化。在不同时期，本公司可发出与本报告所刊载的意见、预测不一致的报告，但本公司没有义务和责任及时更新本报告所涉及的内容并通知客户。

本报告所包含的观点及建议并未考虑个别客户的特殊状况、目标或需要，客户应当充分考虑自身特定状况，不应单纯依靠本报告所载的内容而取代个人的独立判断。在任何情况下，本报告中的信息和所表达的意见和建议以及所载的数据、工具及材料均不应作为您进行相关交易的依据。本公司不承担因根据本报告所进行期货买卖操作而导致的任何形式的损失。

本公司的销售人员或其他专业人士可能会依据不同假设和标准、采用不同的分析方法而口头或书面发表与本报告意见及建议不一致的市场评论和/或交易观点。本公司没有将此意见及建议向报告所有接收者进行更新的义务。本公司的资产管理部门、涉及相应业务内容的子公司可能独立做出与本报告中的意见或建议不一致的投资决策。投资者应当考虑到本公司可能存在影响本报告观点客观性的潜在利益冲突。

未经本公司允许，不得以任何方式传送、复印或派发此报告的材料、内容或复印本予以任何其他人，或投入商业使用。经过本公司同意的转发应遵循原文本意并注明出处“南华期货股份有限公司”。未经授权的转载本公司不承担任何责任。所有在本报告中使用的商标、服务标识及标记，除非另有说明，均为本公司的商标、服务标识及标记。本公司版权所有并保留一切权利。

公司总部地址：浙江省杭州市上城区富春路 136 号横店大厦

邮编： 310008

全国统一客服热线： 400 8888 910

网址： www.nanhua.net

股票简称：南华期货

股票代码：603093



南华期货 APP 二维码：

