



星期五 | 2026年6月12日

## 南华商品指数周报 -煤制化工领涨，金银领跌

### 摘要

2026年6月5日至2026年6月12日，南华综合指数下跌77.77点，跌幅为-2.63%；其中影响力最大的品种为原油和白银，原油品种指数涨跌幅为-6.67%，贡献度为-1.09%；白银品种指数涨跌幅为-8.88%，贡献度为-0.66%。南华工业品指数下跌55.79点，跌幅为-1.37%；其中影响力最大的品种为原油和焦煤，原油品种指数贡献度为-1.17%；焦煤品种指数贡献度为-0.32%。南华金属指数上涨14.32点，涨幅为0.2%；其中影响力最大的品种为碳酸锂，碳酸锂贡献度为0.41%。南华能化指数下跌41.91点，跌幅为-2.22%；其中影响力最大的品种为原油，原油贡献度为-1.67%。南华农产品指数上涨3.15点，涨幅为0.3%；其中影响力最大的品种为生猪，生猪贡献度为0.46%。

### 风险提示：

碳酸锂、白银品种风险较大，请谨慎操作。



南华期货研究所  
投资咨询业务资格：  
证监许可【2011】1290号

曹扬慧  
投资咨询证号：Z0000505

赵搏  
期货从业证号：F03103098

王怡琳  
期货从业证号：F03118352

# 目录

## 章节

1. 南华商品指数系列周度综述 .....	1
2. 南华各板块指数周度数据 .....	6

# 1. 南华商品指数系列周度综述

表 1.1: 2026年6月5日-2026年6月12日 南华商品指数系列市场数据

指数名称	本周收盘	上周收盘	涨跌点数	涨跌幅	本周最大值	本周最小值
综合指数 NHCI	2881.89	2959.66	-77.77	-2.63%	2959.66	2881.89
贵金属指数 NHPMI	1757.84	1895.77	-137.92	-7.28%	1895.77	1715.13
工业品指数 NHII	4002.74	4058.53	-55.79	-1.37%	4068.00	4002.74
金属指数 NHMI	7306.13	7291.82	14.32	0.20%	7306.13	7243.61
能化指数 NHECI	1843.15	1885.05	-41.91	-2.22%	1912.62	1843.15
有色金属指数 NHNFI	2095.36	2092.91	2.45	0.12%	2095.36	2075.09
黑色指数 NHFI	2635.33	2662.57	-27.24	-1.02%	2662.57	2617.76
农产品指数 NHAI	1063.32	1060.17	3.15	0.30%	1063.32	1054.03
迷你综合指数 NHCIMi	1279.33	1321.60	-42.27	-3.20%	1321.60	1279.33
能源指数 NHEI	1287.08	1372.23	-85.15	-6.21%	1401.48	1287.08
石油化工指数 NHPCI	1183.33	1175.16	8.17	0.70%	1212.67	1173.54
煤制化工指数 NHCCI	1162.50	1147.61	14.89	1.30%	1182.78	1147.61
黑色原材料指数 NHFMI	1118.58	1142.98	-24.39	-2.13%	1142.98	1112.25
建材指数 NHBMI	666.29	668.17	-1.88	-0.28%	668.17	663.26
油脂油料指数 NHOOI	1289.47	1293.02	-3.55	-0.27%	1293.02	1279.08
经济作物指数 NHAECI	932.91	935.03	-2.12	-0.23%	935.03	921.80

资料来源：南华期货

表1.2: 南华品种指数强弱套利数据

板块	南华商品指数对比	现值	前值 (上周)	变动	排位
板块指数	贵金属指数/综合指数	0.610	0.641	-0.031	0.941
	工业品指数/综合指数	1.389	1.371	0.018	0.122
	金属指数/工业品指数	1.825	1.797	0.029	0.894
	能化指数/工业品指数	0.460	0.464	-0.004	0.054
	有色金属指数/工业品指数	0.523	0.516	0.008	0.946
	黑色指数/工业指数	0.658	0.656	0.002	0.077
	农产品指数/综合指数	0.369	0.358	0.011	0.027
有色	黄金/白银	1.856	1.807	0.049	0.090
	铜/有色金属指数	4.102	4.130	-0.028	0.943
	铝/有色金属指数	0.625	0.630	-0.004	0.234
	锌/有色金属指数	0.471	0.481	-0.010	0.047
	镍/有色金属指数	0.833	0.858	-0.025	0.003
	锡/有色金属指数	1.631	1.673	-0.041	0.962
	铅/有色金属指数	0.500	0.512	-0.012	0.001
黑色	硅/有色金属指数	0.148	0.148	0.001	0.485
	焦炭/焦煤	0.625	0.577	0.048	0.912
	螺纹/黑色指数	0.400	0.395	0.006	0.011
	热卷/黑色指数	0.901	0.892	0.009	0.210
	铁矿/黑色指数	2.813	2.792	0.021	0.832
化工	聚丙烯/聚乙烯	2.043	2.067	-0.024	0.980
	聚丙烯/甲醇	2.778	2.917	-0.139	0.215
	PTA/原油	0.603	0.557	0.046	0.579
	沥青/原油	0.519	0.472	0.048	0.999
农产品	燃油/原油	1.509	1.494	0.015	0.995
	豆粕/菜粕	2.501	2.497	0.005	0.910
	豆油/棕榈油	1.138	1.142	-0.004	0.148
	豆油/菜油	1.126	1.124	0.002	0.578
	菜油/棕榈油	1.011	1.016	-0.005	0.220
	豆油/豆粕	2.278	2.383	-0.105	0.240
	菜油/菜粕	0.930	0.946	-0.017	0.981
	玉米/淀粉	1.381	1.384	-0.002	0.557

资料来源: 南华期货

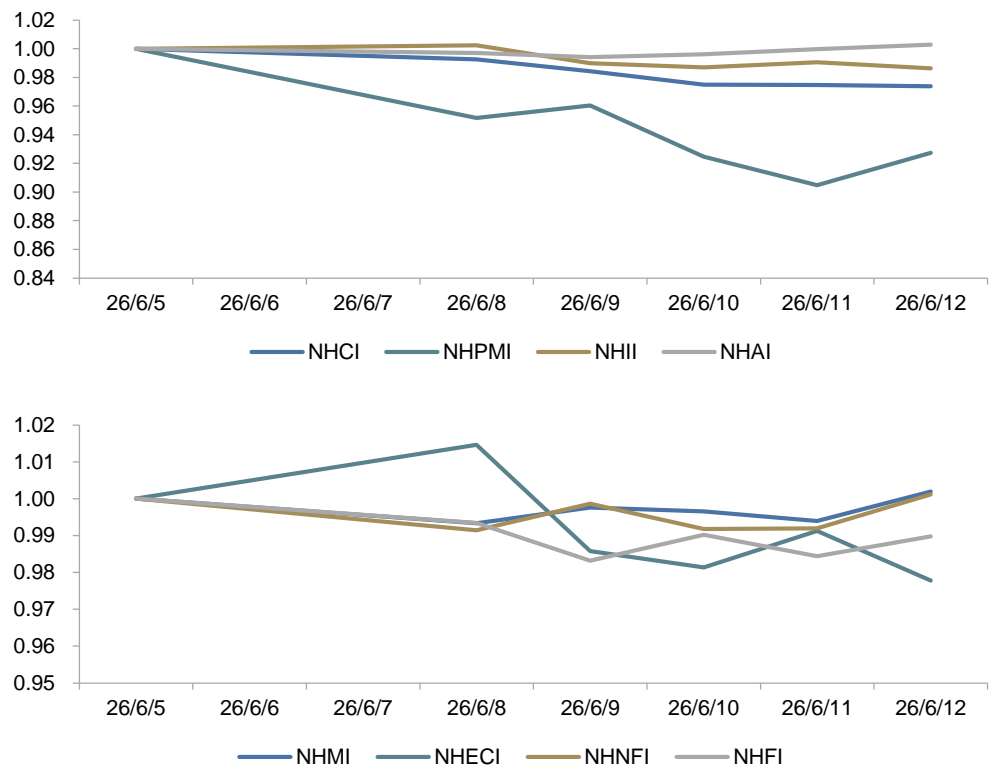
备注: 上述所有品种数据采用南华单品种指数数据, 排位指标根据品种指数比值在上述历史时间内的有效值, 计算最新值处于上述历史时间段分布的排序位置。指标越靠近0表明该比值越接近历史时间段的底部, 越靠近1的指标表明该比值越接近历史顶部。标蓝品种为排位 (即百分位) 小于0.1或大于0.9。

表 1.3: 南华综合指数市场数据

南华综合指数		贡献度最大的 6 个品种				
		品种	本周收盘	上周收盘	涨跌幅	贡献度
本周收盘	2881.89	原油	1110.82	1190.19	-6.67%	-1.09%
上周收盘	2959.66	白银	1766.81	1938.93	-8.88%	-0.66%
涨跌幅	-2.63%	黄金	3279.35	3503.82	-6.41%	-0.66%
商品总数	21	镍	1744.45	1795.18	-2.83%	-0.10%
上涨商品	4	天然橡胶	200.73	204.10	-1.65%	-0.05%
下跌商品	16	玻璃	798.30	816.90	-2.28%	-0.05%

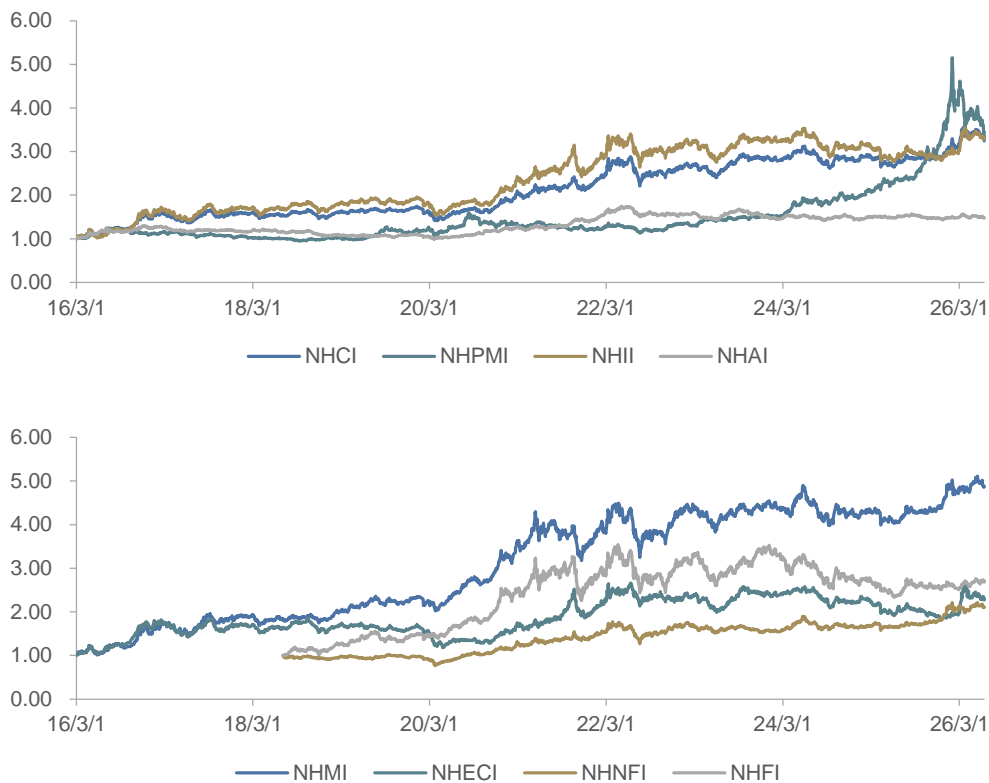
资料来源：南华期货

图 1.1: 南华综合指数和各板块指数周度走势 (归一化)



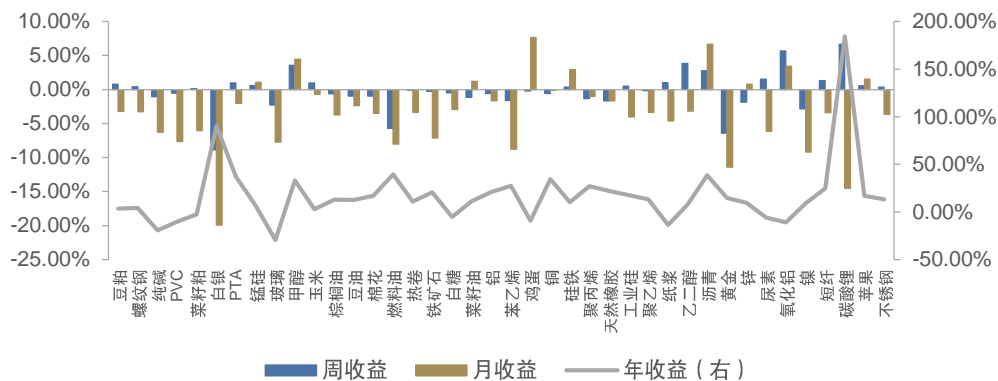
资料来源：南华期货

图 1.2: 南华综合指数和各板块指数历史走势 (归一化)



资料来源: 南华期货

图 1.3: 主要商品指数近期收益图



资料来源: 南华期货

表1.4: 本周期货品种持仓量排行 (手数由高到低)

期货品种	本周平均持仓量 (手)	上周平均持仓量 (手)	环比增幅	持仓量占比
豆粕	4777626	4595126	3.97%	10.61%
螺纹钢	2301795	2309452	-0.33%	5.11%
玻璃	2175819	1756134	23.90%	4.83%
玉米	2139527	2191178	-2.36%	4.75%
热卷	2094129	2086829	0.35%	4.65%
PVC	1885108	1736457	8.56%	4.19%
PTA	1863934	1712338	8.85%	4.14%
纯碱	1815748	1588964	14.27%	4.03%
菜籽粕	1766414	1711380	3.22%	3.92%
甲醇	1249726	1124689	11.12%	2.77%
豆油	1137453	1115554	1.96%	2.53%
聚丙烯	1118213	1041330	7.38%	2.48%
白糖	1083858	968809	11.88%	2.41%
铁矿石	1055907	1039681	1.56%	2.34%
鸡蛋	1046587	1097662	-4.65%	2.32%
棉花	998875	972274	2.74%	2.22%
焦煤	925217	873871	5.88%	2.05%
棕榈油	837576	793985	5.49%	1.86%
苯乙烯	715580	684750	4.50%	1.59%
聚乙烯	702029	674283	4.11%	1.56%
铝	660394	672041	-1.73%	1.47%
沥青	614605	532937	15.32%	1.36%
碳酸锂	606514	623724	-2.76%	1.35%
锰硅	598959	598650	0.05%	1.33%
豆一	576729	591491	-2.50%	1.28%
纸浆	541515	575170	-5.85%	1.20%
乙二醇	539079	519702	3.73%	1.20%
菜籽油	526147	557362	-5.60%	1.17%
生猪	508384	514280	-1.15%	1.13%
白银	505560	491166	2.93%	1.12%
烧碱	503912	496222	1.55%	1.12%
铜	494750	521701	-5.17%	1.10%
尿素	490250	498496	-1.65%	1.09%
硅铁	451852	438953	2.94%	1.00%
氧化铝	440018	470803	-6.54%	0.98%
淀粉	407678	435857	-6.47%	0.91%

数据来源: 南华期货

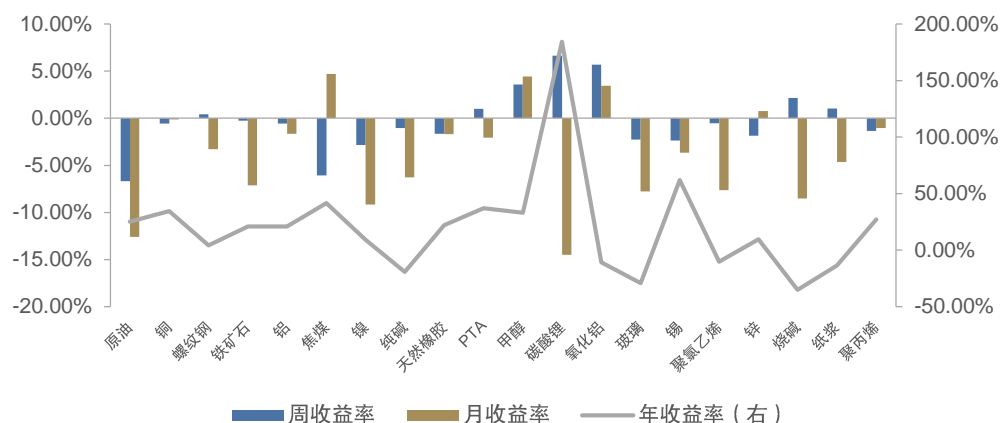
## 2. 南华各板块指数周度数据

表2.1：南华工业品指数周度表现

南华工业品指数		贡献度最大的6个品种				
		品种	本周收盘	上周收盘	涨跌幅	贡献度
本周收盘	4002.74	原油	1110.82	1190.19	-6.67%	-1.17%
上周收盘	4058.53	焦煤	2283.43	2430.88	-6.07%	-0.32%
涨跌幅	-1.37%	镍	1744.45	1795.18	-2.83%	-0.13%
商品总数	21	天然橡胶	200.73	204.10	-1.65%	-0.07%
上涨商品	7	锡	3418.48	3500.97	-2.36%	-0.07%
下跌商品	13	玻璃	798.30	816.90	-2.28%	-0.07%

资料来源：南华期货

图 2.1：南华工业品指数品种指数近期收益图



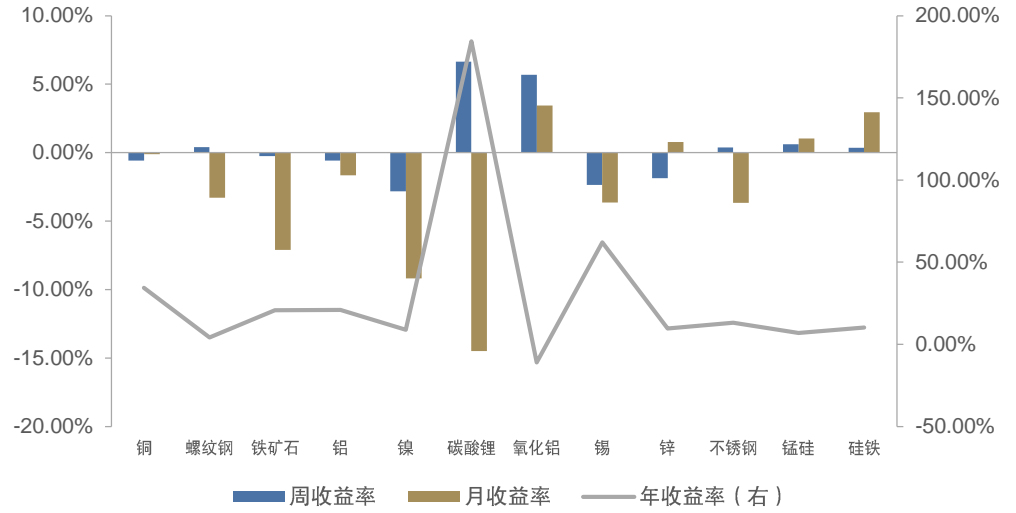
资料来源：南华期货

表2.2：南华金属指数周度表现

南华金属指数		贡献度最大的3个品种				
		品种	本周收盘	上周收盘	涨跌幅	贡献度
本周收盘	7306.13					
上周收盘	7291.82	碳酸锂	657.85	616.80	6.66%	0.41%
涨跌幅	0.20%					
商品总数	13	氧化铝	1111.73	1052.01	5.68%	0.35%
上涨商品	6					
下跌商品	6	螺纹钢	1055.12	1050.80	0.41%	0.07%

资料来源：南华期货

图 2.2: 南华金属指数品种指数近期收益图



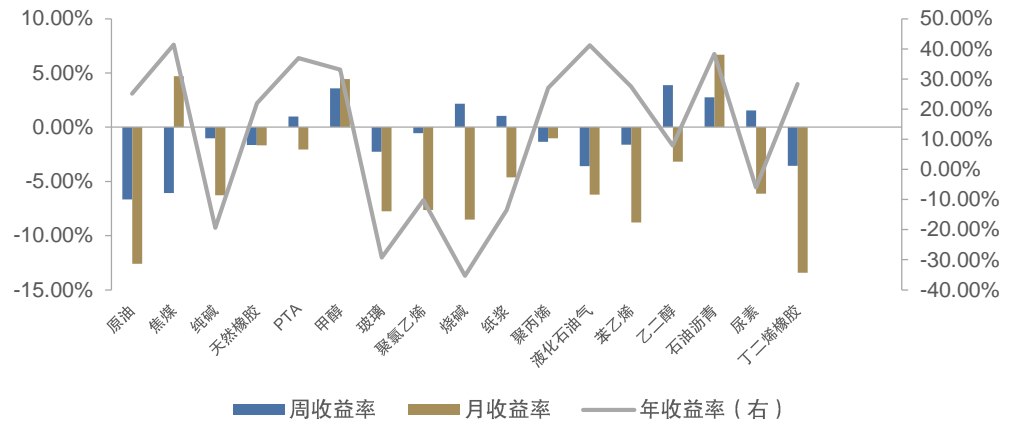
资料来源：南华期货

表 2.3: 南华能化指数周度表现

南华能化指数		贡献度最大的 3 个品种				
		品种	本周收盘	上周收盘	涨跌幅	贡献度
本周收盘	1843.15					
上周收盘	1885.05	原油	1110.82	1190.19	-6.67%	-1.67%
涨跌幅	-2.22%					
商品总数	18	焦煤	2283.43	2430.88	-6.07%	-0.53%
上涨商品	7					
下跌商品	10	液化石油气	2691.56	2791.82	-3.59%	-0.14%

资料来源：南华期货

图 2.3: 主要商品指数近期收益图



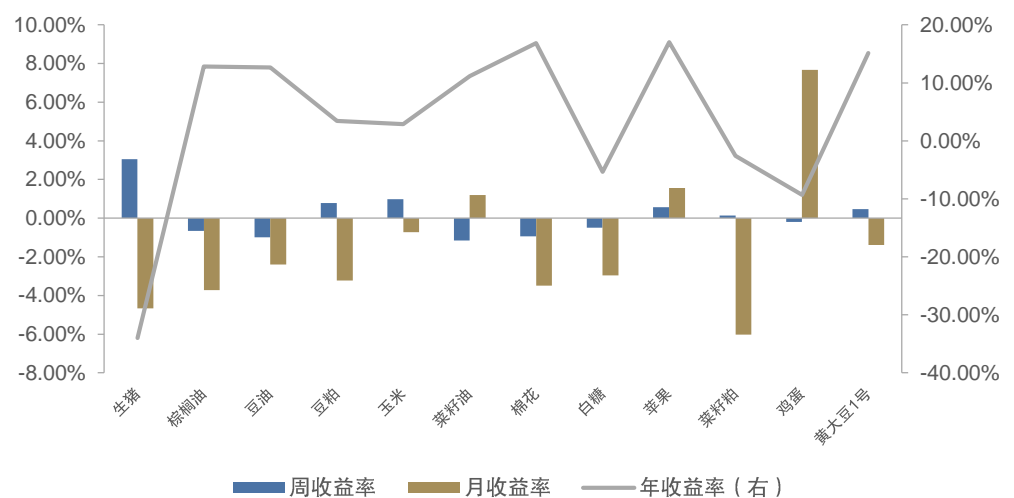
资料来源：南华期货

表 2.4: 南华农产品指数周度表现

南华农产品指数	贡献度最大的 3 个品种				
	品种	本周收盘	上周收盘	涨跌幅	贡献度
本周收盘		1063.32			
上周收盘	生猪	158.99	154.27	3.06%	0.46%
涨跌幅		0.30%			
商品总数	玉米	1251.57	1239.32	0.99%	0.10%
上涨商品		6			
下跌商品	豆粕	4059.95	4028.20	0.79%	0.09%

资料来源：南华期货

图 2.4: 主要商品指数近期收益图



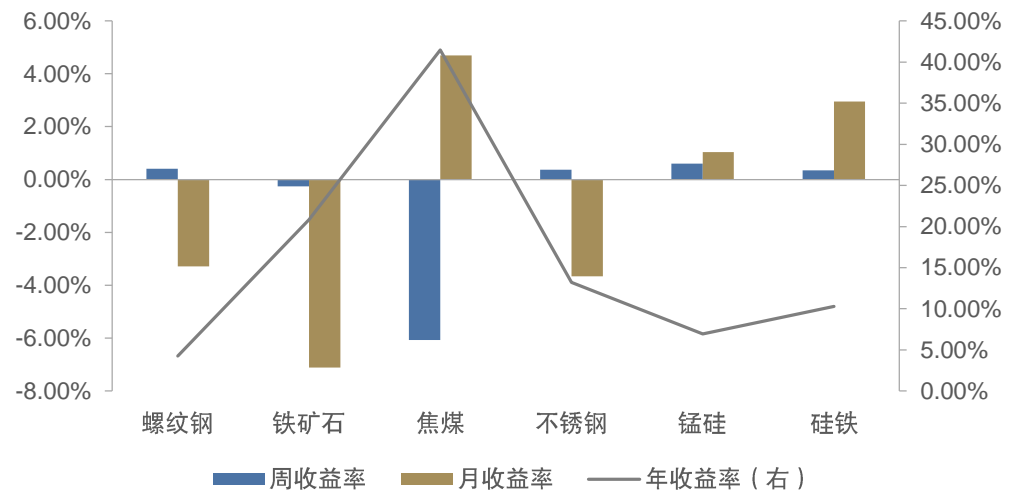
资料来源：南华期货

表2.5: 南华黑色指数周度表现

南华黑色指数	贡献度最大的3个品种					
	品种	本周收盘	上周收盘	涨跌幅	贡献度	
本周收盘	2635.33					
上周收盘	2662.57	镍	1744.45	1795.18	-2.83%	-0.39%
涨跌幅	-1.02%					
商品总数	9	锡	3418.48	3500.97	-2.36%	-0.21%
上涨商品	2					
下跌商品	5	铜	8594.70	8643.98	-0.57%	-0.17%

资料来源: 南华期货

图 2.5: 主要商品指数近期收益图



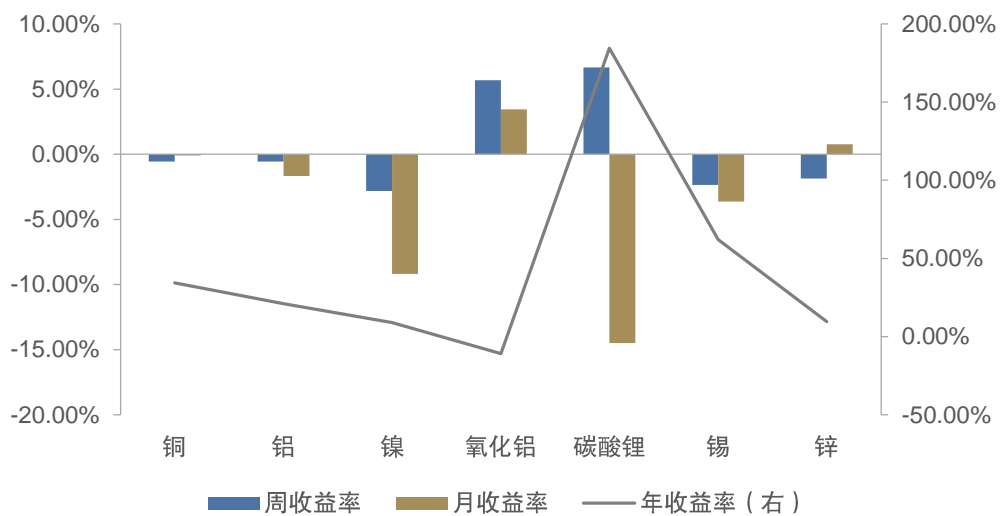
资料来源: 南华期货

表2.6南华有色指数周度表现

南华有色指数	贡献度最大的3个品种					
	品种	本周收盘	上周收盘	涨跌幅	贡献度	
本周收盘	2095.36					
上周收盘	2092.91	螺纹钢	1055.12	1050.80	0.41%	0.15%
涨跌幅	0.12%					
商品总数	7	不锈钢	1359.70	1354.64	0.37%	0.03%
上涨商品	4					
下跌商品	2	锰硅	1623.03	1613.32	0.60%	0.03%

资料来源: 南华期货

图 2.6: 主要商品指数近期收益图



资料来源：南华期货

## 免责声明

本报告仅供本公司境内客户使用。本公司不会因接收人收到本报告而视其为客户。本报告并非意图发送、发布给在当地法律或监管规则下不允许向其发送、发布的机构或人员，也并非意图发送、发布给因可得到、使用本报告的行为而使本公司违反或受制于当地法律或监管规则的机构或人员。

本报告中的信息均来源于已公开的资料，本公司对这些信息的准确性及完整性不作任何保证，本报告所载资料、意见及推测仅反映在本报告载明的日期的判断，期货市场存在潜在市场变化及交易风险，本报告观点可能随时根据该等变化及风险产生变化。在不同时期，本公司可发出与本报告所刊载的意见、预测不一致的报告，但本公司没有义务和责任及时更新本报告所涉及的内容并通知客户。

本报告所包含的观点及建议并未考虑个别客户的特殊状况、目标或需要，客户应当充分考虑自身特定状况，不应单纯依靠本报告所载的内容而取代个人的独立判断。在任何情况下，本报告中的信息和所表达的意见和建议以及所载的数据、工具及材料均不应作为您进行相关交易的依据。本公司不承担因根据本报告所进行期货买卖操作而导致的任何形式的损失。

本公司的销售人员或其他专业人士可能会依据不同假设和标准、采用不同的分析方法而口头或书面发表与本报告意见及建议不一致的市场评论和/或交易观点。本公司没有将此意见及建议向报告所有接收者进行更新的义务。本公司的资产管理部门、涉及相应业务内容的子公司可能独立做出与本报告中的意见或建议不一致的投资决策。投资者应当考虑到本公司可能存在影响本报告观点客观性的潜在利益冲突。

未经本公司允许，不得以任何方式传送、复印或派发此报告的材料、内容或复印本予以任何其他人，或投入商业使用。经过本公司同意的转发应遵循原文本意并注明出处“南华期货股份有限公司”。未经授权的转载本公司不承担任何责任。所有在本报告中使用的商标、服务标识及标记，除非另有说明，均为本公司的商标、服务标识及标记。本公司版权所有并保留一切权利。

---

公司总部地址：浙江省杭州市上城区富春路 136 号横店大厦

邮编： 310008

全国统一客服热线： 400 8888 910

网址： [www.nanhua.net](http://www.nanhua.net)

股票简称：南华期货

股票代码：603093

---



南华期货 APP 二维码：

