

南华商品指数日报 (2026年6月8日 星期一)

依照相邻交易日的收盘价计算，今日南华综合指数下跌-0.75%。板块指数中，涨幅最大的板块是南华能化指数，上涨 1.46%，涨幅最小的板块是南华工业品指数，涨幅为 0.23%，跌幅最大的板块是南华贵金属指数，跌幅为-4.82%，跌幅最小的板块是南华农产品指数，跌幅为-0.29%。

主题指数中，涨幅最大的主题指数是石油化工指数，上涨 3.19%，涨幅最小的主题指数是能源指数，涨幅为 2.13%，跌幅最大的主题指数是黑色原材料指数，跌幅为-1.06%，跌幅最小的主题指数是迷你综合指数，跌幅为-0.05%。

商品期货单品种指数中，涨幅最大的单品种指数是欧线，上涨 9.75%，跌幅最大的商品期货单品种指数是白银，跌幅为-7.55%。

表1：南华商品指数市场数据 Index Market Data

指数名称	今收盘 Today Close	昨收盘 Pre.Close	点数 Points	日幅%	年化收益率 ARR	年化波动率 An.Vol	Sharpe Ratio
综合指数 NHCI	2937.54	2959.66	-22.12	-0.75%	23.46%	14.28%	1.64
贵金属指数 NHPMI	1804.41	1895.77	-91.36	-4.82%	50.76%	37.10%	1.37
工业品指数 NHII	4068.00	4058.53	9.46	0.23%	18.43%	16.34%	1.13
金属指数 NHMI	7243.61	7291.82	-48.21	-0.66%	19.48%	13.52%	1.44
能化指数 NHECI	1912.62	1885.05	27.56	1.46%	20.03%	24.72%	0.81
有色金属指数 NHNFI	2075.09	2092.91	-17.82	-0.85%	26.54%	17.89%	1.48
黑色指数 NHFI	2645.20	2662.57	-17.38	-0.65%	14.04%	14.89%	0.94
农产品指数 NHAI	1057.07	1060.17	-3.10	-0.29%	-0.22%	7.94%	-0.03

资料来源：南华研究院

曹扬慧 Z0000505
0571-87839251
cyh@nawaa.com

赵搏 F03103098
0571-87839263
nhzhaobo@nawaa.com

王怡琳 F03118352
0571-87839263
wyl@nawaa.com

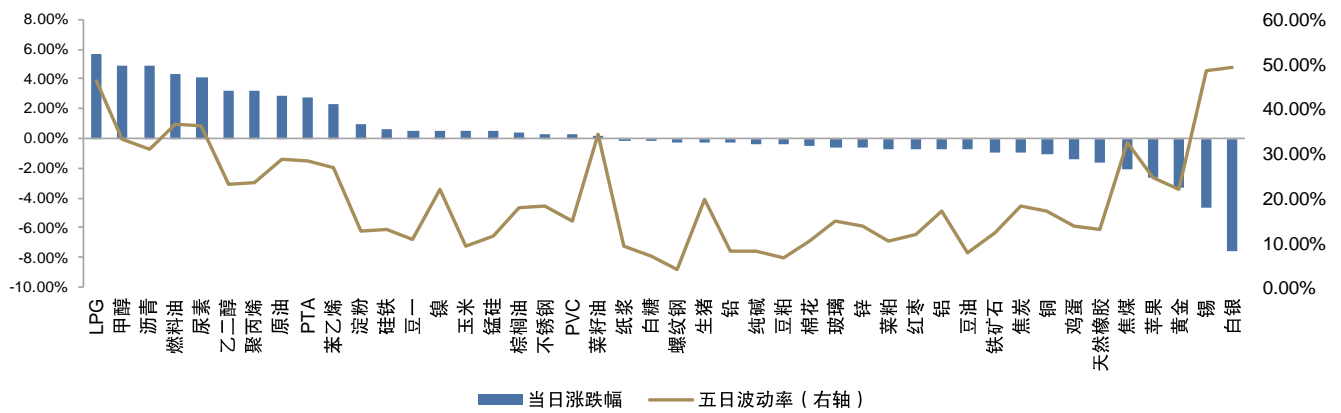
风险提示：文章内容及观点仅供参考，不构成任何投资建议

投资咨询业务资格：
证监许可【2011】1290号

表 2: 南华主题指数市场数据

指数名称	今收盘 Today Close	昨收盘 Pre.Close	点数 Points	日幅%	年化收益率 ARR	年化波动率 An.Vol	Sharpe Ratio
迷你综合指数 NHCIMi	1320.98	1321.60	-0.62	-0.05%	-1.66%	20.55%	-0.08
能源指数 NHEI	1401.48	1372.23	29.25	2.13%	-2.58%	45.36%	-0.06
石油化工指数 NHPCI	1212.67	1175.16	37.52	3.19%	-1.64%	33.64%	-0.05
煤制化工指数 NHCCI	1182.78	1147.61	35.17	3.06%	-2.11%	30.95%	-0.07
黑色原材料指数 NHFMI	1130.86	1142.98	-12.11	-1.06%	0.69%	16.47%	0.04
建材指数 NHBMI	666.65	668.17	-1.51	-0.23%	-2.09%	11.29%	-0.18
油脂油料指数 NHOI	1290.42	1293.02	-2.60	-0.20%	-0.82%	11.37%	-0.07
经济作物指数 NHAECI	927.67	935.03	-7.36	-0.79%	-1.69%	9.79%	-0.17

资料来源：南华期货

图 1: 主要单品种指数收益率 VS 波动率 Commodity Return vs Volatility


资料来源：南华期货

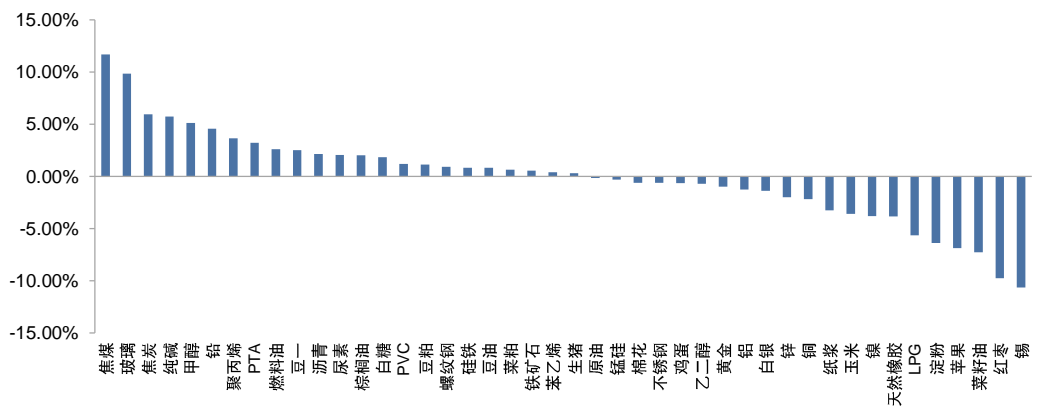
图 2: 成分品种当日对各指数的贡献度

南华综合指数			南华迷你综合指数			南华工业品指数			南华金属指数			
贡献度为负	品种	贡献度为正	贡献度为负	品种	贡献度为正	贡献度为负	品种	贡献度为正	贡献度为负	品种	贡献度为正	
	原油	23.69%		原油	46.40%		原油	31.64%		镍	4.62%	
	PTA	4.93%		棕榈油	2.33%		甲醇	10.36%		氧化铝	3.54%	
	棕榈油	0.91%		豆油			PTA	7.63%		不锈钢	1.88%	
	镍	0.86%		纯碱			聚丙烯	4.98%		硅铁	1.48%	
	菜籽油	0.31%		铁矿石			镍	1.35%		锰硅	1.06%	
	PVC	0.26%		螺纹钢			氧化铝	1.03%		锌		
	甲醇			黄金	-43.32%		PVC	0.42%		碳酸锂		
	锌			南华能化指数				焦炭			螺纹钢	
	棉花			贡献度为负	品种	贡献度为正		燃料油			铝	
-0.63%	玻璃			原油	30.20%		纸浆			铁矿石		
-0.68%	纯碱			甲醇	11.54%		锌			铜		
-0.70%	豆粕			LPG	9.20%		玻璃			锡		
-0.83%	螺纹钢			PTA	8.52%		纯碱			南华农产品指数		
-0.94%	豆油			聚丙烯	5.53%		螺纹钢			贡献度为负	品种	贡献度为正
-1.39%	铝			沥青	5.46%		铝			棕榈油	10.45%	
-1.84%	天然橡胶			乙二醇	3.64%		烧碱			玉米	8.52%	
-2.73%	铁矿石			尿素	3.51%		铁矿石			菜籽油	3.45%	
-2.98%	铜			苯乙烯	2.93%		天然橡胶			豆一	2.19%	
-4.39%	黄金			PVC	0.47%		铜			白糖		
-17.24%	白银			焦炭			锡			菜籽粕		
-28.78%				燃料油						生猪		
				聚乙烯						棉花		
				丁二烯橡胶	-0.03%					鸡蛋		
				纸浆	-0.07%					豆粕		
				玻璃	-1.28%					豆油		
				纯碱	-1.35%					苹果		
				烧碱	-3.56%					菜籽油		
				天然橡胶	-5.17%					红葱		
										锡		

资料来源: 南华期货

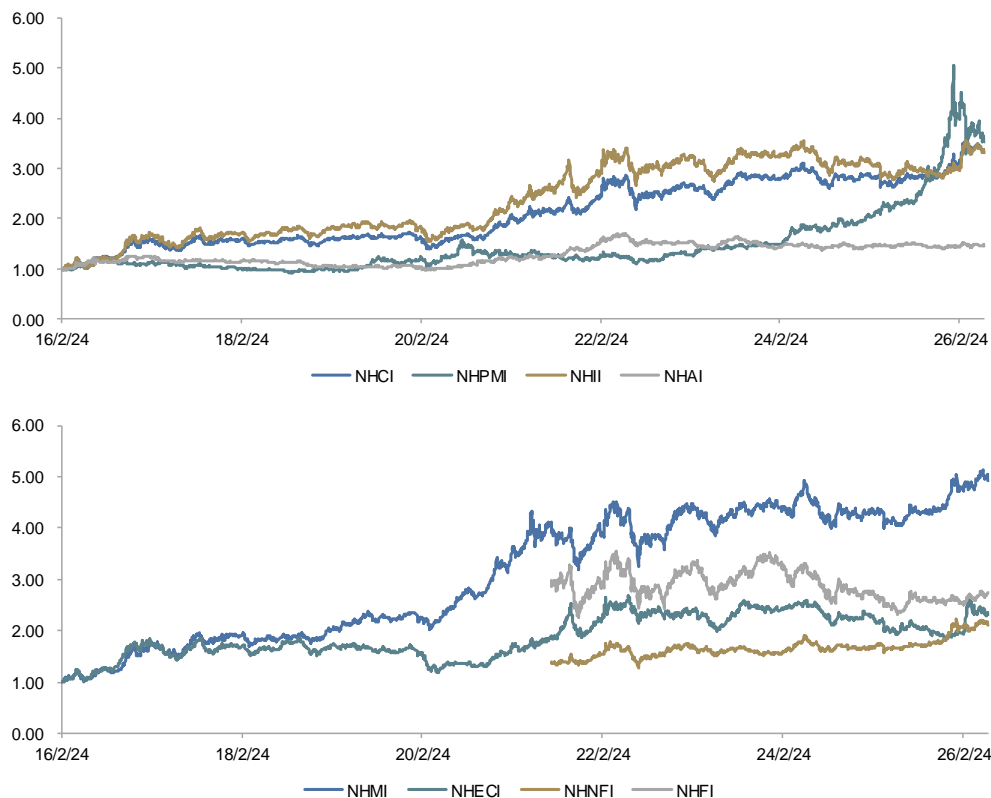
注: 计算方式: 某品种当日涨跌幅 / [各品种当日涨跌幅], 黄色数据条代表品种当日上涨, 蓝色数据条代表品种当日下跌。

图 3: 主要单品种指数当日持仓额变化比例 Proportion of Change in Position



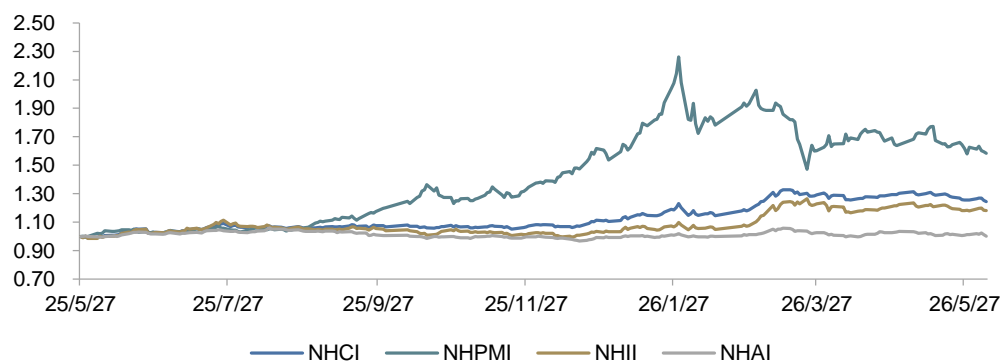
资料来源: 南华期货

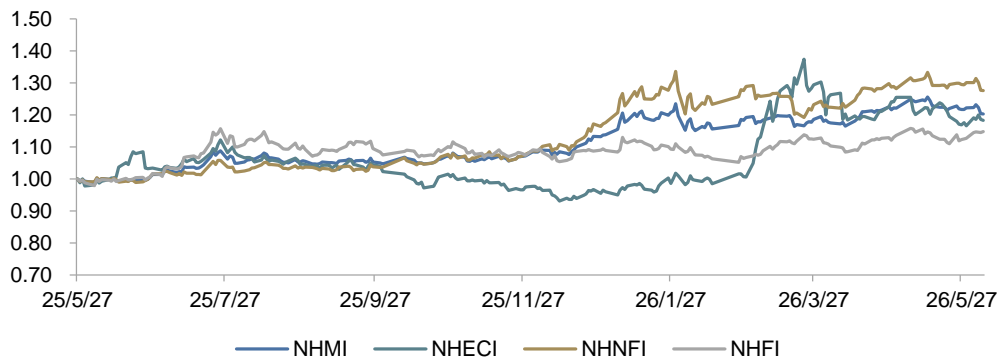
图 4：南华综合指数和板块指数近一年走势图（归一化）



资料来源：南华期货

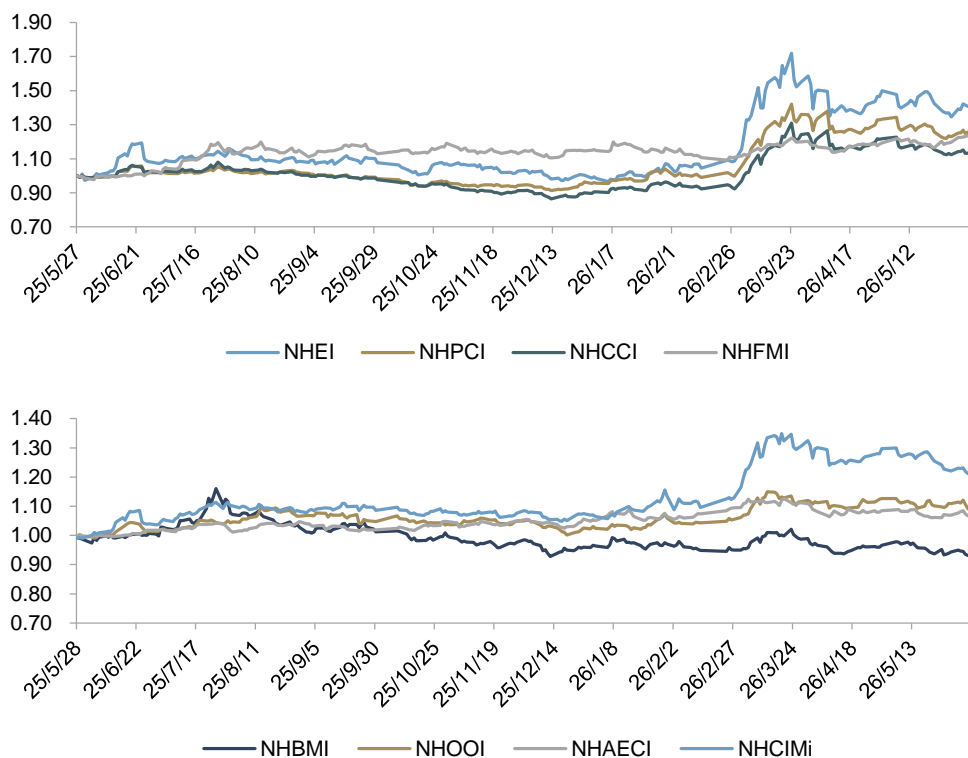
图 5：南华综合指数和板块指数历史走势图（归一化）





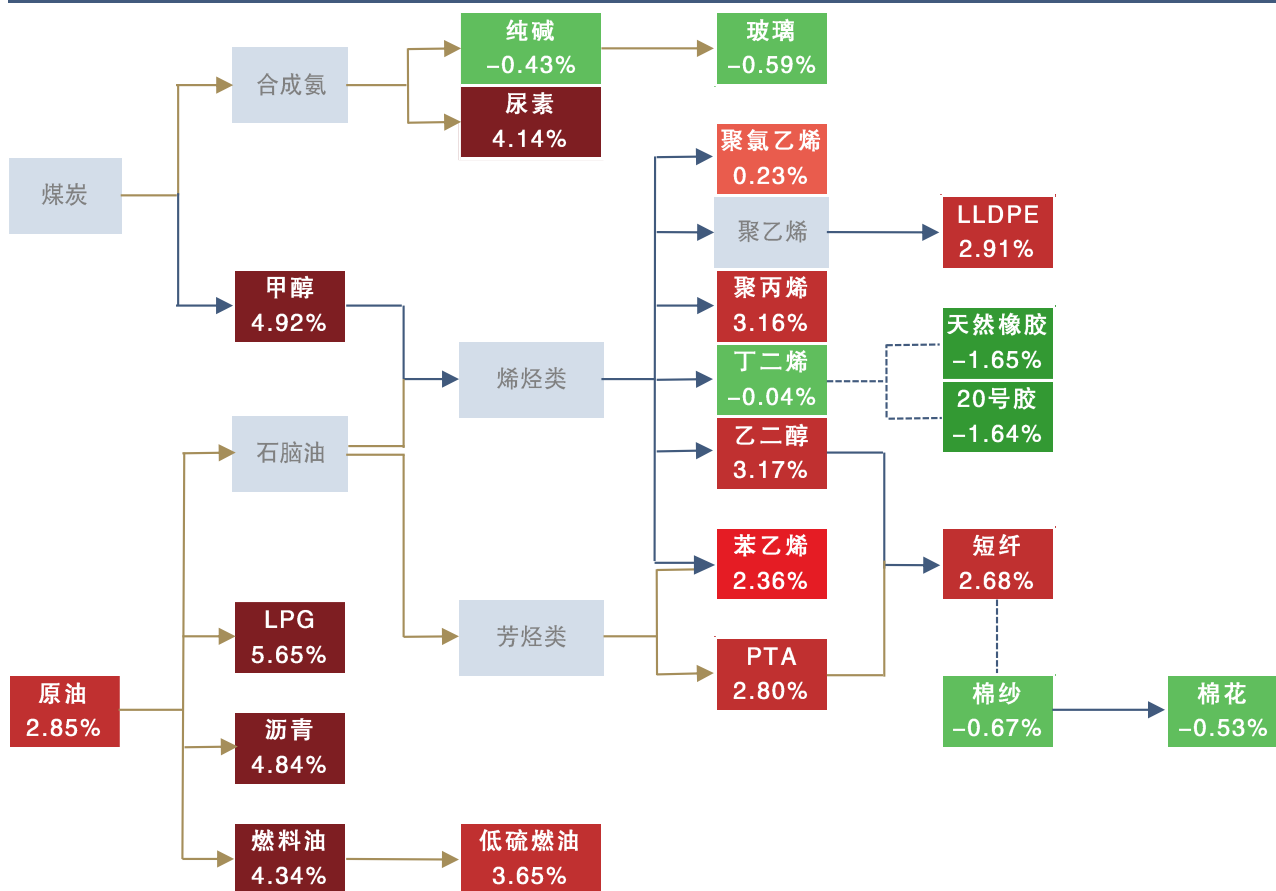
资料来源：南华期货

图 6：南华主题指数历史走势图（归一化）



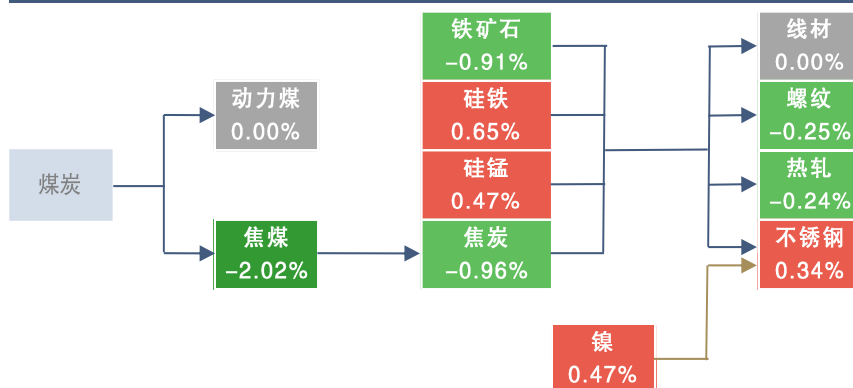
资料来源：南华期货

图 7: 能化板块部分品种产业链示意图·单品种指数当日涨跌幅



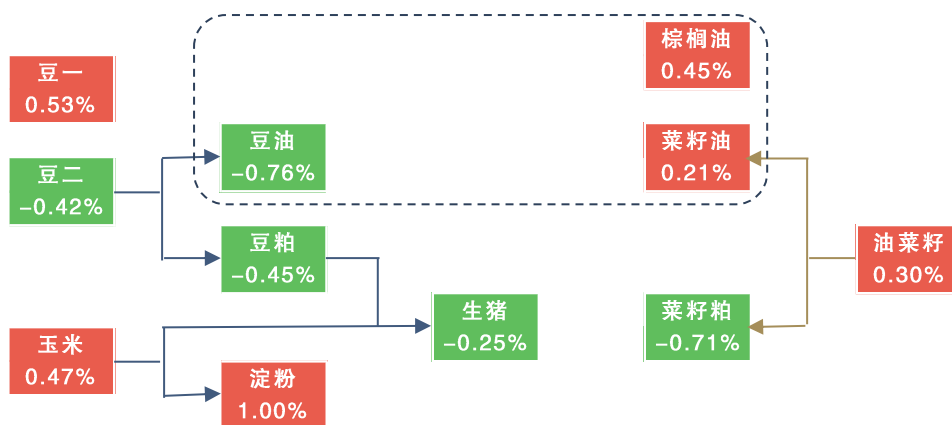
资料来源：南华期货

图 8：黑色板块部分品种产业链示意图-单品种指数当日涨跌幅



资料来源：南华期货

图 9：农产品板块部分品种产业链示意图-单品种指数当日涨跌幅



资料来源：南华期货

免责声明

本报告仅供本公司境内客户使用。本公司不会因接收人收到本报告而视其为客户。本报告并非意图发送、发布给在当地法律或监管规则下不允许向其发送、发布的机构或人员，也并非意图发送、发布给因可得到、使用本报告的行为而使本公司违反或受制于当地法律或监管规则的机构或人员。

本报告中的信息均来源于已公开的资料，本公司对这些信息的准确性及完整性不作任何保证，本报告所载资料、意见及推测仅反映在本报告载明的日期的判断，期货市场存在潜在市场变化及交易风险，本报告观点可能随时根据该等变化及风险产生变化。在不同时期，本公司可发出与本报告所刊载的意见、预测不一致的报告，但本公司没有义务和责任及时更新本报告所涉及的内容并通知客户。

本报告所包含的观点及建议并未考虑个别客户的特殊状况、目标或需要，客户应当充分考虑自身特定状况，不应单纯依靠本报告所载的内容而取代个人的独立判断。在任何情况下，本报告中的信息和所表达的意见和建议以及所载的数据、工具及材料均不应作为您进行相关交易的依据。本公司不承担因根据本报告所进行期货买卖操作而导致的任何形式的损失。

本公司的销售人员或其他专业人士可能会依据不同假设和标准、采用不同的分析方法而口头或书面发表与本报告意见及建议不一致的市场评论和/或交易观点。本公司没有将此意见及建议向报告所有接收者进行更新的义务。本公司的资产管理部门、涉及相应业务内容的子公司可能独立做出与本报告中的意见或建议不一致的投资决策。投资者应当考虑到本公司可能存在影响本报告观点客观性的潜在利益冲突。

未经本公司允许，不得以任何方式传送、复印或派发此报告的材料、内容或复印本予以任何其他人，或投入商业使用。经过本公司同意的转发应遵循原文本意并注明出处“南华期货股份有限公司”。未经授权的转载本公司不承担任何责任。所有在本报告中使用的商标、服务标识及标记，除非另有说明，均为本公司的商标、服务标识及标记。本公司版权所有并保留一切权利。

公司总部地址：浙江省杭州市上城区富春路 136 号横店大厦

邮编： 310008

全国统一客服热线： 400 8888 910

网址： www.nanhua.net

股票简称：南华期货

股票代码：603093



南华期货 APP 二维码

