



星期五 | 2025年5月9日

南华商品指数周报 -金银上涨，商品普跌

摘要

本周，南华综合指数下跌 20.25 点，跌幅为-0.84%；其中影响力最大的品种为焦炭和螺纹钢，焦炭品种指数涨跌幅为-6.86%，贡献度为-0.34%；螺纹钢品种指数涨跌幅为-2.52%，贡献度为-0.2%。南华工业品指数下跌 31.9 点，跌幅为-0.92%；其中影响力最大的品种为焦炭和螺纹钢，焦炭品种指数贡献度为-0.37%；螺纹钢品种指数贡献度为-0.24%。南华金属指数下跌 59.87 点，跌幅为-0.98%；其中影响力最大的品种为螺纹钢，螺纹钢贡献度为-0.51%。南华能化指数下跌 12.6 点，跌幅为-0.78%；其中影响力最大的品种为焦炭，焦炭贡献度为-0.61%。南华农产品指数下跌 6.2 点，跌幅为-0.58%；其中影响力最大的品种为棕榈油，棕榈油贡献度为-0.42%。

风险提示：

胶合板、焦炭品种风险较大，请谨慎操作。



南华期货研究所
投资咨询业务资格：
证监许可【2011】1290号

曹扬慧
投资咨询证号：Z0000505

赵搏
期货从业证号：F03103098

王怡琳
期货从业证号：F03118352

目录

章节

1. 南华商品指数系列周度综述	1
2. 南华各板块指数周度数据	6

1. 南华商品指数系列周度综述

表 1.1: 2025年4月30日 - 2025年5月9日 南华商品指数系列市场数据

指数名称	本周收盘	上周收盘	涨跌点数	涨跌幅	本周最大值	本周最小值
综合指数 NHCI	2387.17	2407.42	-20.25	-0.84%	2407.42	2381.95
贵金属指数 NHPMI	1210.91	1206.09	4.83	0.40%	1229.53	1206.09
工业品指数 NHII	3446.32	3478.21	-31.90	-0.92%	3478.21	3438.11
金属指数 NHMI	6047.02	6106.89	-59.87	-0.98%	6106.89	6047.02
能化指数 NHECI	1608.41	1621.01	-12.60	-0.78%	1621.01	1597.88
有色金属指数 NHNFI	1623.22	1630.93	-7.71	-0.47%	1633.90	1622.52
黑色指数 NHFI	2358.11	2417.16	-59.05	-2.44%	2417.16	2358.11
农产品指数 NHAI	1060.79	1066.98	-6.20	-0.58%	1066.98	1060.58
迷你综合指数 NHCIMi	1106.80	1122.79	-15.99	-1.42%	1125.73	1106.80
能源指数 NHEI	994.47	1005.69	-11.22	-1.12%	1005.69	981.79
石油化工指数 NHPCI	917.18	911.26	5.92	0.65%	917.18	900.27
煤制化工指数 NHCCI	1014.20	1017.06	-2.86	-0.28%	1017.06	1005.37
黑色原材料指数 NHFMI	944.18	970.81	-26.63	-2.74%	970.81	944.18
建材指数 NHBMI	724.76	745.48	-20.73	-2.78%	745.48	724.76
油脂油料指数 NHOOI	1170.61	1181.71	-11.11	-0.94%	1181.71	1170.61
经济作物指数 NHAECI	872.26	872.18	0.08	0.01%	874.29	870.07

资料来源: 南华研究院

表1.2: 南华品种指数强弱套利数据

板块	南华商品指数对比	现值	前值 (上周)	变动	排位
板块指数	贵金属指数/综合指数	0.507	0.499	0.008	0.808
	工业品指数/综合指数	1.444	1.447	-0.003	0.223
	金属指数/工业品指数	1.755	1.745	0.010	0.890
	能化指数/工业品指数	0.467	0.467	0.000	0.019
	有色金属指数/工业品指数	0.471	0.466	0.005	0.997
	黑色指数/工业指数	0.684	0.692	-0.007	0.021
	农产品指数/综合指数	0.444	0.440	0.004	0.143
有色	黄金/白银	3.206	3.183	0.023	0.992
	铜/有色金属指数	3.904	3.881	0.022	0.832
	铝/有色金属指数	0.655	0.661	-0.006	0.434
	锌/有色金属指数	0.549	0.553	-0.004	0.498
	镍/有色金属指数	1.005	1.003	0.002	0.124
	锡/有色金属指数	1.350	1.349	0.001	0.764
	铅/有色金属指数	0.681	0.680	0.002	0.689
	硅/有色金属指数	0.190	0.197	-0.006	0.009
黑色	焦炭/焦煤	0.601	0.607	-0.007	0.679
	螺纹/黑色指数	0.443	0.441	0.002	0.214
	热卷/黑色指数	0.939	0.926	0.012	0.476
	铁矿/黑色指数	2.604	2.574	0.030	0.999
化工	聚丙烯/聚乙烯	1.841	1.835	0.005	0.523
	聚丙烯/甲醇	2.943	2.928	0.014	0.629
	PTA/原油	0.546	0.515	0.030	0.157
	沥青/原油	0.463	0.448	0.015	0.851
农产品	燃油/原油	1.364	1.339	0.025	0.996
	豆粕/菜粕	2.406	2.460	-0.054	0.926
	豆油/棕榈油	1.198	1.164	0.035	0.090
	豆油/菜油	1.114	1.121	-0.006	0.693
	菜油/棕榈油	1.075	1.038	0.037	0.099
	豆油/豆粕	2.719	2.658	0.061	0.992
	菜油/菜粕	0.850	0.845	0.005	0.996
	玉米/淀粉	1.354	1.351	0.003	0.562

资料来源：南华研究院

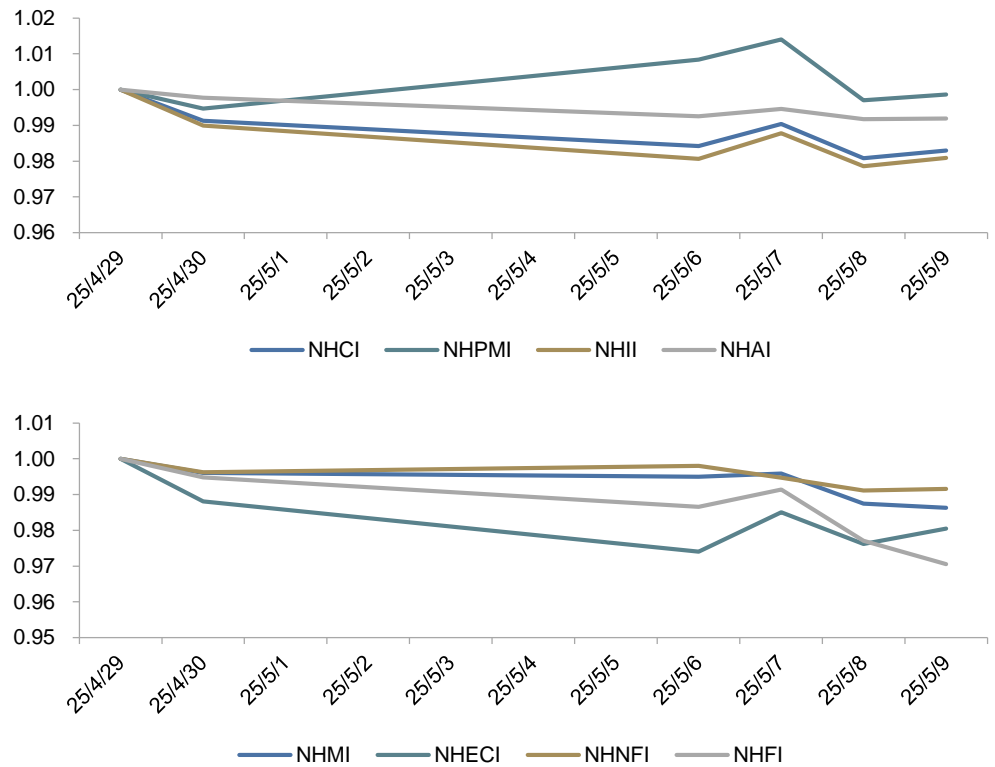
备注：上述所有品种数据采用南华单品种指数数据，排位指标根据品种指数比值在上述历史时间内的有效值，计算最新值处于上述历史时间段分布的排序位置。指标越靠近0表明该比值越接近历史时间段的底部，越靠近1的指标表明该比值越接近历史顶部。标蓝品种为排位（即百分位）小于0.1或大于0.9。

表 1.3: 南华综合指数市场数据

南华综合指数		贡献度最大的 6 个品种				
		品种	本周收盘	上周收盘	涨跌幅	贡献度
本周收盘	2387.17	焦炭	1183.94	1271.11	-6.86%	-0.34%
上周收盘	2407.42	螺纹钢	1044.52	1071.48	-2.52%	-0.20%
涨跌幅	-0.84%	棕榈油	1273.51	1311.30	-2.88%	-0.14%
商品总数	20	纯碱	1103.53	1163.57	-5.16%	-0.11%
上涨商品	8	玻璃	1223.07	1310.60	-6.68%	-0.09%
下跌商品	12	铁矿石	6139.70	6254.38	-1.83%	-0.08%

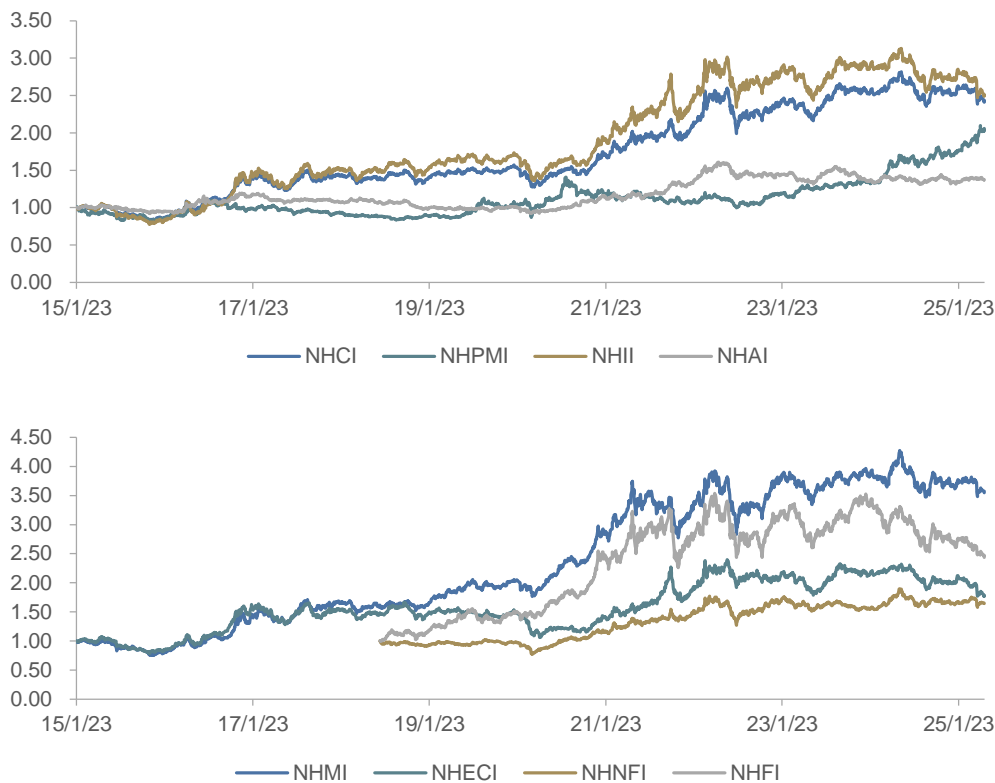
资料来源：南华研究院

图 1.1: 南华综合指数和各板块指数周度走势 (归一化)



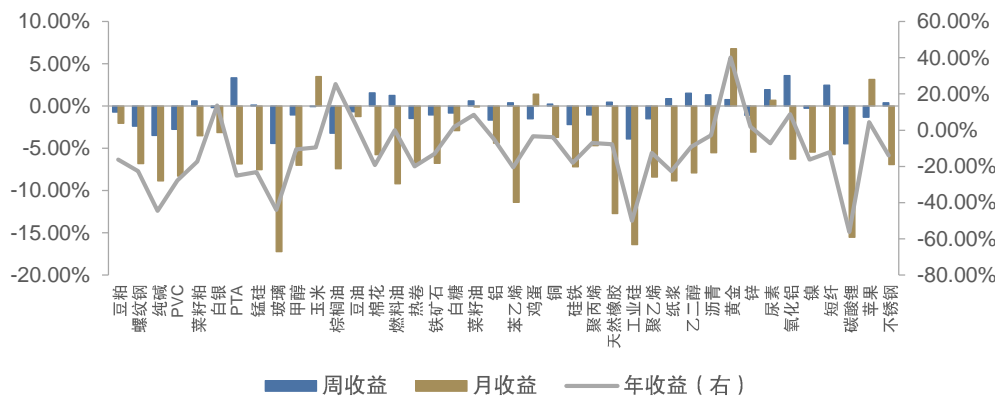
资料来源：南华研究院

图 1.2: 南华综合指数和各板块指数历史走势 (归一化)



资料来源: 南华研究院

图 1.3: 主要商品指数近期收益图



资料来源: 南华研究院

表1.4: 本周期货品种持仓量排行 (手数由高到低)

期货品种	本周平均持仓量 (手)	上周平均持仓量 (手)	环比增幅	持仓量占比
豆粕	4306847	4311763	-0.11%	12.94%
螺纹钢	2737536	2858998	-4.25%	8.23%
玉米	2223197	2260992	-1.67%	6.68%
热卷	1712926	1846255	-7.22%	5.15%
PTA	1570817	1585475	-0.92%	4.72%
纯碱	1443134	1454689	-0.79%	4.34%
玻璃	1443060	1495791	-3.53%	4.34%
PVC	1159399	1172274	-1.10%	3.48%
铁矿石	1018596	1007901	1.06%	3.06%
菜籽粕	924446	1015230	-8.94%	2.78%
甲醇	903409	889027	1.62%	2.71%
白银	861621	906828	-4.99%	2.59%
棉花	760648	772726	-1.56%	2.29%
豆油	737176	754530	-2.30%	2.22%
锰硅	641200	617003	3.92%	1.93%
聚乙烯	616497	584177	5.53%	1.85%
苯乙烯	581580	566505	2.66%	1.75%
铝	547302	529472	3.37%	1.64%
铜	536211	526836	1.78%	1.61%
聚丙烯	528169	496157	6.45%	1.59%
棕榈油	498489	501814	-0.66%	1.50%
鸡蛋	461810	487838	-5.34%	1.39%
硅铁	445580	403655	10.39%	1.34%
黄金	441721	432529	2.13%	1.33%
工业硅	435004	429917	1.18%	1.31%
焦煤	403267	430048	-6.23%	1.21%
白糖	392709	440397	-10.83%	1.18%
燃料油	382296	396927	-3.69%	1.15%
沥青	372645	391338	-4.78%	1.12%
淀粉	360070	341396	5.47%	1.08%
菜籽油	358385	399515	-10.29%	1.08%
豆二	324014	336305	-3.65%	0.97%
豆一	315163	341049	-7.59%	0.95%
尿素	302159	265126	13.97%	0.91%
乙二醇	301476	329068	-8.38%	0.91%
短纤	247430	274615	-9.90%	0.74%

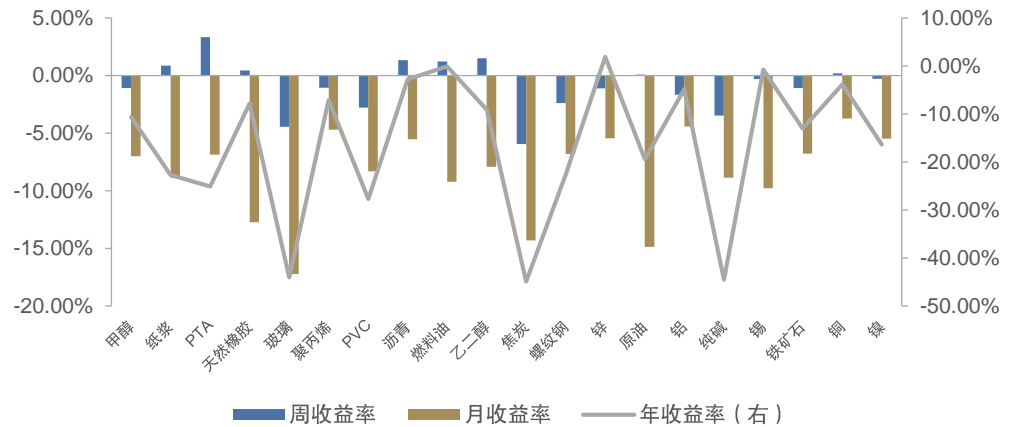
2. 南华各板块指数周度数据

表2.1: 南华工业品指数周度表现

南华工业品指数		贡献度最大的6个品种				
		品种	本周收盘	上周收盘	涨跌幅	贡献度
本周收盘	3446.32	焦炭	1183.94	1271.11	-6.86%	-0.37%
上周收盘	3478.21	螺纹钢	1044.52	1071.48	-2.52%	-0.24%
涨跌幅	-0.92%	纯碱	1103.53	1163.57	-5.16%	-0.14%
商品总数	20	玻璃	1223.07	1310.60	-6.68%	-0.11%
上涨商品	8	铁矿石	6139.70	6254.38	-1.83%	-0.09%
下跌商品	12	铝	1063.43	1082.49	-1.76%	-0.08%

资料来源: 南华研究院

图 2.1: 南华工业品指数品种指数近期收益图



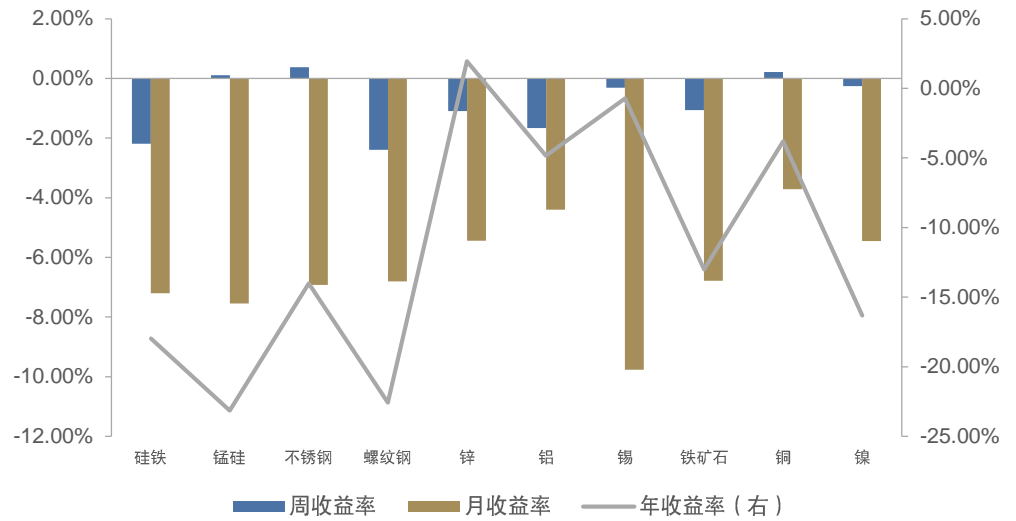
资料来源: 南华研究院

表2.2: 南华金属指数周度表现

南华金属指数		贡献度最大的3个品种				
		品种	本周收盘	上周收盘	涨跌幅	贡献度
本周收盘	6047.02					
上周收盘	6106.89	螺纹钢	1044.52	1071.48	-2.52%	-0.51%
涨跌幅	-0.98%	铁矿石	6139.70	6254.38	-1.83%	-0.20%
商品总数	10	铝	1063.43	1082.49	-1.76%	-0.17%
上涨商品	3					
下跌商品	7					

资料来源: 南华研究院

图 2.2: 南华金属指数品种指数近期收益图



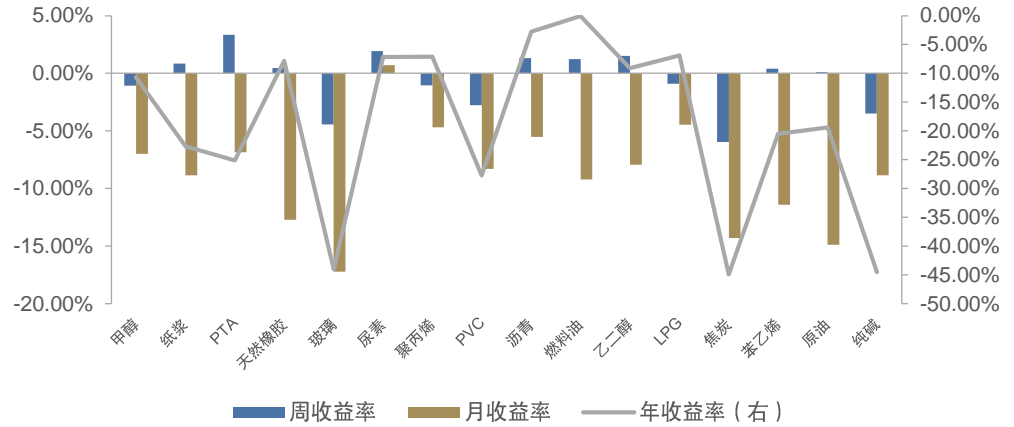
资料来源：南华研究院

表 2.3: 南华能化指数周度表现

南华能化指数		贡献度最大的 3 个品种				
		品种	本周收盘	上周收盘	涨跌幅	贡献度
本周收盘	1608.41					
上周收盘	1621.01	焦炭	1183.94	1271.11	-6.86%	-0.61%
涨跌幅	-0.78%					
商品总数	16	纯碱	1103.53	1163.57	-5.16%	-0.24%
上涨商品	9					
下跌商品	7	玻璃	1223.07	1310.60	-6.68%	-0.19%

资料来源：南华研究院

图 2.3: 主要商品指数近期收益图



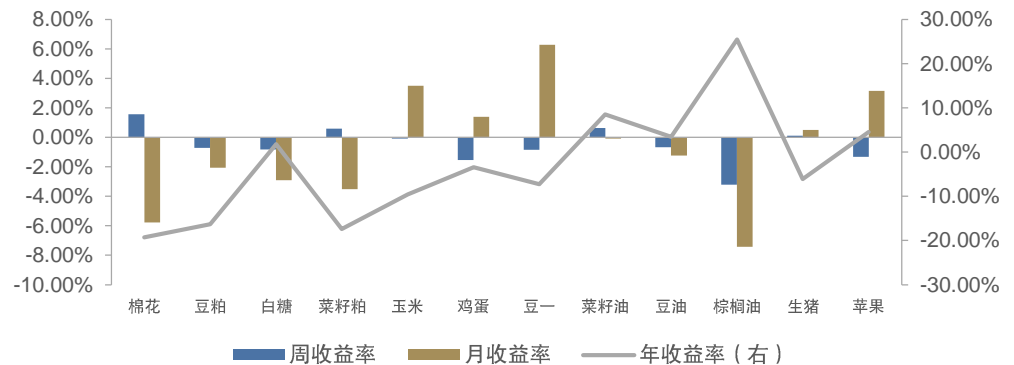
资料来源: 南华研究院

表2.4: 南华农产品指数周度表现

南华农产品指数	贡献度最大的 3 个品种					
	品种	本周收盘	上周收盘	涨跌幅	贡献度	
本周收盘	1060.79					
上周收盘	1066.98	棕榈油	1273.51	1311.30	-2.88%	-0.42%
涨跌幅	-0.58%					
商品总数	12	豆油	1525.75	1525.75	0.00%	-0.08%
上涨商品	4					
下跌商品	8	豆粕	3877.71	3964.66	-2.19%	-0.08%

资料来源: 南华研究院

图 2.4: 主要商品指数近期收益图

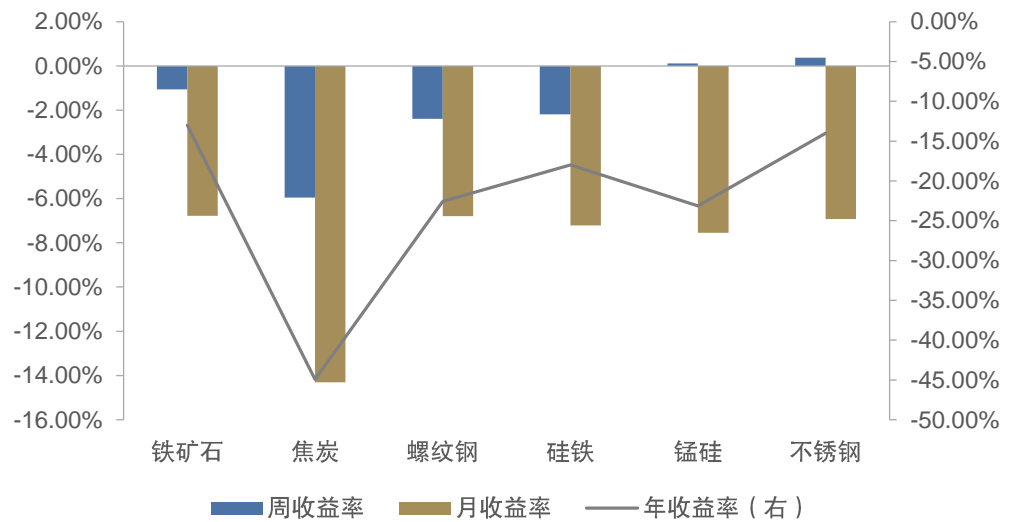


资料来源: 南华研究院

表2.5: 南华黑色指数周度表现

南华黑色指数		贡献度最大的3个品种				
		品种	本周收盘	上周收盘	涨跌幅	贡献度
本周收盘	2358.11					
上周收盘	2417.16	焦炭	1183.94	1271.11	-6.86%	0.00%
涨跌幅	-2.44%					
商品总数	6	螺纹钢	1044.52	1071.48	-2.52%	0.00%
上涨商品	2					
下跌商品	4	铁矿石	6139.70	6254.38	-1.83%	0.00%

资料来源：南华研究院

图 2.5: 主要商品指数近期收益图


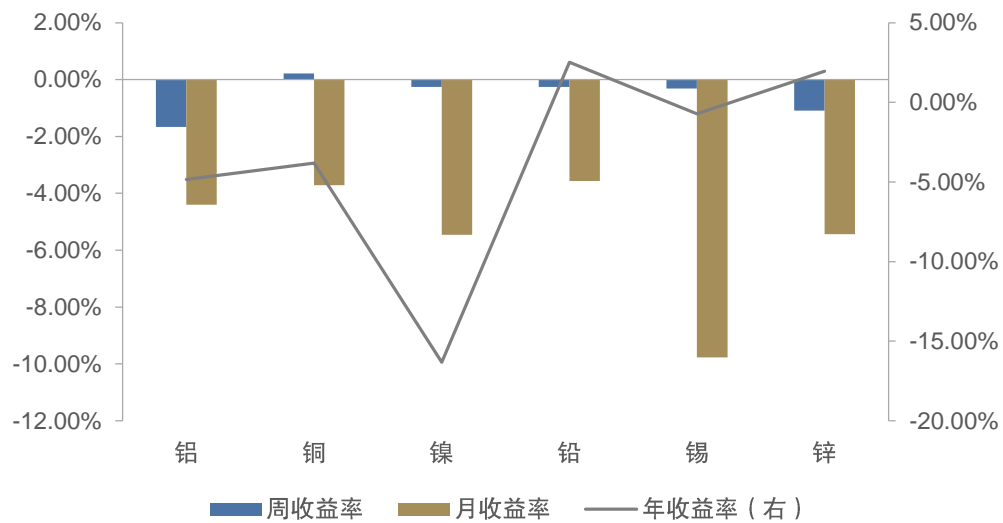
资料来源：南华研究院

表2.6南华有色指数周度表现

南华有色指数		贡献度最大的3个品种				
		品种	本周收盘	上周收盘	涨跌幅	贡献度
本周收盘	1623.22					
上周收盘	1630.93	铝	1063.43	1082.49	-1.76%	0.00%
涨跌幅	-0.47%					
商品总数	6	锌	891.14	905.41	-1.58%	0.00%
上涨商品	1					
下跌商品	5	镍	1631.75	1642.11	-0.63%	0.00%

资料来源：南华研究院

图 2.6: 主要商品指数近期收益图



资料来源：南华研究院

免责声明

本报告仅供本公司境内客户使用。本公司不会因接收人收到本报告而视其为客户。本报告并非意图发送、发布给在当地法律或监管规则下不允许向其发送、发布的机构或人员，也并非意图发送、发布给因可得到、使用本报告的行为而使本公司违反或受制于当地法律或监管规则的机构或人员。

本报告中的信息均来源于已公开的资料，本公司对这些信息的准确性及完整性不作任何保证，本报告所载资料、意见及推测仅反映在本报告载明的日期的判断，期货市场存在潜在市场变化及交易风险，本报告观点可能随时根据该等变化及风险产生变化。在不同时期，本公司可发出与本报告所刊载的意见、预测不一致的报告，但本公司没有义务和责任及时更新本报告所涉及的内容并通知客户。

本报告所包含的观点及建议并未考虑个别客户的特殊状况、目标或需要，客户应当充分考虑自身特定状况，不应单纯依靠本报告所载的内容而取代个人的独立判断。在任何情况下，本报告中的信息和所表达的意见和建议以及所载的数据、工具及材料均不应作为您进行相关交易的依据。本公司不承担因根据本报告所进行期货买卖操作而导致的任何形式的损失。

本公司的销售人员或其他专业人士可能会依据不同假设和标准、采用不同的分析方法而口头或书面发表与本报告意见及建议不一致的市场评论和/或交易观点。本公司没有将此意见及建议向报告所有接收者进行更新的义务。本公司的资产管理部门、涉及相应业务内容的子公司可能独立做出与本报告中的意见或建议不一致的投资决策。投资者应当考虑到本公司可能存在影响本报告观点客观性的潜在利益冲突。

未经本公司允许，不得以任何方式传送、复印或派发此报告的材料、内容或复印本予以任何其他人，或投入商业使用。经过本公司同意的转发应遵循原文本意并注明出处“南华期货股份有限公司”。未经授权的转载本公司不承担任何责任。所有在本报告中使用的商标、服务标识及标记，除非另有说明，均为本公司的商标、服务标识及标记。本公司版权所有并保留一切权利。

公司总部地址：浙江省杭州市上城区富春路 136 号横店大厦

邮编：310008

全国统一客服热线：400 8888 910

网址：www.nanhua.net

股票简称：南华期货

股票代码：603093



南华期货 APP 二维码：

