



2022年6月29日

## 关注PMI表现

Bigger mind, Bigger fortune  
智慧创造财富

南华期货研究所

高翔 分析师

投资咨询从业资格：Z0016413

gaoxiang@nawaa.com

0571-89727506

### 日内行情

周三国债期货全天偏强震荡，尾盘小幅收涨。具体来看，十年期主力合约 T2209 收报 99.78，较前一交易日涨 0.1%；五年期主力合约 TF2209 收报 100.995，较前一交易日上行 0.06%；两年期主力合约 TS2209 收报 100.88，涨幅 0.03%。现券方面，截至尾盘，10 年期活跃券 220010 收报 2.83%，下行 1bp。

公开市场方面，今日共 100 亿逆回购到期，央行开展 1000 亿逆回购操作，当日净投放资金 900 亿元。资金利率来看，银行间 7 天加权上行 8.76bp，交易所资金大幅收紧，上交所与深交所隔夜利率均拉升至 5% 以上，日内涨幅超 250bp。跨季时点资金中枢上移以及银行间和交易所出现分层都属正常，关注跨季之后流动性情况。

今日国内市场股债跷跷板现象依旧明显，随着 A 股回调利率市场整体也偏强势。工信部表示通信行程卡将取消“星号”标记，结合昨日第九版新冠肺炎防控政策的修改，我们认为随着上海北京等几处集中疫情基本平息，国内防控政策出现了边际上的放松，这对于消费旅游等下游行业构成利好，也有助于内需的回升。除此以外日内影响市场的消息有限，关注明日 PMI 数据公布情况，若能够按照市场预期持续修复并且回到荣枯线上方，在风险偏好的压制下，债市走势或依旧偏弱。

## 今日数据统计

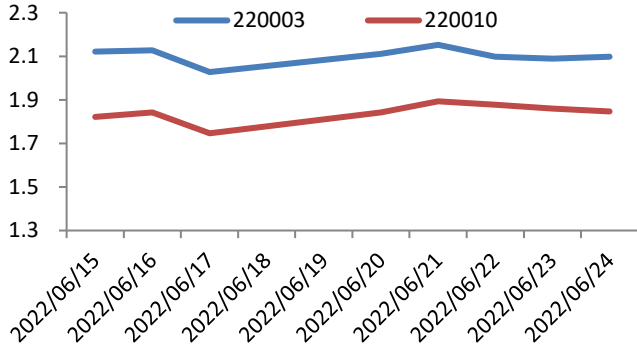
	品种	结算价	涨跌	涨跌幅
2 年期国债期货	TS2209. CFE	100.850	-0.025	-0.02%
	TS2212. CFE	100.695	-0.040	-0.04%
	TS2303. CFE	100.530	-0.040	-0.04%
5 年期国债期货	TF2209. CFE	100.930	-0.075	-0.07%
	TF2212. CFE	100.575	-0.075	-0.07%
	TF2303. CFE	98.905	-0.080	-0.08%
10 年期国债期货	T2209. CFE	99.680	-0.085	-0.09%
	T2212. CFE	99.235	-0.105	-0.11%
	T2303. CFE	98.905	-0.115	-0.12%
资金利率	Shibor 隔夜	1.616%	0.00 BP	
	Shibor1 周	2.245%	0.00 BP	
	Shibor1 月	2.425%	0.10 BP	
	Shibor3 月	2.500%	0.00 BP	
	Shibor6 月	2.591%	0.00 BP	

	Shibor6 月	2.591%	0.00 BP	
--	-----------	--------	---------	--

期货数据	结算价	涨跌幅	
2 年期主力 TS2112	100.695	-0.04%	
5 年期主力 TF2112	100.575	-0.07%	
10 年期主力 T2112	99.235	-0.11%	
跨品种价差(久期中性)	价差	涨跌幅	
4ST2112-T2112	303.720	0.000	
2TF2112-T2112	102.180	0.000	
2TS2112-TF2112	100.770	0.000	
现券收益率	收盘价	涨跌幅	
国债收益率	1Y 国债	2.027%	-1.83 BP
	5Y 国债	2.681%	1.11 BP
	10Y 国债	2.843%	0.78 BP

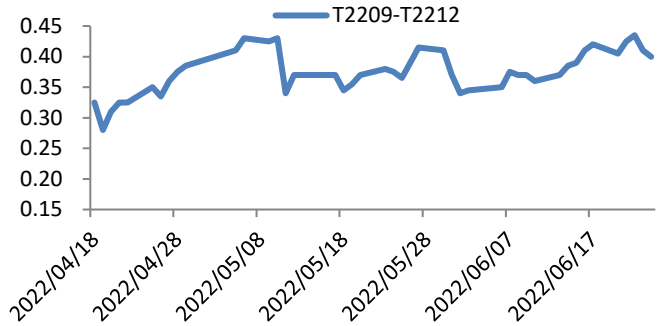
## 基差走势&跨期价差

图 1 主力 T 合约活跃 CTD 基差走势



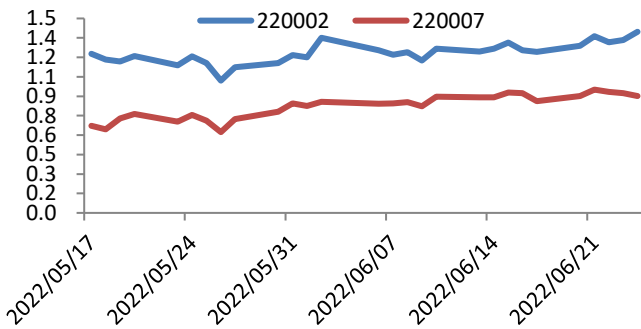
资料来源: Wind 资讯 南华研究

图 2 T 合约跨期价差



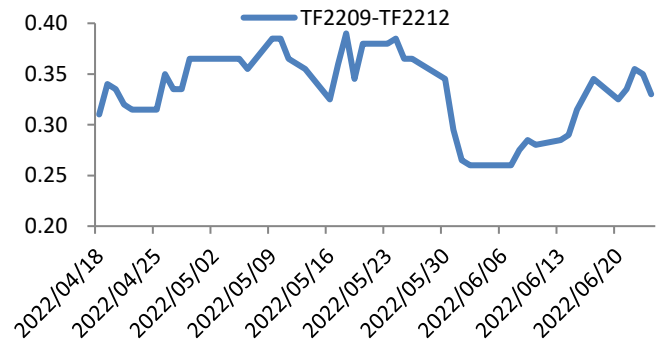
资料来源: Wind 资讯 南华研究

图 3 主力 TF 合约活跃 CTD 基差走势



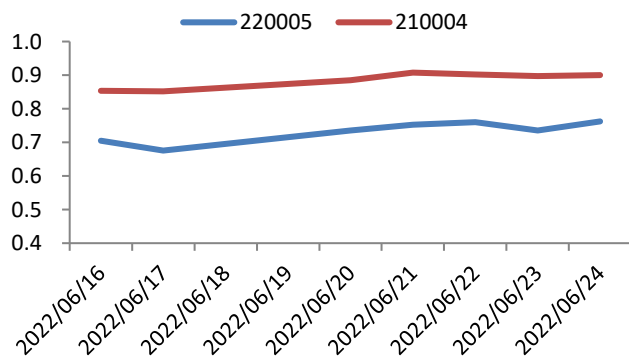
资料来源: Wind 资讯 南华研究

图 4 TF 合约跨期价差



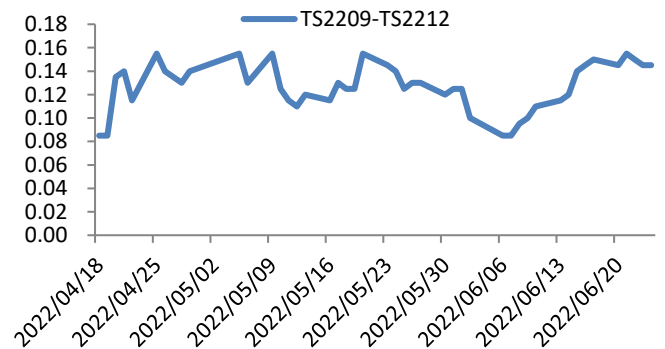
资料来源: Wind 资讯 南华研究

图 5 主力 TS 合约活跃 CTD 基差走势



资料来源: Wind 资讯 南华研究

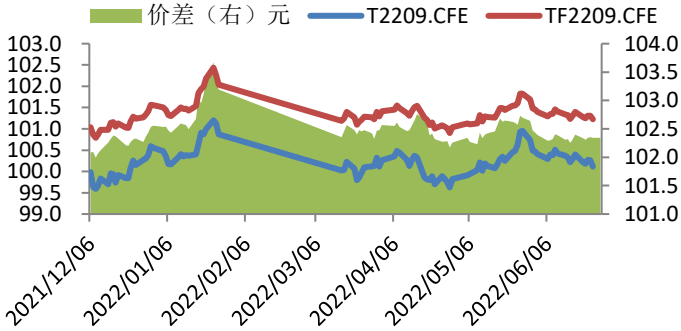
图 6 TS 合约跨期价差



资料来源: Wind 资讯 南华研究

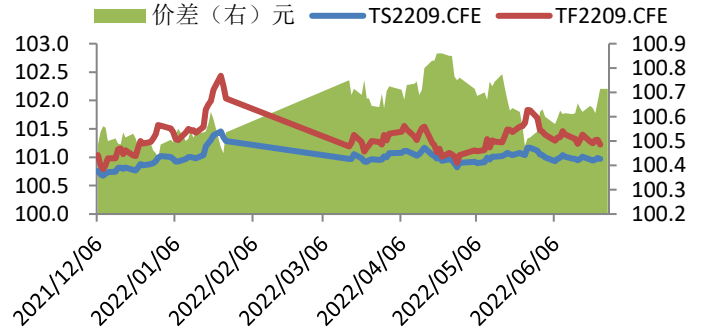
## 期限价差

图 7 TF 与 T 主力合约价差（久期中性）



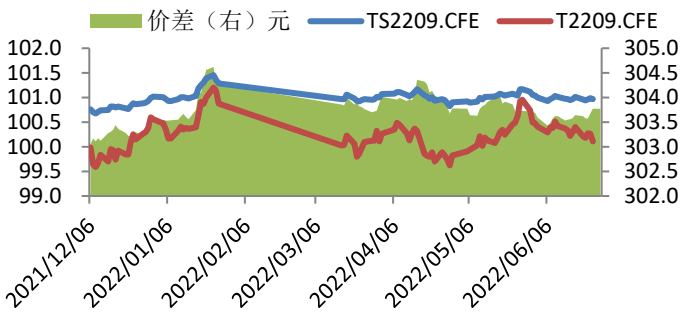
资料来源：Wind 资讯 南华研究

图 8 TF 与 TS 主力合约价差（久期中性）



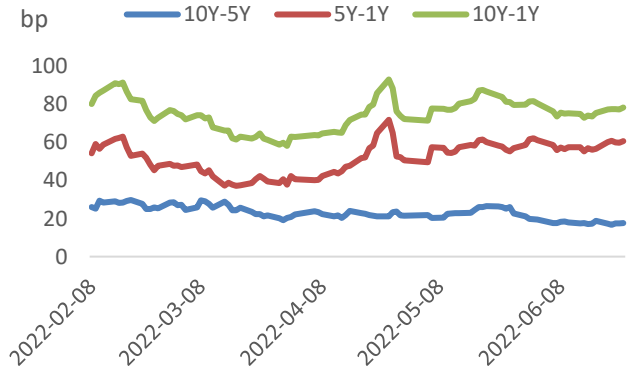
资料来源：Wind 资讯 南华研究

图 9 T 与 TS 主力合约价差（久期中性）



资料来源：Wind 资讯 南华研究

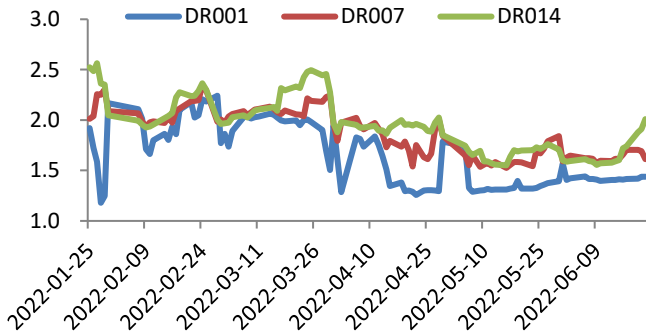
图 10 国债各期限价差



资料来源：Wind 资讯 南华研究

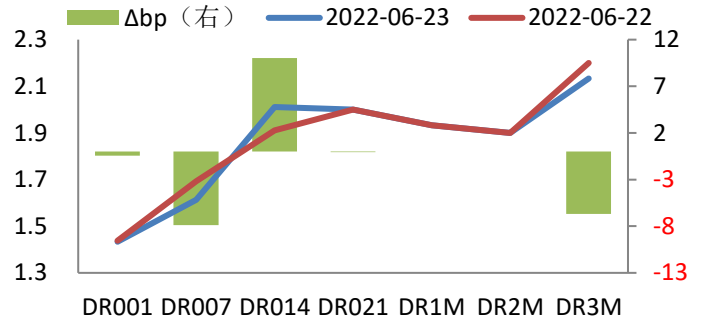
## 资金变动&现券走势

图 11 银行间质押式回购利率变动



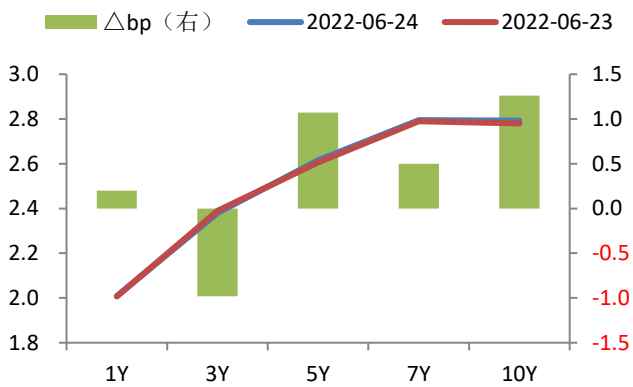
资料来源: Wind 资讯 南华研究

图 12 银行间回购利率日变动



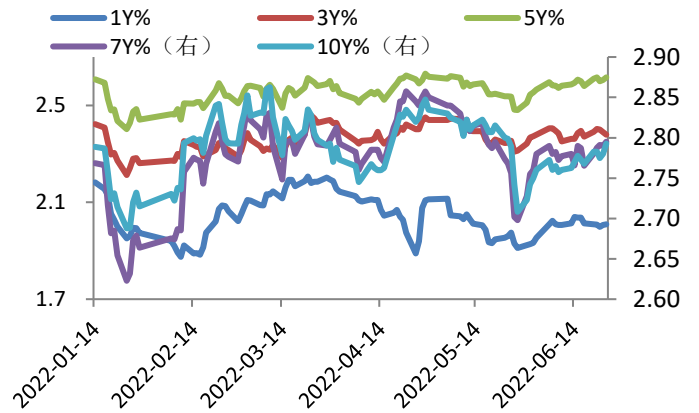
资料来源: Wind 资讯 南华研究

图 13 银行间国债期限结构变动



资料来源: Wind 资讯 南华研究

图 14 银行间国债 YTM 走势



资料来源: Wind 资讯 南华研究

## 免责声明

本报告中的信息均来源于已公开的资料，尽管我们相信报告中资料来源的可靠性，但我公司对这些信息的准确性及完整性不作任何保证。也不保证我公司所做出的意见和建议不会发生任何的变更，在任何情况下，我公司报告中的信息和所表达的意见和建议以及所载的数据、工具及材料均不能作为您所进行期货买卖的绝对依据。由于报告在编写时融入了该分析师个人的观点和见解以及分析方法，如与南华期货股份有限公司发布的其他信息有不一致及有不同的结论，未免发生疑问，本报告所载的观点并不代表了南华期货股份有限公司的立场，所以请谨慎参考。我公司不承担因根据本报告所进行期货买卖操作而导致的任何形式的损失。

另外，本报告所载资料、意见及推测只是反映南华期货股份有限公司在本报告所载明的日期的判断，可随时修改，毋需提前通知。未经南华期货股份有限公司允许批准，本报告内容不得以任何范式传送、复印或派发此报告的材料、内容或复印本予以任何其他人，或投入商业使用。如遵循原文本意的引用、刊发，需注明出处“南华期货股份公司”，并保留我公司的一切权利。



股票简称：南华期货 股票代码：603093

公司总部地址：浙江省杭州市上城区富春路 136 号横店大厦 邮编：310002

全国统一客服热线：4008888910

网址：[www.nanhua.net](http://www.nanhua.net)



南华营业网点