



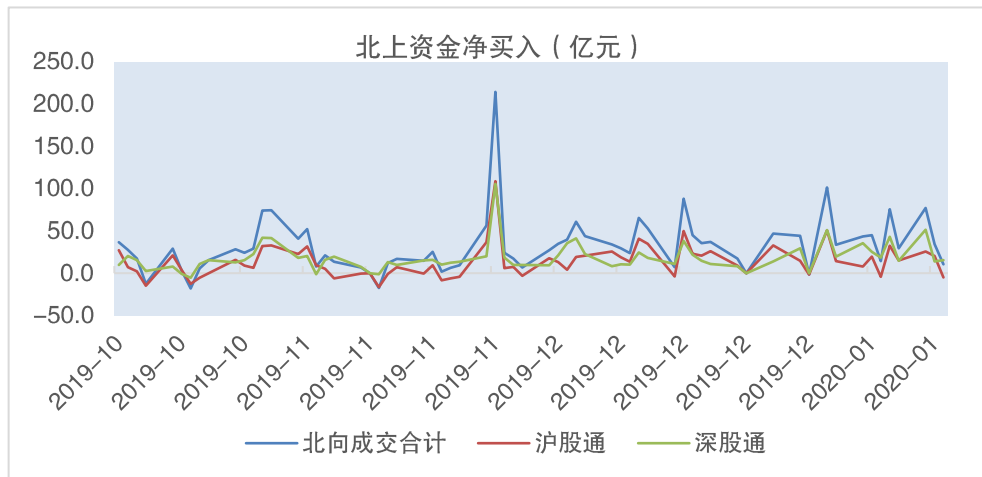
把握时机

投资要点:

两市震荡走低，创业板指小幅翻红，市场情绪低迷，两市成交逾 6000 亿，较上日缩量近千亿，截止收盘，沪指跌 0.54%，报 3090.04 点；深证成指跌 0.15%，报 10972.32 点；创业板指涨 0.09%，报 1924.24 点。

国资委新闻发言人彭华岗在回答第一财经提问时表示:今年将进一步推动中央企业的战略性重组,同时要进一步加大力度,特别是在专业化重组上要下力量;2020 年将突出抓好科技创新,加快关键核心技术攻关,加快发展战略性新兴产业和先进制造业,强化自主创新能力;从 2018 年开展央企向社保基金划转股权试点以来,已有 4 批央企向社保基金划转股权,共 67 家企业完成了向社保基金划转股权,划转国有资本 1.1 万亿元。央企已经基本完成了国务院的相关划转要求,下一步,就是要促使企业更好创造效益,使划转到社保基金的股权取得实实在在的收益。

沪股通呈现净流出,北向资金合计净流入约 10.44 亿元,其中,沪股通净流入-4.97 亿元,深股通净流入 15.41 亿元。



数据来源: wind, 南华研究

观点: 继续维持多以中小市值为代表的中证 500 期货, 空上证 50 期货或者沪深 300 期货对冲市场行情变化的系统性风险。

请务必阅读正文之后的免责条款部分

南华期货研究所

曹扬慧: 0751-87839256
cyh@nawaa.com
投资咨询: Z0000505

王梦颖: 0751-81727107
wangmengying@nawaa.com

刘政: 0751-81727107
lzheng@nawaa.com

1. 基本行情

股指期货日内基本行情

沪深 300 期货				
	当月	下月	下季	隔季
价格	4163.2	4174.8	4180	4177.2
涨跌	-36.00	-33.40	-34.60	-34.60
涨跌幅	-0.87%	-0.81%	-0.83%	-0.84%
贴水	-3.53	8.07	13.27	10.47
贴水率	-0.08%	0.19%	0.32%	0.0000
成交量(张)	55,203	17,440	16,889	3,110
成交量变化	2.88%	144.36%	16.42%	-5.10%

上证 50 期货				
	当月	下月	下季	隔季
价格	3054.4	3058	3064.8	3060
涨跌	-30.60	-33.00	-29.40	-32.40
涨跌幅	-1.01%	-1.09%	-0.97%	-1.07%
贴水	-3.61	-0.01	6.79	1.99
贴水率	-0.12%	0.00%	0.22%	0.07%
成交量(张)	20,463	6,881	6,584	1,507
成交量变化	-1.05%	96.26%	5.55%	-19.28%

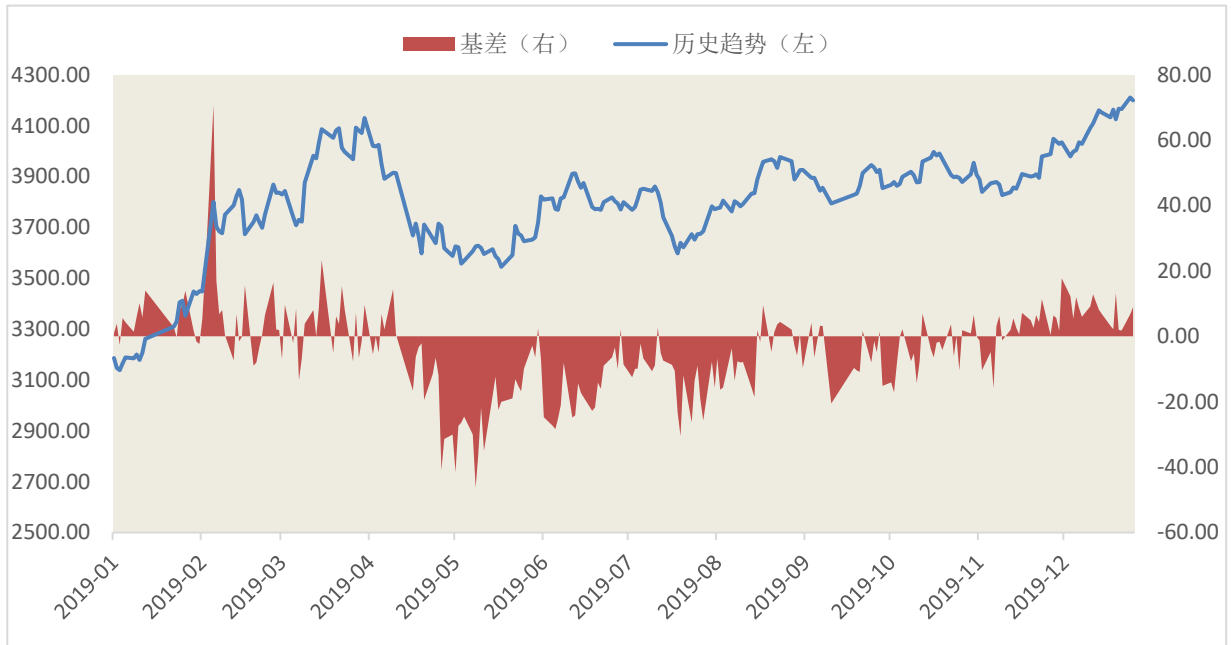
中证 500 期货				
	当月	下月	下季	隔季
价格	5523.6	5520	5505.6	5442.4
涨跌	-30.40	-25.00	-24.00	-19.00
涨跌幅	-0.55%	-0.45%	-0.44%	-0.35%
贴水	-6.43	-10.03	-24.43	-87.63
贴水率	-0.12%	-0.18%	-0.44%	-1.58%
成交量(张)	54,143	21,986	19,711	10,565
成交量变化	-1.96%	67.04%	8.44%	13.76%

数据来源: wind, 南华研究

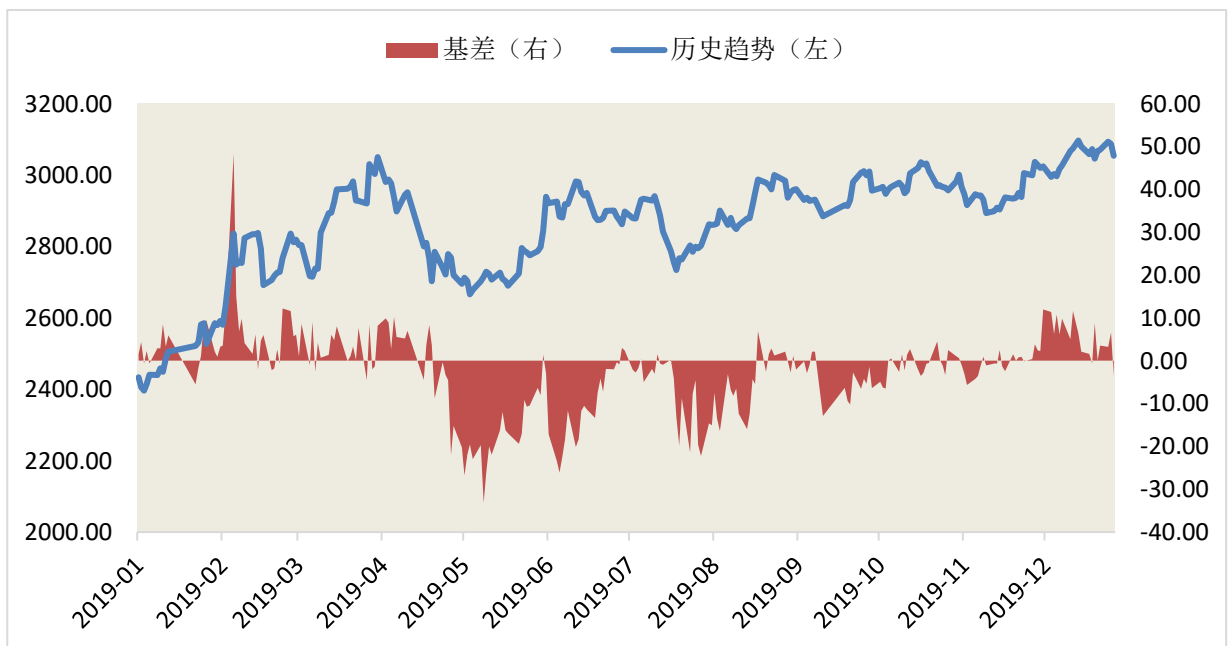
2. 合约行情

2.1 趋势和基差

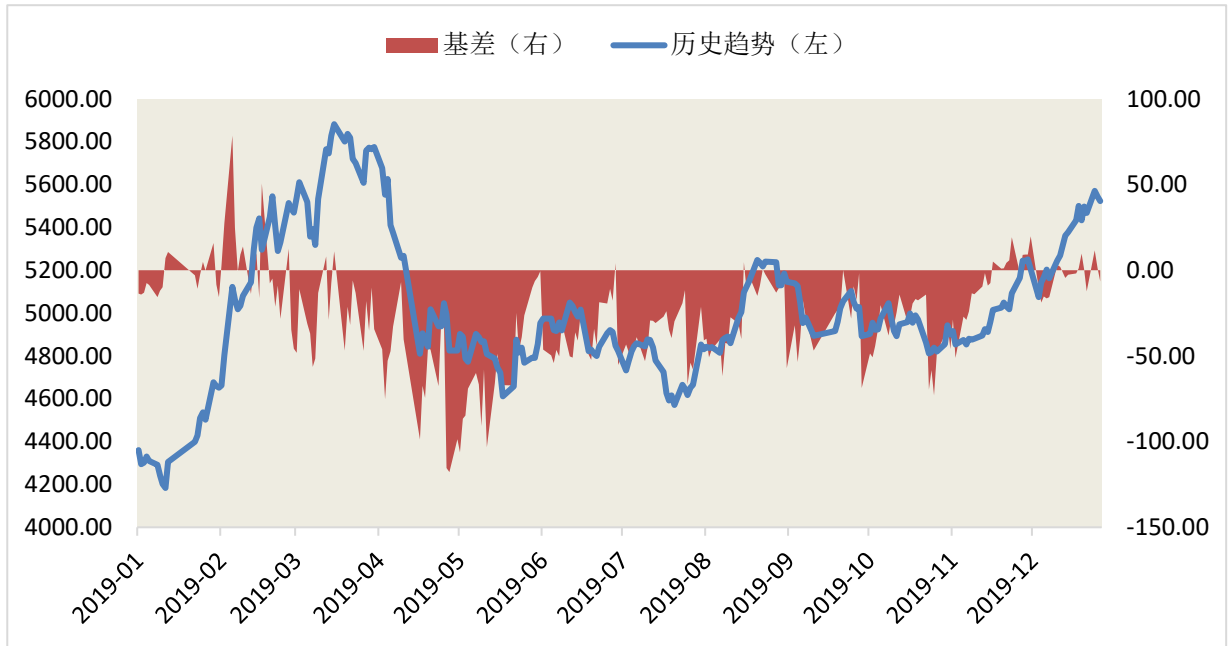
沪深 300 期货



上证 50 期货



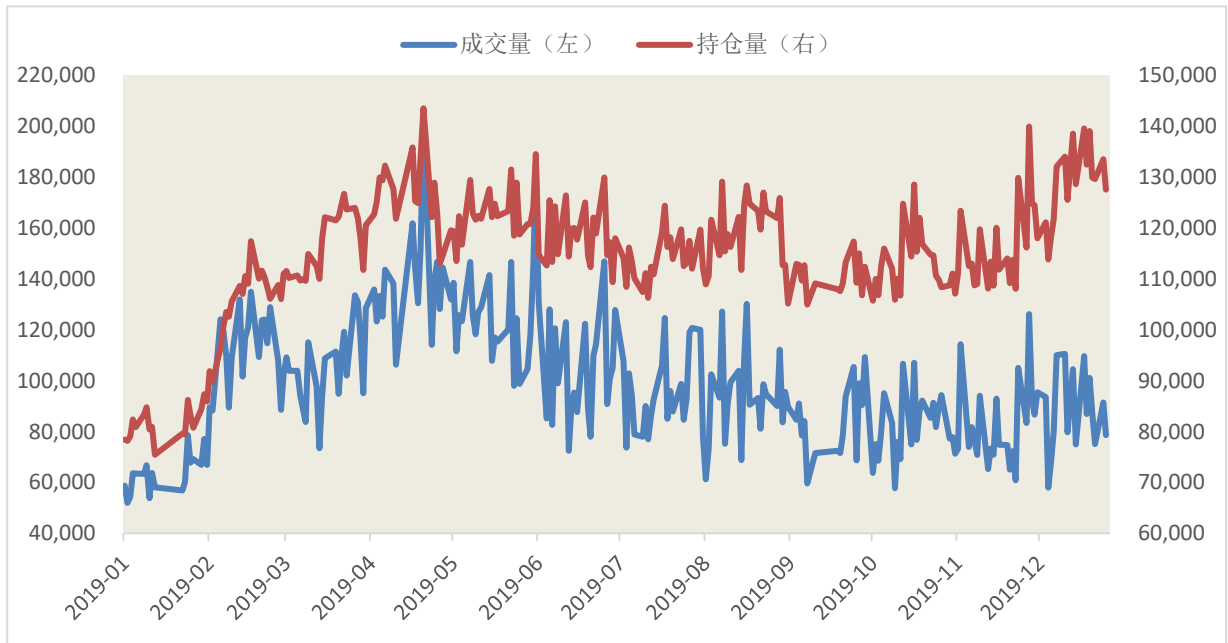
中证 500 期货



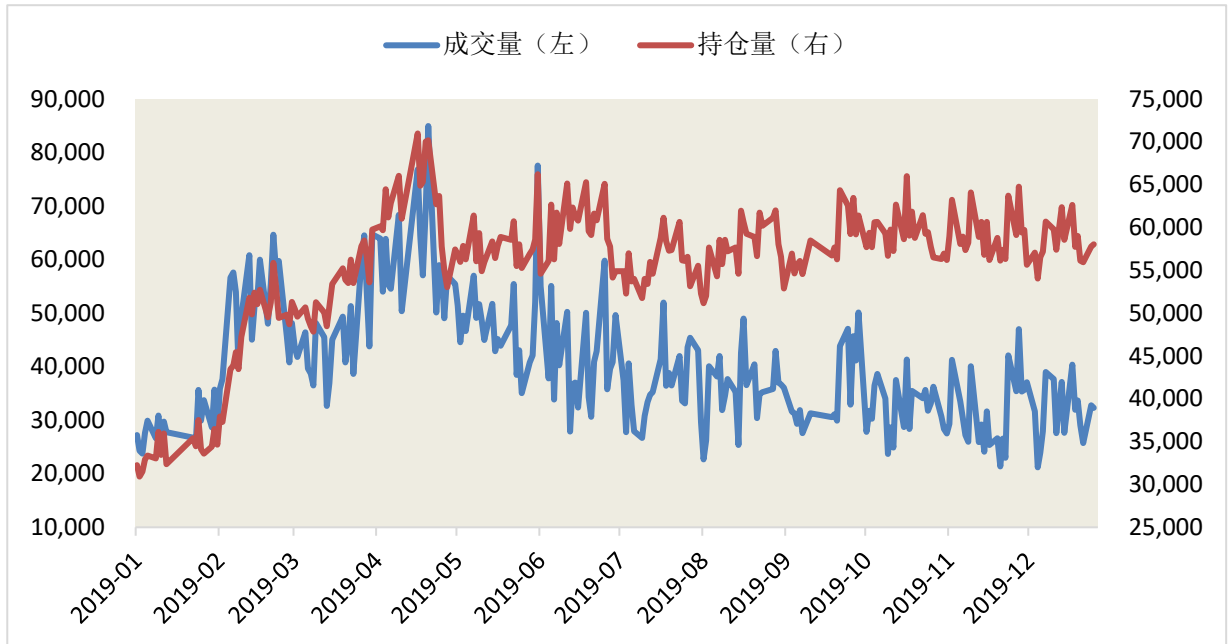
资料来源：wind 南华研究

2.2 成交和持仓

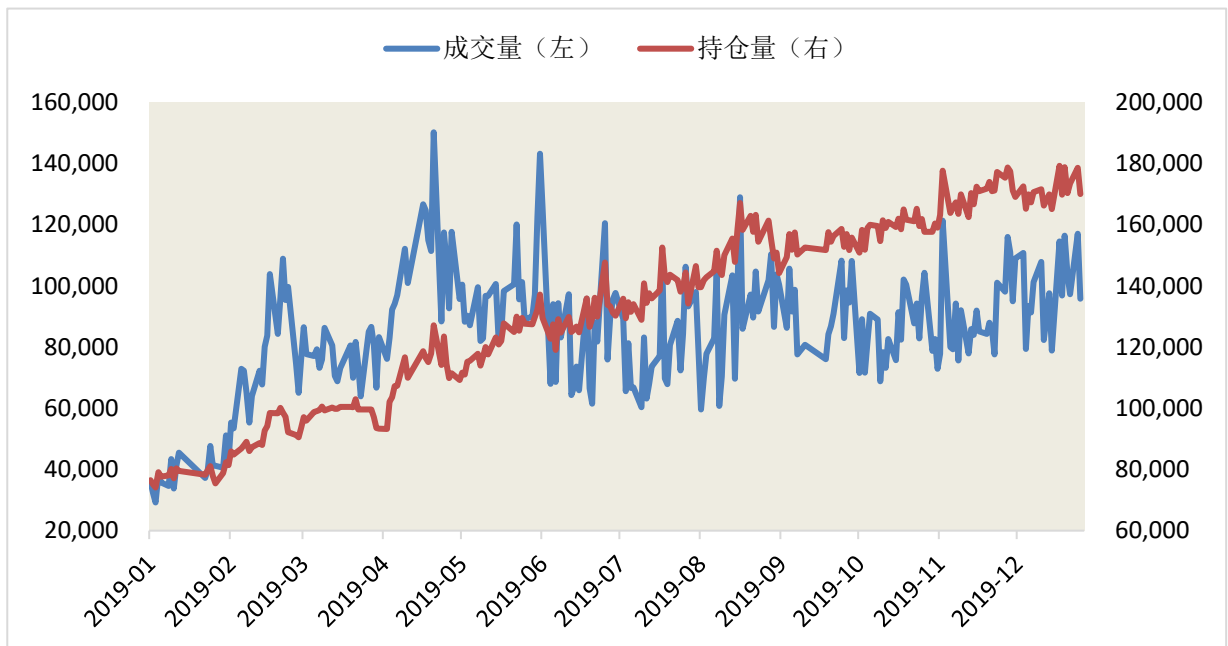
沪深 300 期货



上证 50 期货



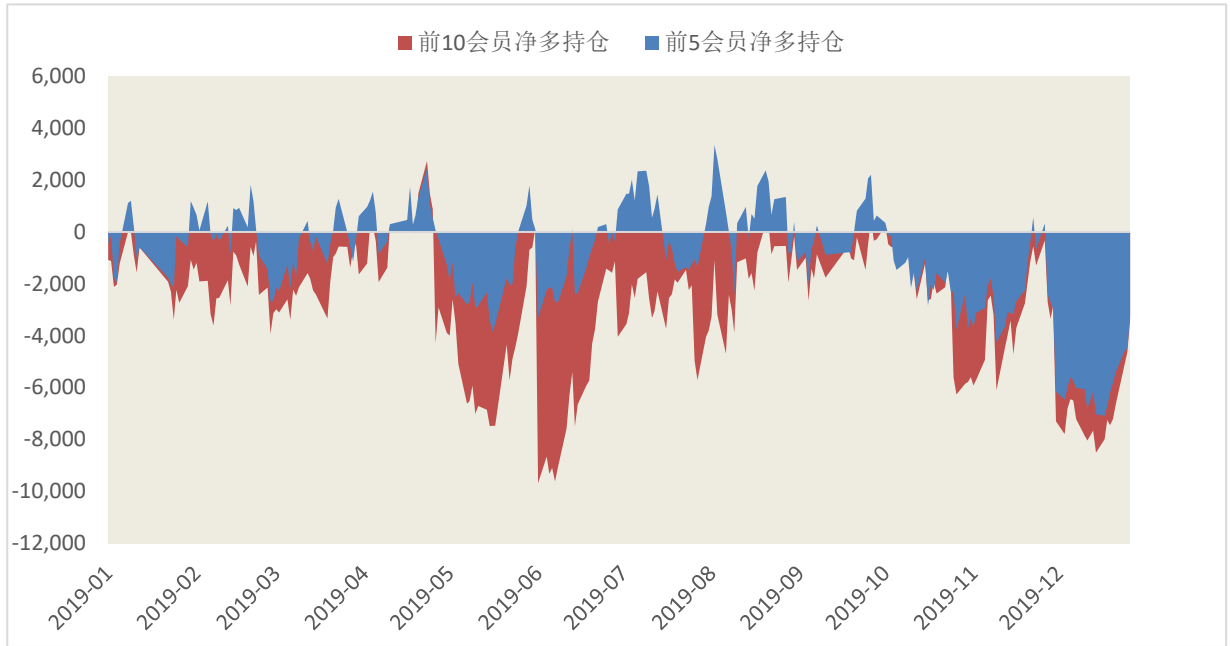
中证 500 期货



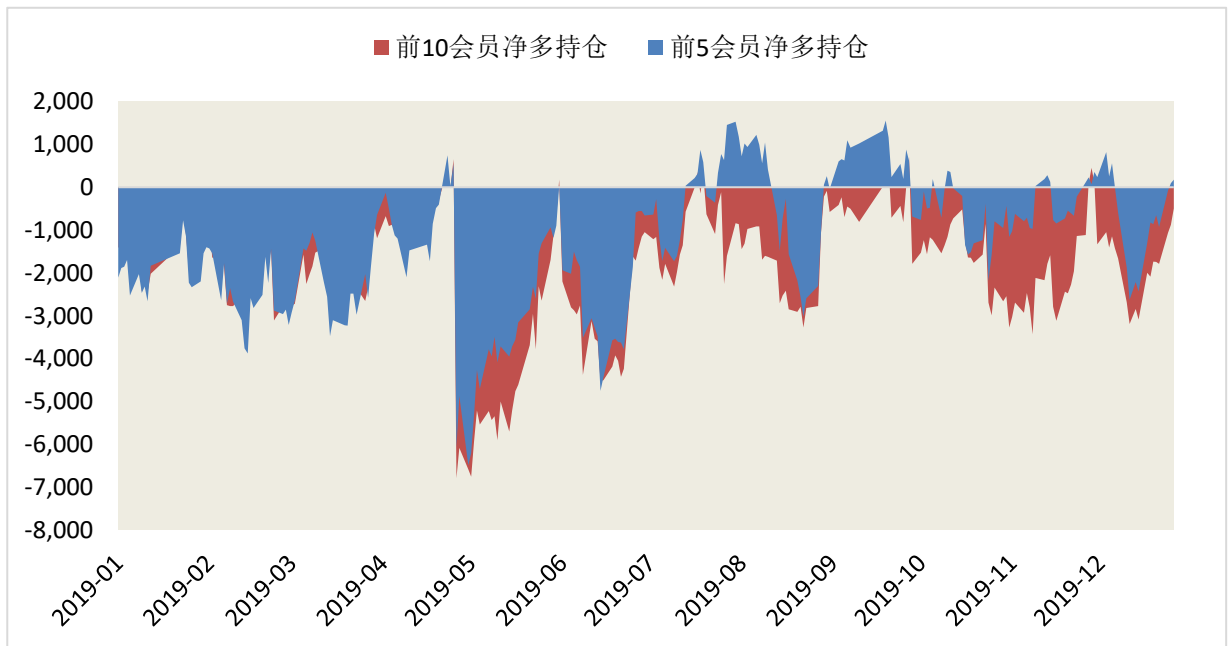
资料来源：wind 南华研究

2.3 会员净多持仓

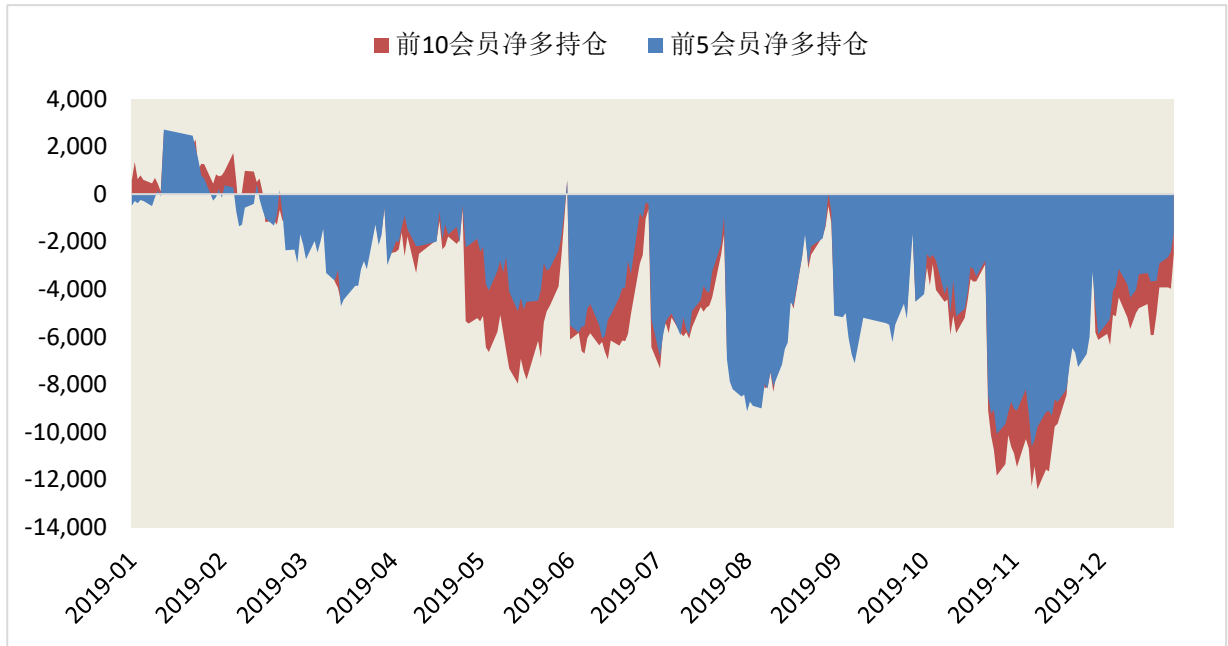
沪深 300 期货



上证 50 期货



中证 500 期货



资料来源：wind 南华研究

免责声明

本报告中的信息均来源于已公开的资料，尽管我们相信报告中资料来源的可靠性，但我公司对这些信息的准确性及完整性不作任何保证。也不保证我公司所做出的意见和建议不会发生任何的变更，在任何情况下，我公司报告中的信息和所表达的意见和建议以及所载的数据、工具及材料均不能作为您所进行期货买卖的绝对依据。由于报告在编写时融入了该分析师个人的观点和见解以及分析方法，如与南华期货公司发布的其他信息有不一致及有不同的结论，未免发生疑问，本报告所载的观点并不代表了南华期货公司的立场，所以请谨慎参考。我公司不承担因根据本报告所进行期货买卖操作而导致的任何形式的损失。

另外，本报告所载资料、意见及推测只是反映南华期货公司在本报告所载明的日期的判断，可随时修改，毋需提前通知。未经南华期货公司允许批准，本报告内容不得以任何范式传送、复印或派发此报告的材料、内容或复印本予以任何其他人，或投入商业使用。如遵循原文本意的引用、刊发，需注明出处“南华期货公司”，并保留我公司的一切权利。



公司总部地址：杭州西湖大道 193 号定安名都 3 层邮编：310002

全国统一客服热线：400 8888 910

网址：www.nanhua.net

股票简称：南华期货 股票代码：603093



南华期货营业网点