



## 大幅调整

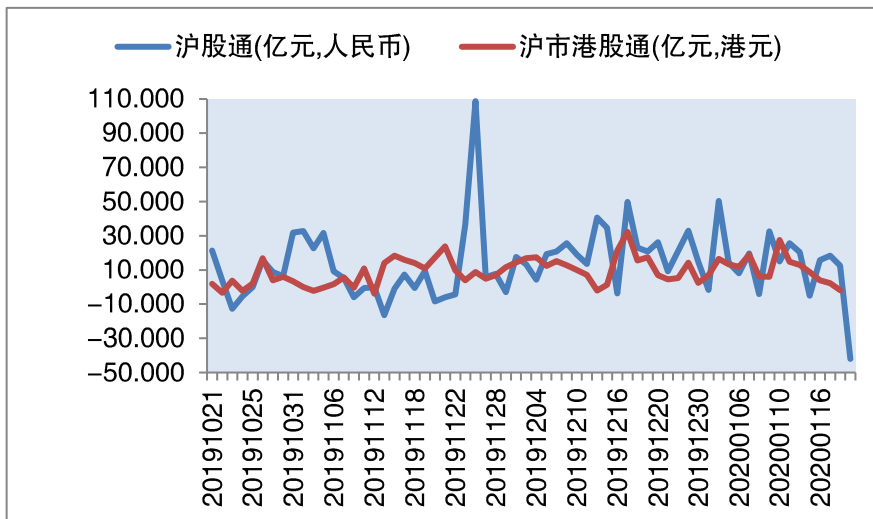
### 投资要点:

三大股指持续下跌，沪指和深成指跌幅超 1.4%，创业板跌 1%；盘面上，受新型管状肺炎病毒影响，超级真菌、流感等病毒防治概念股逆势上涨，传感器概念股午后拉升，其余多数板块下跌，截止收盘，沪指跌 1.41%，报 3052.14 点；深证成指跌 1.46%，报 10953.41 点；创业板指跌 0.76%，报 2288.36 点。

财政部公布数据，2019 年全年，国有企业营业总收入 625520.5 亿元，同比增长 6.9%；国有企业利润总额 35961.0 亿元，同比增长 4.7%。其中，中央企业 22652.7 亿元，同比增长 8.7%；地方国有企业 13308.3 亿元，同比下降 1.5%

商务部副部长钱克明介绍 2019 年商务工作及运行情况时透露，全年社会消费品零售总额 41.2 万亿元，增长 8%。连续六年保持经济增长第一拉动力，消费对经济增长贡献率 57.8%，拉动 GDP 增长 3.5 个百分点。

沪股通大幅净流出，北向资金合计净流入约-71.27 亿元，其中，沪股通净流入-42.02 亿元，深股通净流出 29.25 亿元。



资料来源: wind 南华研究

### 南华期货研究所

曹扬慧: 0751-87839256  
cyh@nawaa.com  
投资咨询: Z0000505

王梦颖: 0751-81727107  
wangmengying@nawaa.com

刘政: 0751-81727107  
lzheng@nawaa.com

## 1. 基本行情

### 股指期货日内基本行情

沪深 300 期货				
	当月	下月	下季	隔季
价格	4123.4	4127	4125	4108.2
涨跌	-71.40	-76.40	-73.60	-76.00
涨跌幅	-1.76%	-1.89%	-1.82%	-1.88%
贴水	9.09	12.69	10.69	-6.11
贴水率	0.22%	0.31%	0.26%	0.0000
成交量(张)	63,514	20,594	6,592	1,416
成交量变化	17.80%	47.85%	50.40%	-23.79%

上证 50 期货				
	当月	下月	下季	隔季
价格	3021.2	3027.4	3021.6	3007.4
涨跌	-50.60	-49.00	-49.00	-51.20
涨跌幅	-1.70%	-1.65%	-1.65%	-1.73%
贴水	9.09	15.29	9.49	-4.71
贴水率	0.30%	0.51%	0.31%	-0.16%
成交量(张)	23,517	7,790	3,111	668
成交量变化	14.00%	32.37%	26.77%	-33.80%

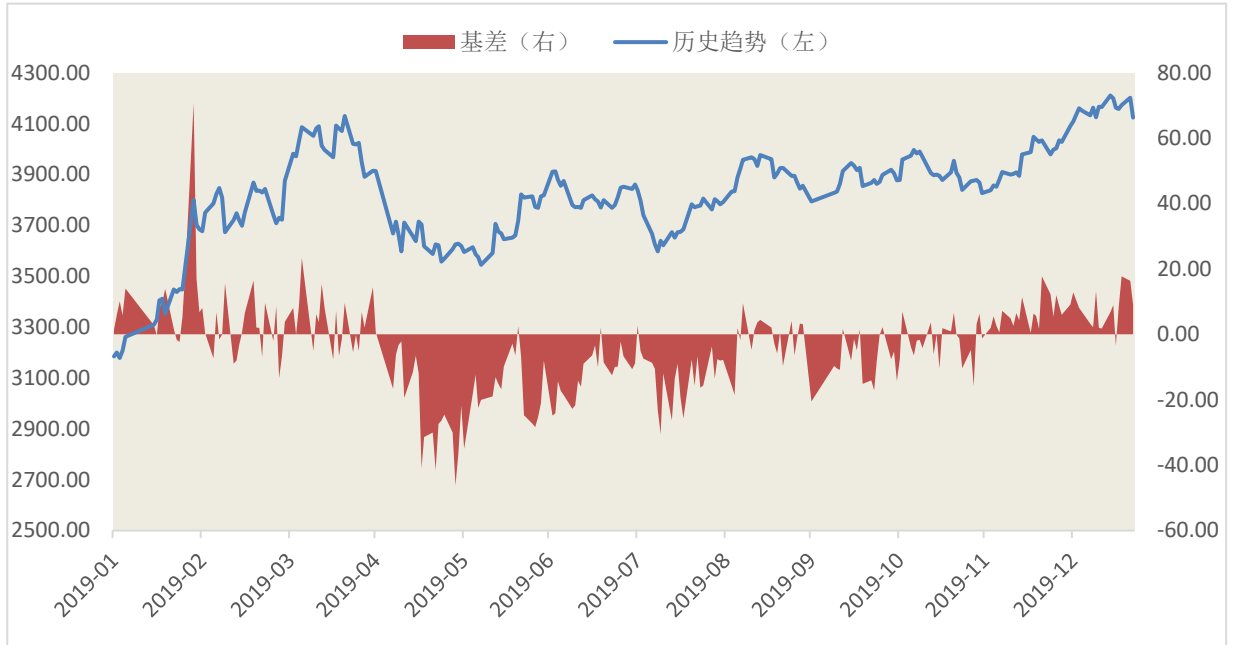
中证 500 期货				
	当月	下月	下季	隔季
价格	5516.6	5495	5424.4	5358.6
涨跌	-72.20	-75.40	-78.80	-87.20
涨跌幅	-1.33%	-1.39%	-1.47%	-1.65%
贴水	-7.34	-28.94	-99.54	-165.34
贴水率	-0.13%	-0.52%	-1.80%	-2.99%
成交量(张)	68,137	22,145	13,352	1,989
成交量变化	13.49%	14.72%	23.20%	26.45%

数据来源: wind, 南华研究

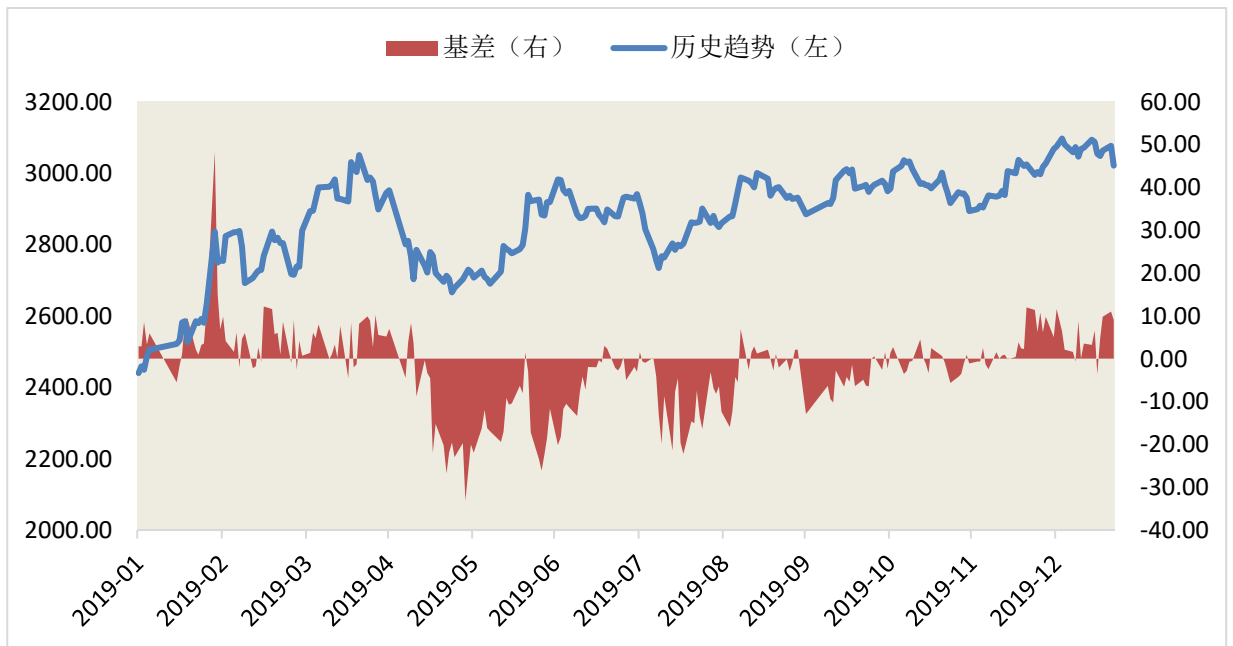
## 2. 合约行情

### 2.1 趋势和基差

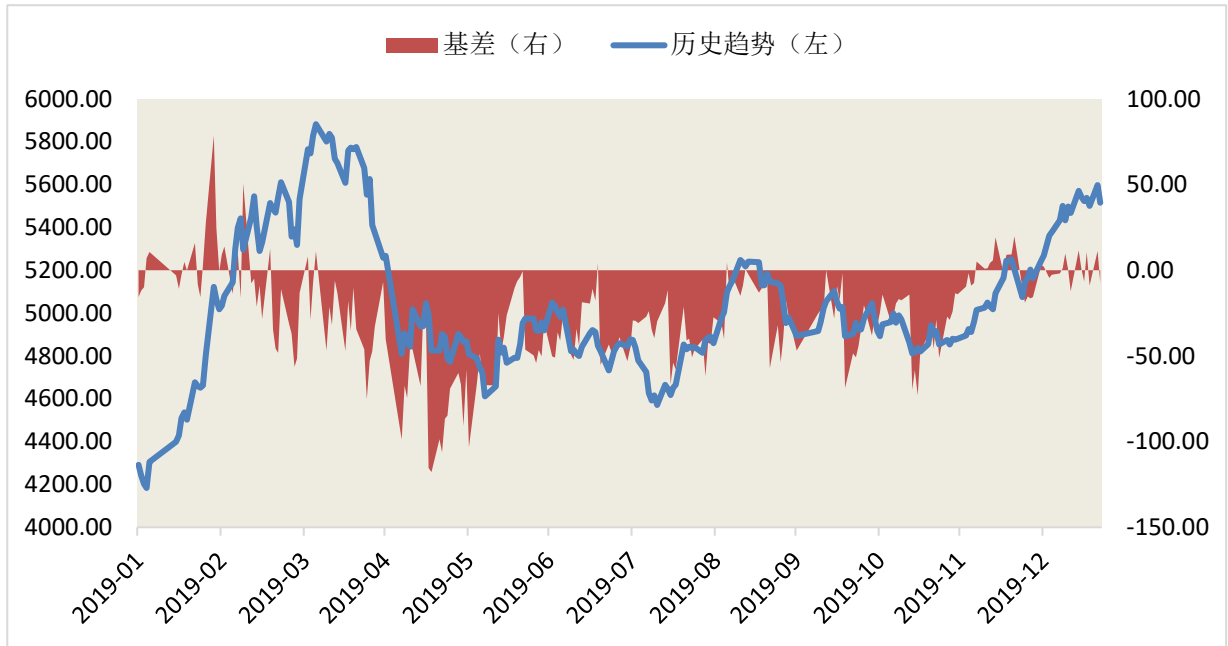
#### 沪深 300 期货



#### 上证 50 期货



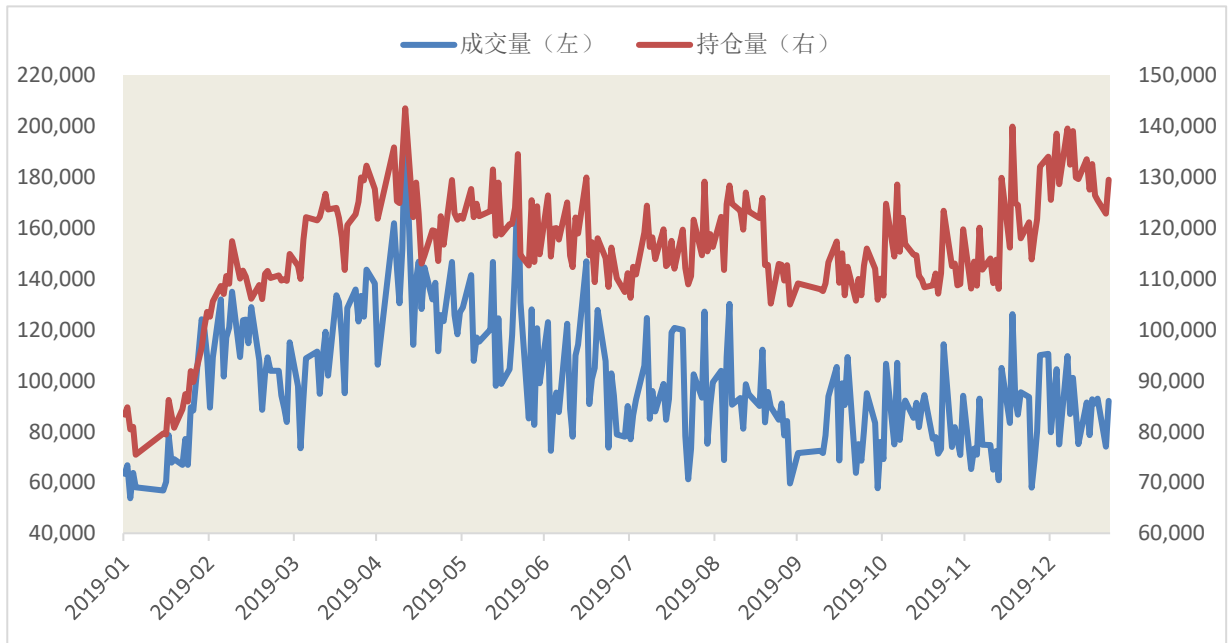
中证 500 期货



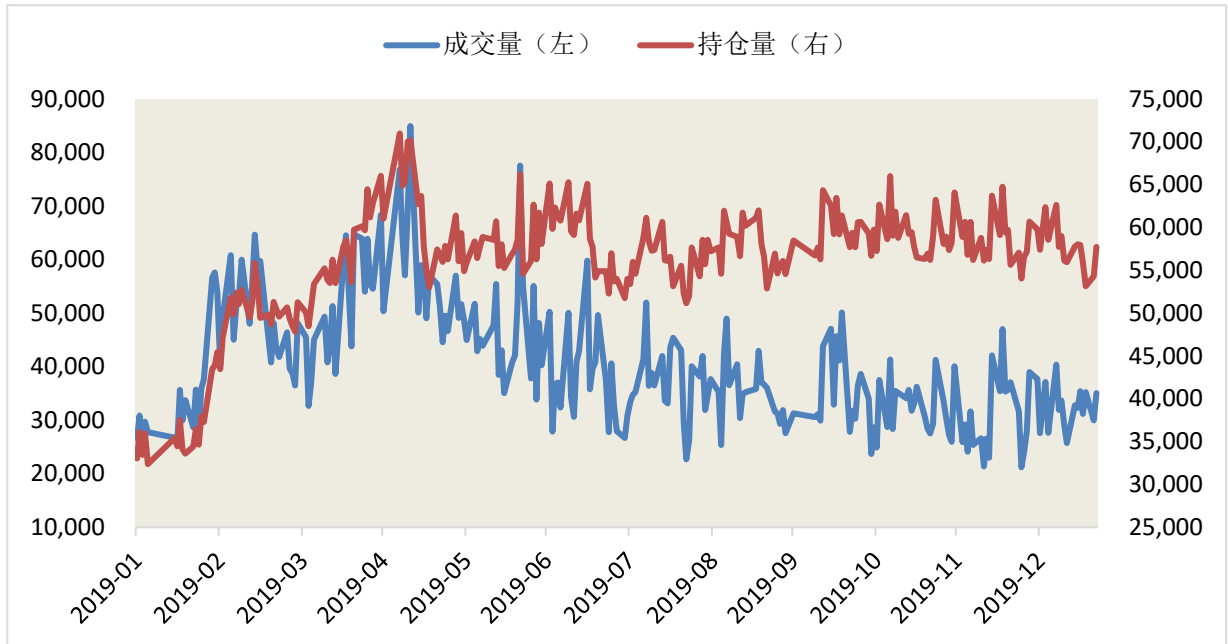
资料来源：wind 南华研究

## 2.2 成交和持仓

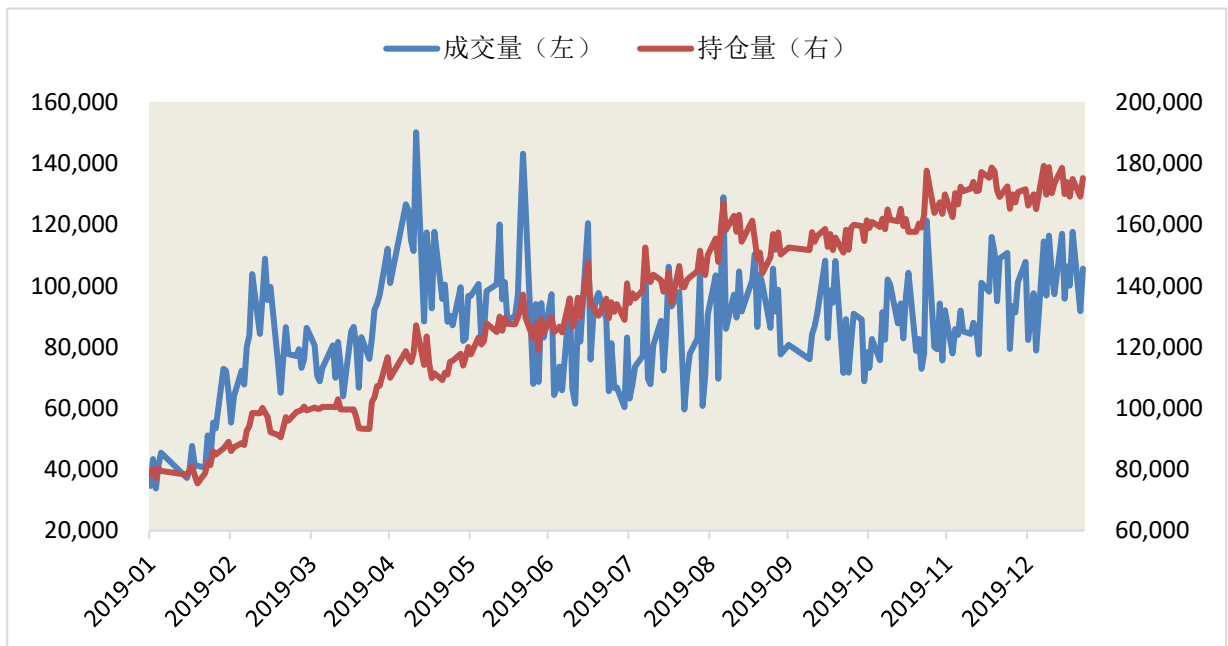
沪深 300 期货



上证 50 期货



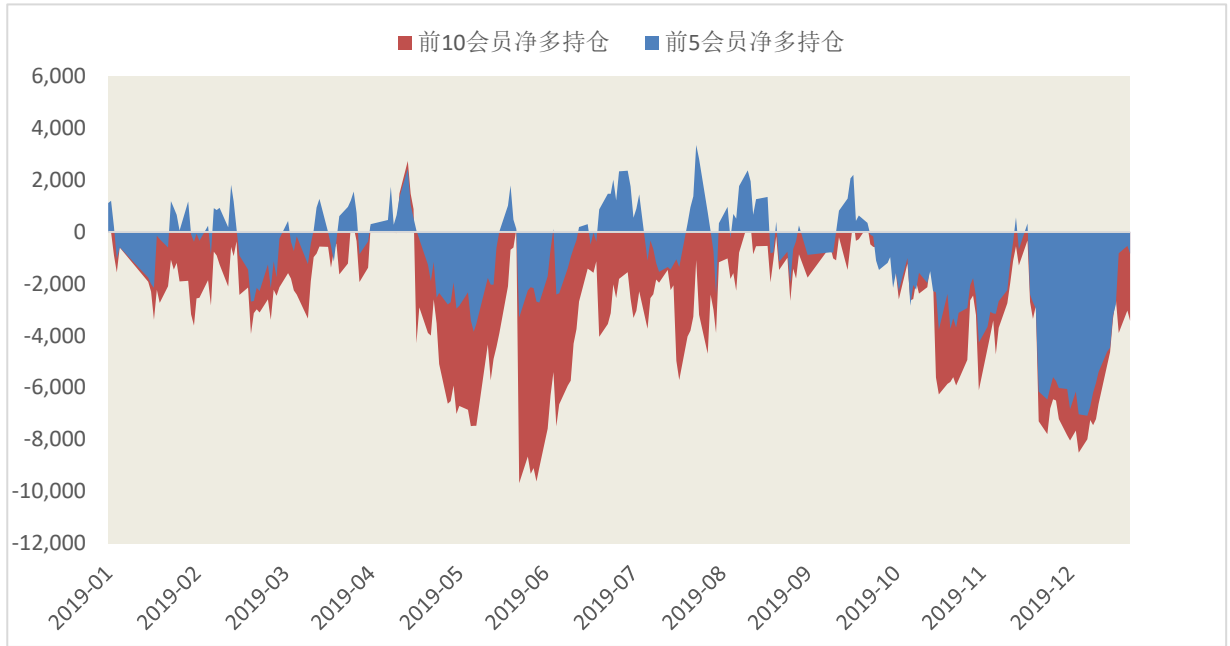
中证 500 期货



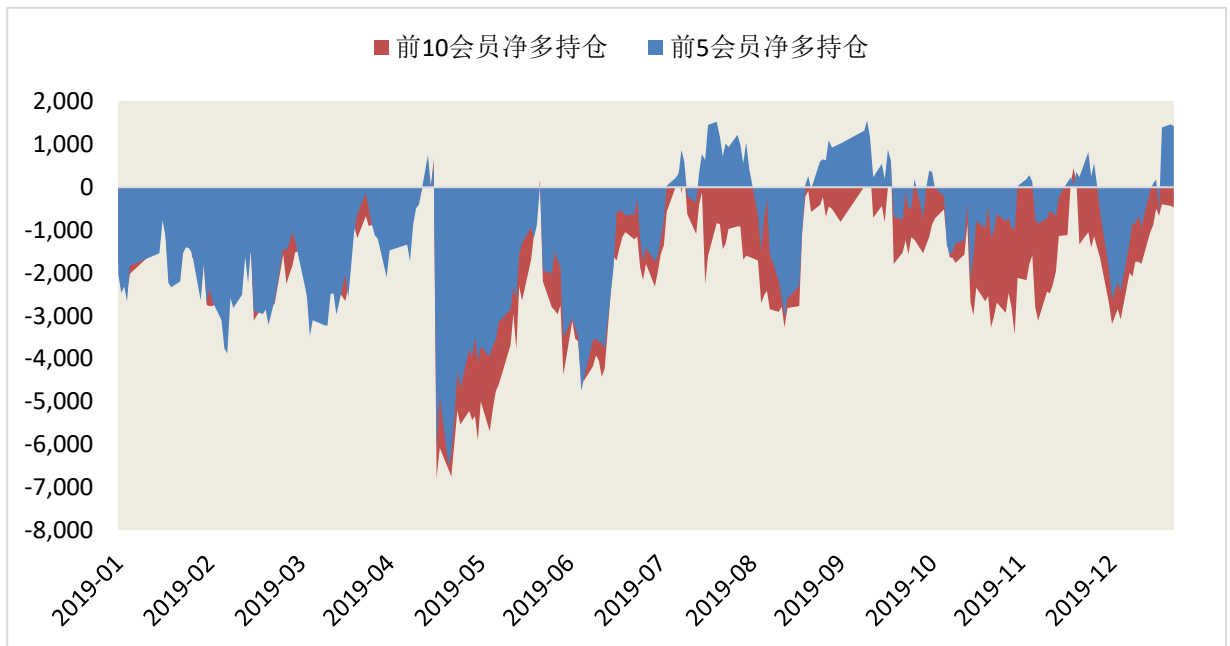
资料来源: wind 南华研究

## 2.3 会员净多持仓

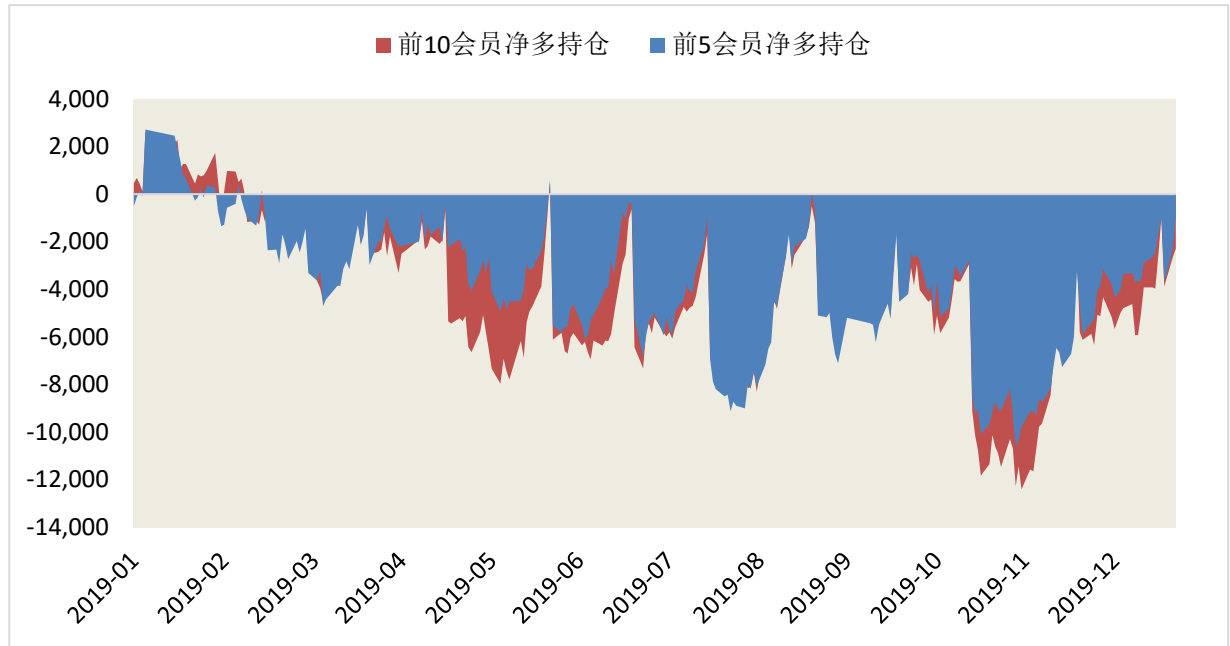
### 沪深 300 期货



### 上证 50 期货



中证 500 期货



资料来源：wind 南华研究

## 免责声明

本报告中的信息均来源于已公开的资料，尽管我们相信报告中资料来源的可靠性，但我公司对这些信息的准确性及完整性不作任何保证。也不保证我公司所做出的意见和建议不会发生任何的变更，在任何情况下，我公司报告中的信息和所表达的意见和建议以及所载的数据、工具及材料均不能作为您所进行期货买卖的绝对依据。由于报告在编写时融入了该分析师个人的观点和见解以及分析方法，如与南华期货公司发布的其他信息有不一致及有不同的结论，未免发生疑问，本报告所载的观点并不代表了南华期货公司的立场，所以请谨慎参考。我公司不承担因根据本报告所进行期货买卖操作而导致的任何形式的损失。

另外，本报告所载资料、意见及推测只是反映南华期货公司在本报告所载明的日期的判断，可随时修改，毋需提前通知。未经南华期货公司允许批准，本报告内容不得以任何范式传送、复印或派发此报告的材料、内容或复印本予以任何其他人，或投入商业使用。如遵循原文本意的引用、刊发，需注明出处“南华期货公司”，并保留我公司的一切权利。



公司总部地址：杭州西湖大道 193 号定安名都 3 层邮编：310002

全国统一客服热线：400 8888 910

网址：[www.nanhua.net](http://www.nanhua.net)

股票简称：南华期货 股票代码：603093



南华期货营业网点