



2019年5月14日

等待经济数据

市场判研

国债期货周二早盘震荡，午后回落翻绿。国债期货10年期主力合约T1906跌收盘报97.29，较上日结算价跌0.09%；5年期国债期货主力合约TF1906收盘报99.175，较上日结算价跌0.08%；2年期国债期货主力合约TS1906收盘报100.065，较上日结算价跌0.04%。

资金面有所收敛，Shibor利率几乎全数上行，隔夜Shibor利率收为2.4123%。银行间主要质押回购利率均明显上扬，隔夜走升25.36BP。今日公开市场共200亿逆回购和1560亿MLF到期，央行进行200亿逆回购和2000亿MLF投放，单日实现440亿资金净投放，货币政策边际上转松。外汇方面，离岸人民币跌破6.9大关，在岸人民币即期汇率也逼近6.90，受中美贸易摩擦影响，近期人民币汇率出现明显贬值，这是市场化的结果，短期对经济和政策影响有限。截至前一交易日收盘，中美10年利差收为87BP，保持在舒适区间内震荡。国务院表示将对美方加关税的政策采取反制措施，自6月1日起加征关税。

现券方面，交投情绪转冷，债券收益率小幅走升。10年国债活跃券180027收益率较昨日上行0.87BP，10年国开活跃券190205收益率较昨日上行1.5BP。一级市场方面，国开行招标发行了3、7期固息债，中标利率均低于中债估值，全场3倍以上，需求旺盛。中美贸易摩擦对债市的利多已基本出尽，债市将回归基本面，关注明天公布的投资消费数据。短期债市缺乏利多支撑，暂时观望。

操作上，期债暂时观望，现券择优持有。

结论：债市横盘，观望为宜

时事要闻

- 国务院关税税则委员会决定，自6月1日0时起，对已实施加征关税的600亿美元清单美国商品中的部分，提高加征关税税率。
- 中国车市倒春寒：29年来最惨的一个月，国产品牌跌逾22%
- 北向资金净流出约105亿 创单日净流出次高

南华期货研究所

翟帅男 分析师

投资咨询从业资格：Z0013395

zaisuainan@nawaa.com

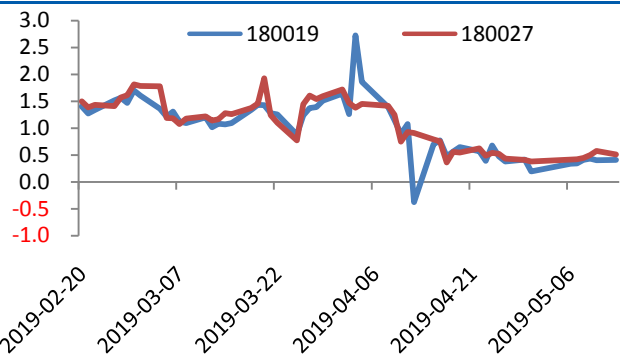
0571-87839252

今日数据统计

	品种	结算价	涨跌	涨跌幅
2 年期期货国债	TS1906	100.105	0.075	0.07%
	TS1909	99.870	0.075	0.08%
5 年期期货国债	TF1906	99.255	0.170	0.17%
	TF1909	98.930	0.165	0.17%
10 年期期货国债	T1906	97.380	0.305	0.31%
	T1909	96.960	0.300	0.31%
资金利率	Shibor 隔夜	2.412%	25.63 BP	
	Shibor1 周	2.650%	7.10 BP	
	Shibor1 月	2.717%	0.20 BP	
	Shibor3 月	2.891%	0.20 BP	
	Shibor6 月	2.948%	0.00 BP	

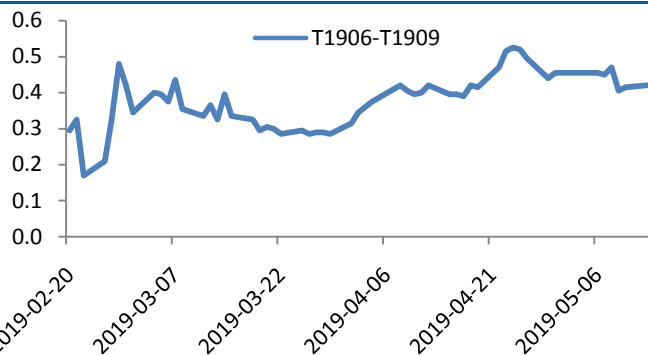
基差与跨期价差

图1 主力T合约活跃CTD基差走势



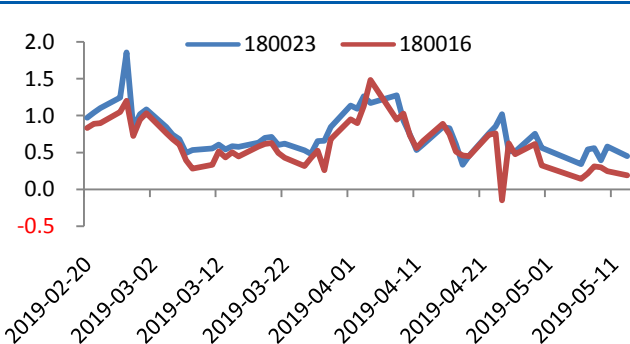
资料来源: Wind 资讯 南华研究

图2 T合约跨期价差



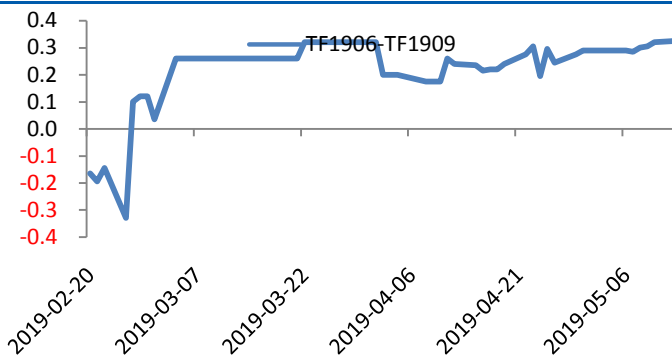
资料来源: Wind 资讯 南华研究

图3 主力TF合约活跃CTD基差走势



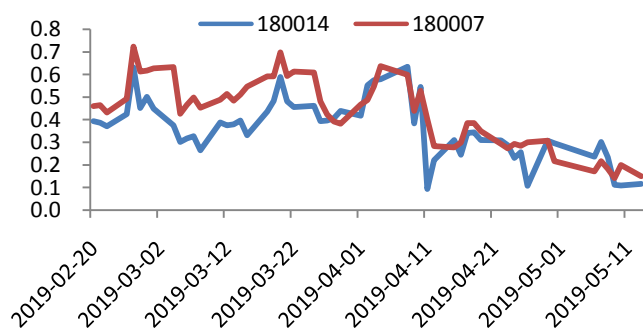
资料来源: Wind 资讯 南华研究

图4 TF合约跨期价差



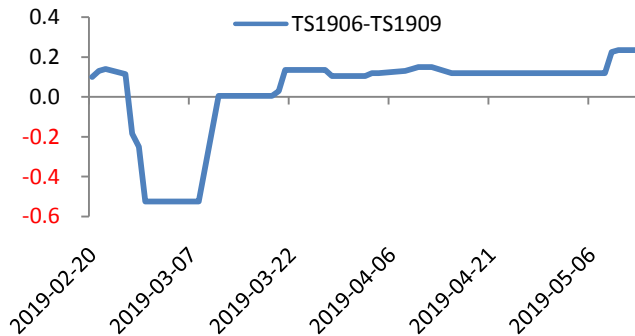
资料来源: Wind 资讯 南华研究

图5 主力TS合约活跃CTD基差走势



资料来源: Wind 资讯 南华研究

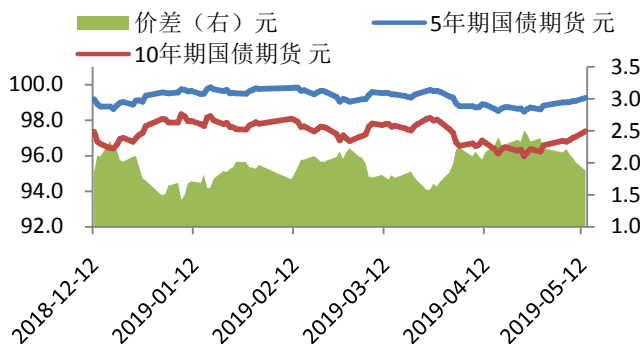
图6 TS合约跨期价差



资料来源: Wind 资讯 南华研究

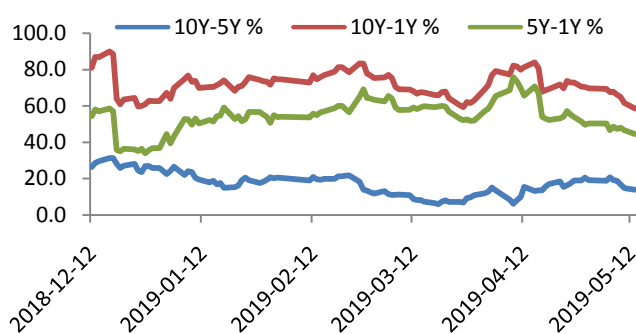
盘面回顾

图7 TF与T主力合约价差



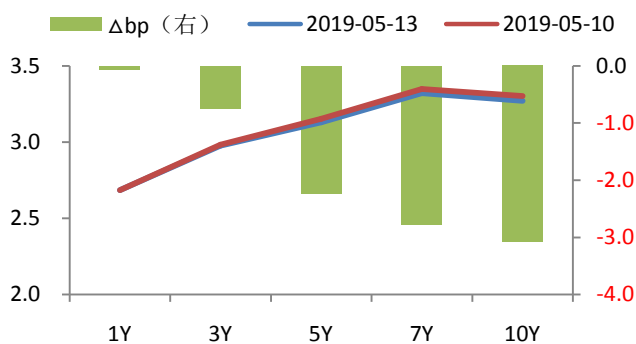
资料来源：Wind 资讯 南华研究

图8 国债各期限价差



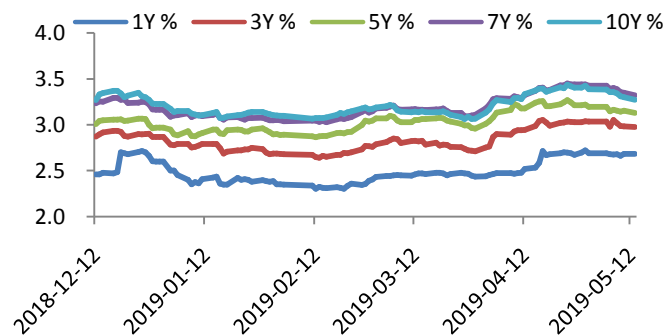
资料来源：Wind 资讯 南华研究

图9 银行间国债期限结构变动



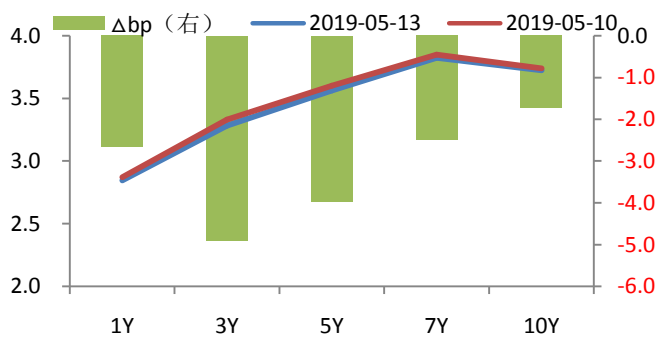
资料来源：Wind 资讯 南华研究

图10 银行间国债YTM走势



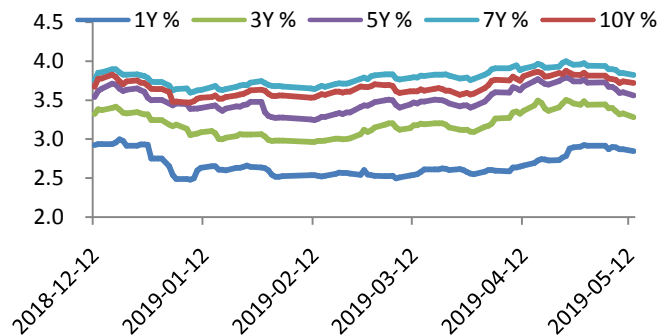
资料来源：Wind 资讯 南华研究

图11 银行间国开期限结构变动



资料来源：Wind 资讯 南华研究

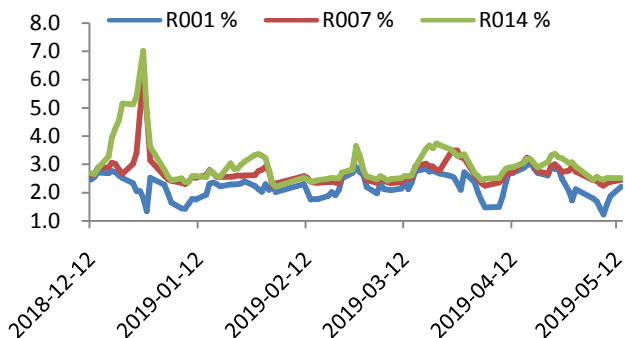
图12 银行间国开YTM走势



资料来源：Wind 资讯 南华研究

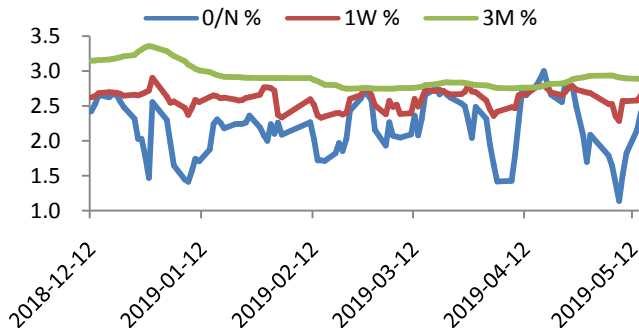
资金变动

图 13 银行间质押式回购利率变动



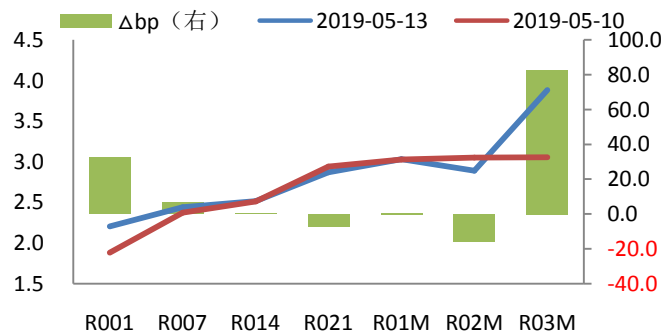
资料来源: Wind 资讯 南华研究

图 14 Shibor 变动



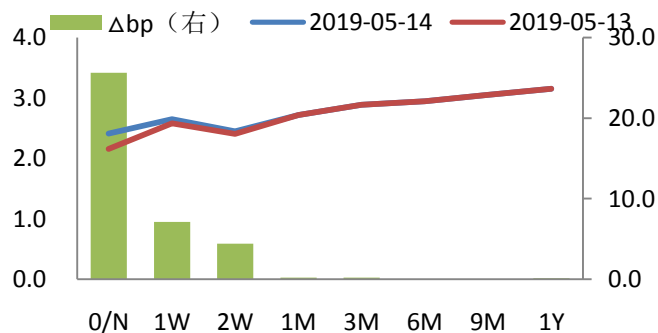
资料来源: Wind 资讯 南华研究

图 15 银行间回购利率日变动



资料来源: Wind 资讯 南华研究

图 16 Shibor 利率日变动



资料来源: Wind 资讯 南华研究

南华期货分支机构

总部

杭州市西湖大道193号定安名都2、3层
客服热线: 400 8888 910

萧山营业部

杭州市萧山区北干街道金城路438号东南科技研发中心2101室
电话: 0571-83869601

台州营业部

台州市经济开发区东商务区巨鼎国际商厦203室
电话: 0576-88539900

温州营业部

浙江省温州市车站大道2号华盟商务广场1801
电话: 0577-89971808

浙江分公司

宁波市海曙区和义路77号901、902
电话: 0574-87280438

宁波营业部

浙江省宁波市和义路77号汇金大厦9楼
电话: 0574-87274729

慈溪营业部

慈溪市浒山街道开发大道1277号香格大厦7楼
电话: 0574-63925104

嘉兴营业部

嘉兴市中山路133号综合大楼东五楼
电话: 0573-82153186

绍兴营业部

绍兴市越城区昆仑商务中心1幢1单元3101室
电话: 0575-85095807

成都营业部

四川省成都市高新区天府大道北段1700号1栋2单元12层1209号
电话: 028-86532609

兰州营业部

甘肃省兰州市城关区张掖路街道酒泉路437-451号
金地商务大厦11楼001号
电话: 0931-8805351

大连营业部

大连市沙河口区会展路129号大连国际金融中心A座
大连期货大厦第34层3401、3410号
电话: 0411-39048000

哈尔滨营业部

哈尔滨市香坊区中山路93号801、802、810室
电话: 0451-58896600

郑州营业部

郑州市商务外环路30号期货大厦1306室
电话: 0371-65613227

青岛营业部

青岛市闽江路2号1单元2501室
电话: 0532-80798985

沈阳营业部

沈阳市沈河区北站路51号闽商总部大厦15层C室
电话: 024-22566699

天津营业部

天津市河西区友谊路与平交道交口东南侧 大安大厦A座1003
电话: 022-28378072

上海分公司

上海浦东新区芳甸路1155号嘉里城801-802单元
电话: 021-20220312、021-50431979

上海芳甸路营业部

上海浦东新区芳甸路1155号嘉里城803-804单元
电话: 021-20220312、021-50431979

上海虹桥路营业部

上海市虹桥路663号1楼、7楼
电话: 021-52586179

深圳分公司

深圳市福田区金田路4028号荣超经贸中心2701、2702室
电话: 0755-82577529

深圳营业部

深圳市福田区金田路4028号荣超经贸中心2703、2705室
电话: 0755-82577909

广州营业部

广州市天河区珠江新城花城大道68号环球都会广场2008单元
电话: 020-38810969

合肥营业部

安徽省合肥市蜀山区潜山路190号华邦世贸中心3302

重庆营业部

重庆市江北区建新南路1号20-2、20-3
电话: 023-62611588

北京分公司

北京市西城区宣武门外大街 28 号 2 幢 B803、B805 室
电话：010-63155309

北京营业部

北京市西城区宣武门外大街 28 号 2 幢 B801、B802、B608、B609 室
电话：010-63161286

太原营业部

太原市迎泽区解放南路 2 号山西景峰国际商务大厦 8 层 805 室
电话：0351-2118018

余姚营业部

余姚市城区余姚中国塑料城国际商务中心 3 幢 102 室
电话：0574-62509011

普宁营业部

广东省普宁市中信华府南向门市东起 3 至 8 间首层至二层
电话：0663-2663855

桐乡营业部

浙江省桐乡市梧桐街道凤鸣路 1048 号一层、七层
电话：0573-83378538

舟山营业部

浙江省舟山市定海临城街道翁山路 555 号交易中心大楼三层 3232、3233、3234、3235 室
电话：0580-8125381

苏州营业部

苏州工业园区苏惠路 88 号环球财富广场 1 幢 2909 室
电话：0512-87660825

济南营业部

山东省济南市历下区泺源大街 102 号向恒广场 15 层 1505 室
电话：0531-80998121

永康营业部

永康市丽州中路 63 号 11 楼
电话：0579-89292777

南通营业部

江苏省南通市南大街 89 号总部大厦六层 603、604 室
电话：0513-89011168

厦门营业部

厦门市思明区鹭江道 96 号之二砖石海岸 B 栋 1903 单元
电话：0592-2120291

汕头营业部

汕头市龙湖区金砂路 103 号星光华庭商铺 112、212 号房复式
电话：0754-89980339

南昌营业部

江西省南昌市红谷滩新区中央广场 B 区准甲办公室 1405 室（第 14 层）
电话：0791-83828829

义乌营业部

浙江省义乌市宾王路 208 号 2 楼
电话：0574-85201116

南京分公司

南京市建邺区河西商务中心区 B 地块新地中心二期 808 室
电话：025-86209875

免责声明

本报告中的信息均来源于已公开的资料，尽管我们相信报告中资料来源的可靠性，但我们对这些信息的准确性及完整性不作任何保证。也不保证我公司所做出的意见和建议不会发生任何的变更，在任何情况下，我公司报告中的信息和所表达的意见和建议以及所载的数据、工具及材料均不能作为您所进行期货买卖的绝对依据。由于报告在编写时融入了该分析师个人的观点和见解以及分析方法，如与南华期货公司发布的其他信息有不一致及有不同的结论，未免发生疑问，本报告所载的观点并不代表了南华期货公司的立场，所以请谨慎参考。我公司不承担因根据本报告所进行期货买卖操作而导致的任何形式的损失。

另外，本报告所载资料、意见及推测只是反映南华期货公司在本报告所载明的日期的判断，可随时修改，毋需提前通知。未经南华期货公司允许批准，本报告内容不得以任何范式传送、复印或派发此报告的材料、内容或复印本予以任何其他人，或投入商业使用。如遵循原文本意的引用、刊发，需注明出处“南华期货公司”，并保留我公司的一切权利。



公司总部地址：杭州西湖大道 193 号定安名都 3 层邮编：310002

全国统一客服热线：4008888910

网址：www.nanhua.net