

玻璃周报

重要资讯:

1. 本周玻璃现货市场整体走势依旧偏弱，生产企业尽量以增加出库和回笼资金为主，市场信心同比回落幅度比较大。传统的销售旺季金九银十结束后，玻璃加工企业的订单情况出现一定幅度的调整，贸易商采购积极性不高。同时供给量的增加也造成市场价格的走弱压力加大，今年以来部分区域产能增加明显。前期北方地区玻璃前期价格调整幅度比较大，增加了在周边市场的竞争能力，因此近期华中等地区价格压力明显增加。而上游纯碱价格近期表现突出，在玻璃产能增加的背景下，反弹幅度比较大，进一步增加了玻璃生产企业的资金压力。
2. 本周末全国白玻均价 1612 元，环比上周上涨-7 元，同比去年上涨 1 元。周末浮法玻璃产能利用率为 72.10%；环比上周上涨-0.39%，同比去年上涨 0.22%。在产产能 95580 万重箱，环比上周增加-120 万重箱，同比去年增加 2706 万重箱。周末行业库存 3259 万重箱，环比上周增加-9 万重箱，同比去年增加 48 万重箱。周末库存天数 12.46 天，环比上周增加-0.02 天，同比增加-0.17 天。
3. 当前沙河厂家库存降至 500 万重量箱，同比去年略有减少，库存压力环比大幅降低。据悉大厂库存已降至合理区域内，且本周末沙河厂家集体调涨。

近期关注:

贸易商补库意愿，工业品盘面整体走势。

周度观点:

大趋势上玻璃下跌趋势已成，国庆后沙河走货不畅，库存高企的厂家不得不降价去库，对整体市场造成拖累。但小厂库存水平并不高，据悉部分小厂库存极低，拉货需要提前排队，分化加剧。当前沙河厂家库存降至 500 万重量箱，同比去年略有减少，库存压力环比大幅降低。据悉大厂库存已降至合理区域内，且本周末沙河厂家集体调涨，我们对于 1901 合约不再悲观，建议大胆抄底 1901 合约吃贴水，1-5 正套介入，1905 合约悲观预期不改，预计走势偏弱。



南华期货研究所

薛娜 研究员

投资咨询从业资格号:

Z0011417

0571-87839284

xuena@nawaa.com

盛文宇 助理研究员

shengwenyu@nawaa.com

0571-87839265

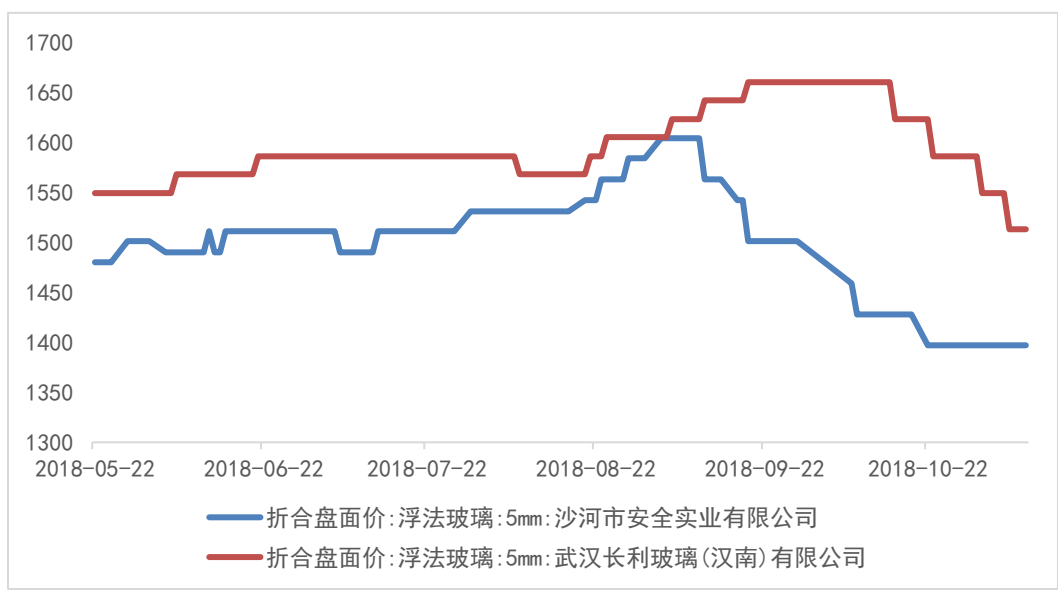
一周数据统计

	品种	最新价格	日涨跌	5日涨跌	30日涨跌
玻璃	FG1901	1256	-4.85%	-6.06%	-6.82%
	FG1905	1212	-4.72%	-6.19%	-7.34%
	FG1909	1206	-1.23%	-6.37%	-6.51%
	沙河安全	1397	0.00%	0.00%	-2.17%
	武汉长利	1513	-2.32%	-2.32%	-8.86%
	山东巨润	1520	0.00%	0.00%	-5.88%
	江门华尔润	1680	0.00%	0.00%	2.44%
	漳州旗滨	1545	-1.28%	-1.28%	-1.28%
	仓单数量	1	0.00%	0.00%	-98.86%

注：国内期货为夜盘价格。

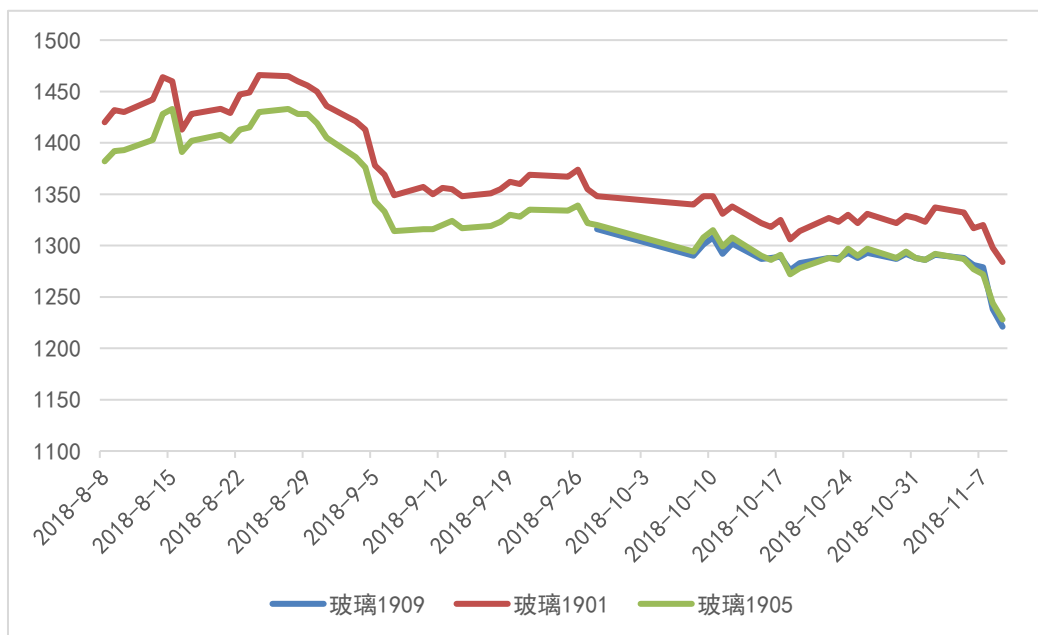
区域价格	上海	广州	北京	武汉	秦皇岛	济南	沈阳	成都	西安	均价
	1666	1854	1535	1499	1515	1562	1455	1695	1448	1612
环比上涨	-14	-4	0	-33	-9	0	0	0	0	-7

图 1、现货走势图



数据来源:Wind 南华研究

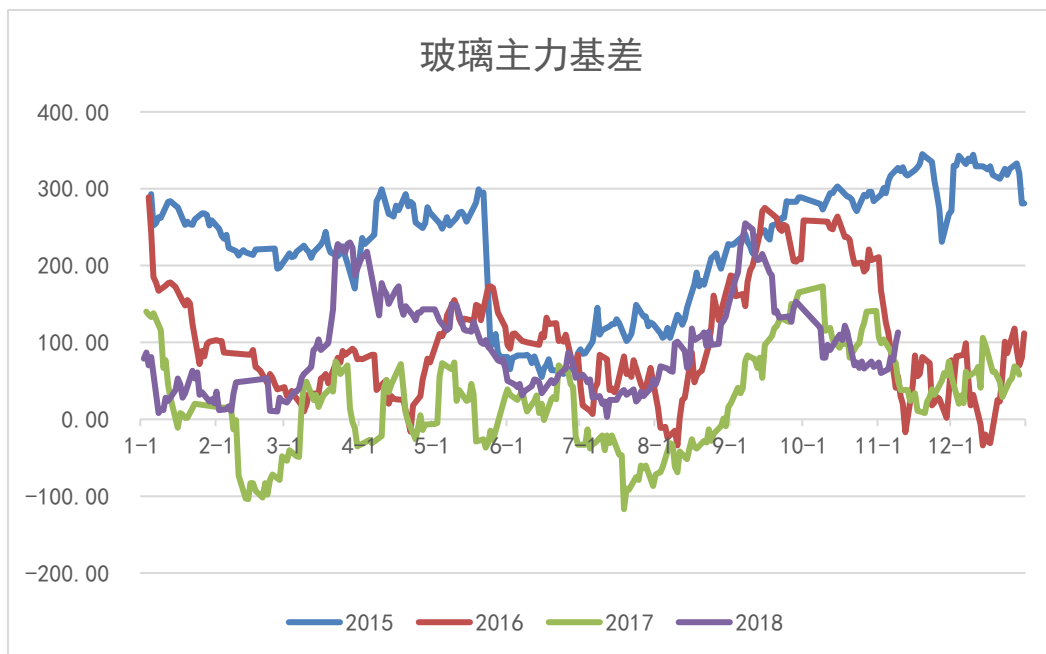
图 2、玻璃走势图



数据来源:Wind 南华研究

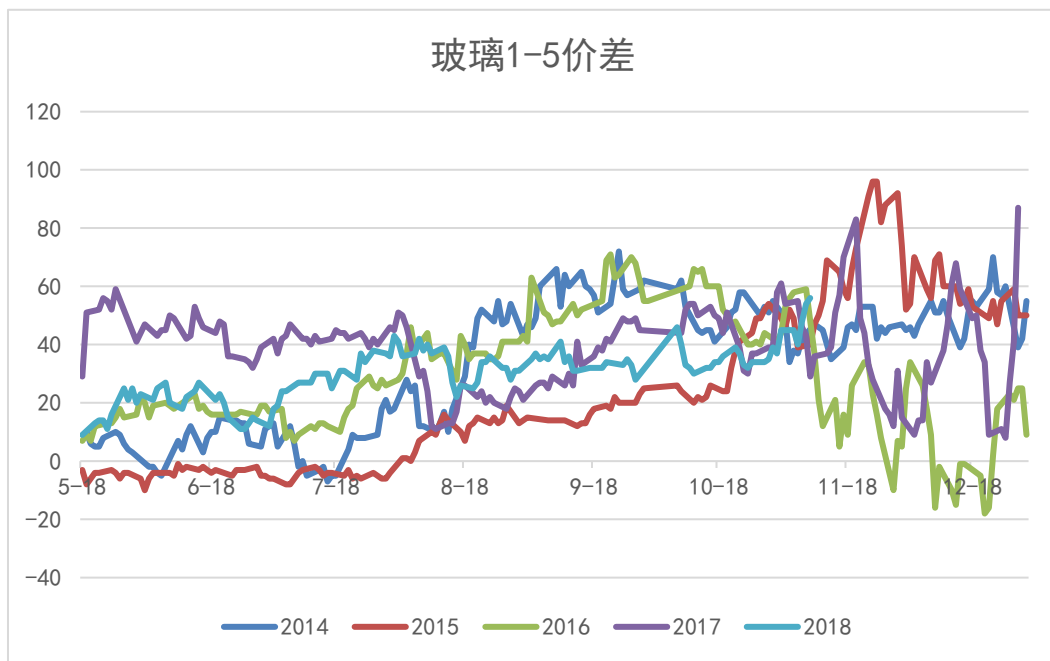
- 本周玻璃期价大幅破位下跌，近月合约已进入底部，后期预计上涨收贴水。
- 基差扩大，盘面随工业品整体破位下跌，但现货市场价格趋于稳定。

图 3、主力合约基差（参考沙河安全价格）



数据来源:Wind 南华研究

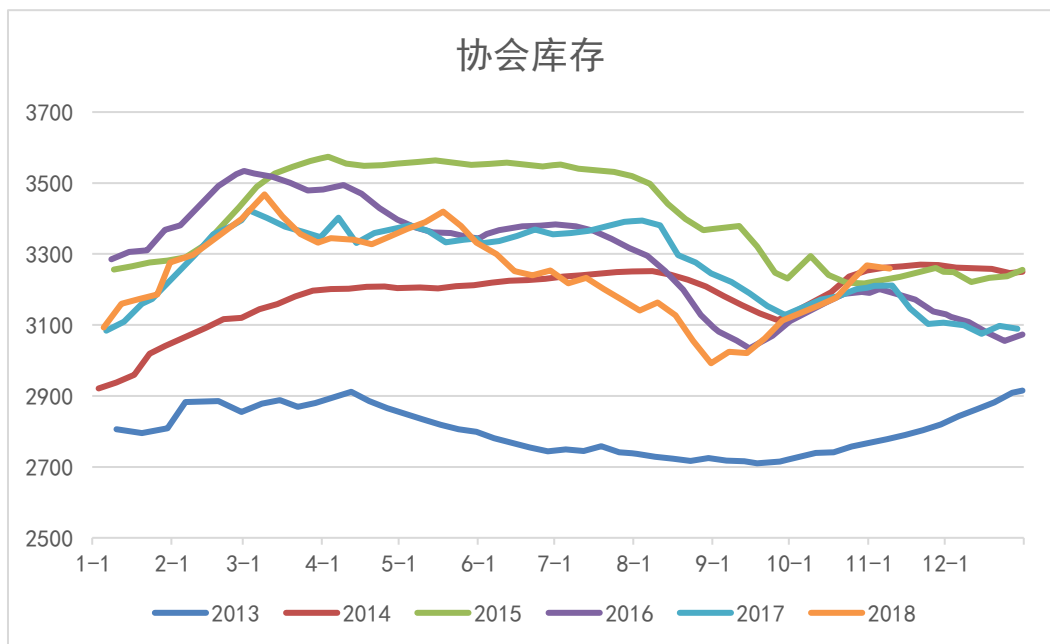
图 4、主力价差



数据来源:Wind 南华研究

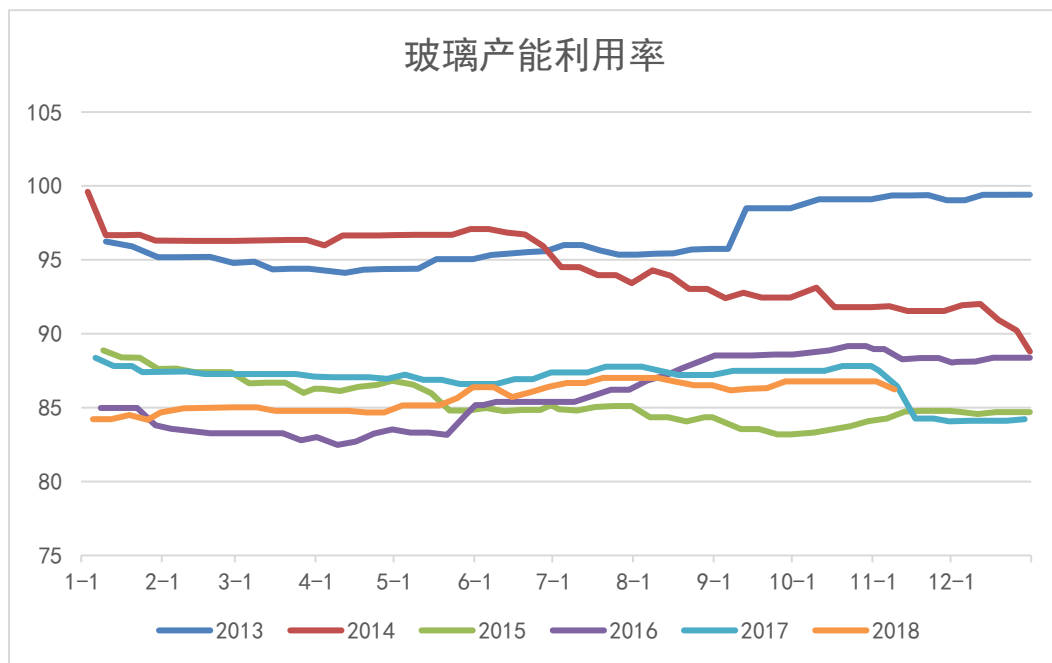
- 1-5 价差开始拉大，远月悲观预期下，正套价差预计将继续走强。
- 全国库存小幅下降，目前水平超过往年同期水平。

图 5、玻璃协会库存



数据来源:玻璃期货网 南华研究

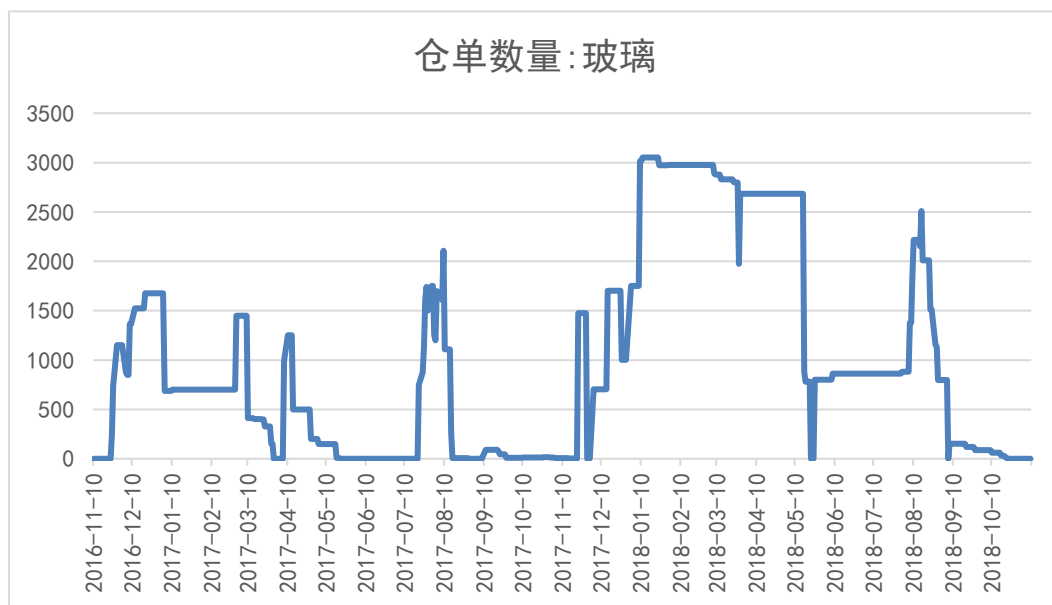
图 6、玻璃产能利用率



数据来源:玻璃期货网 南华研究

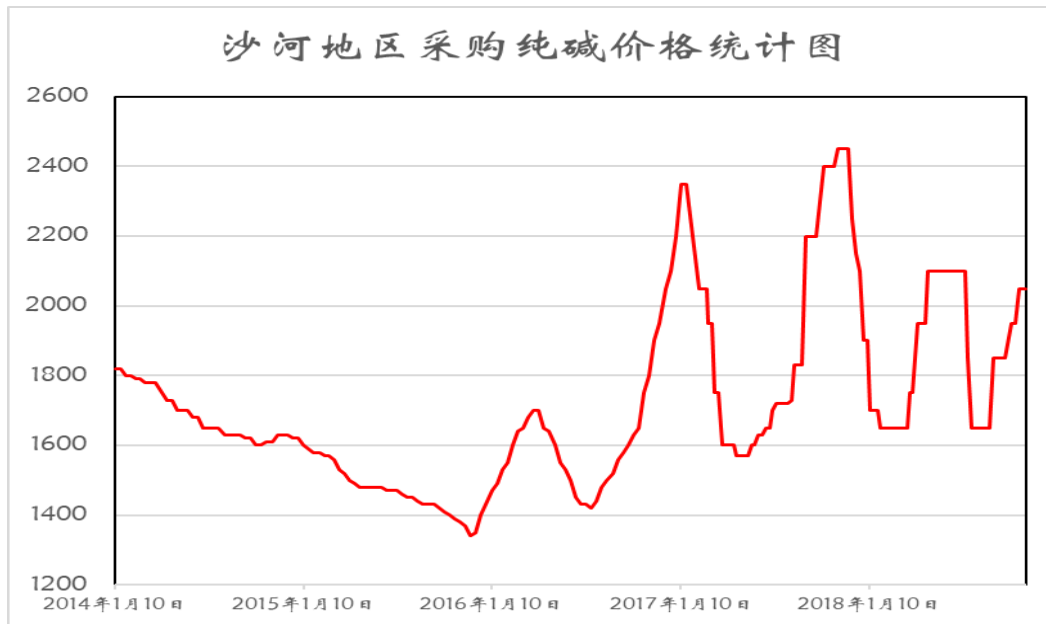
- 金九银十已然结束，近期产能变化不大。

图 7、仓单数量



数据来源:郑商所 南华研究

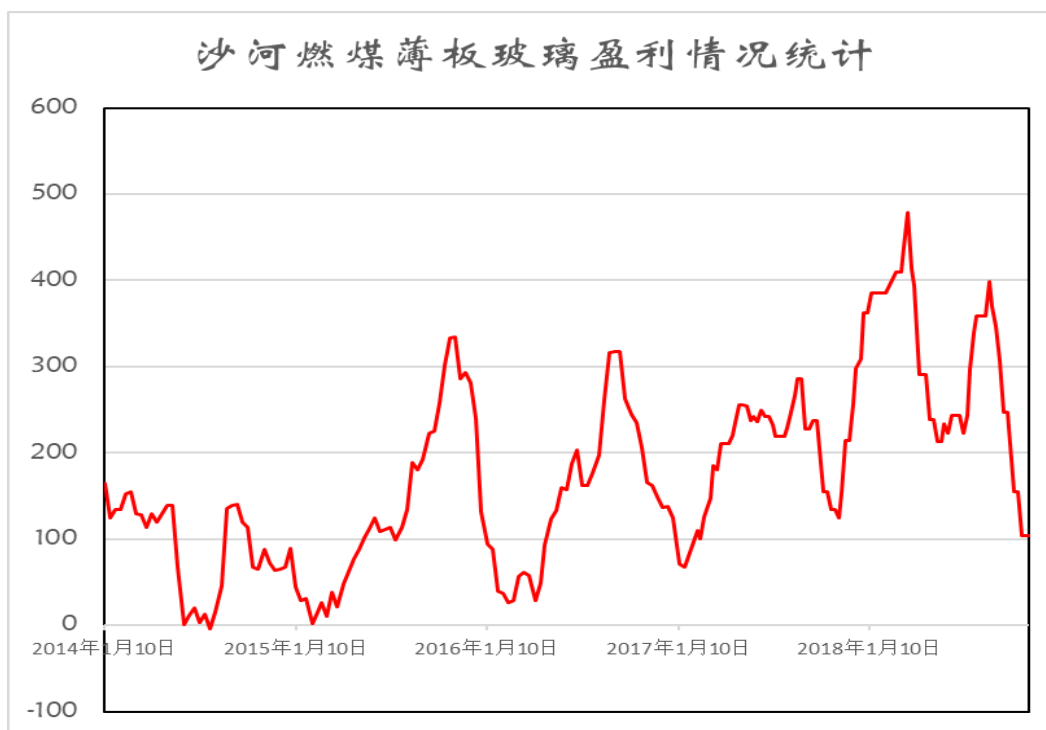
图 8、沙河地区纯碱采购价格



数据来源:玻璃期货网 南华研究

- 纯碱价格再度上调 100 元/吨。厂家利润维持高位回落，售价下降致使盈利回落速度加快。目前沙河盈利已降至 100 元/吨的相对低位。

图 9、沙河燃煤玻璃盈利情况



数据来源:玻璃期货网 南华研究

南华期货分支机构

萧山营业部

杭州市萧山区北干街道金城路 438 号东南科技研发中心 2101 室
电话：0571-83869601

台州营业部

台州市经济开发区东商务区巨鼎国际商厦 203 室
电话：0576-88539900

温州营业部

浙江省温州市车站大道 2 号华盟商务广场 1801
电话：0577-89971808

宁波分公司

宁波市海曙区和义路 77 号 901、902
电话：0574-87280438

宁波营业部

浙江省宁波市和义路 77 号汇金大厦 9 楼
电话：0574-87274729

慈溪营业部

慈溪市浒山街道开发大道 1277 号香格大厦 7 楼
电话：0574-63925104

嘉兴营业部

嘉兴市中山路 133 号综合大楼东五楼
电话：0573-82153186

绍兴营业部

绍兴市越城区昆仑商务中心 1 幢 1 单元 3101 室
电话：0575-85095807

成都营业部

四川省成都市高新区天府大道北段 1700 号 1 栋 2 单元 12 层 1209 号
电话：028-86532609

兰州营业部

甘肃省兰州市城关区张掖路街道酒泉路 437-451 号
金地商务大厦 11 楼 001 号
电话：0931-8805351

大连营业部

大连市沙河口区会展路 129 号大连国际金融中心 A 座
大连期货大厦第 34 层 3401、3410 号
电话：0411-39048000

北京分公司

北京市西城区宣武门外大街 28 号 2 幢 B803、B805 室
电话：010-63155309

北京营业部

北京市西城区宣武门外大街 28 号 2 幢 B801、B802、B608、B609 室
电话：010-63161286

哈尔滨营业部

哈尔滨市香坊区中山路 93 号 801、802、810 室
电话：0451-58896600

郑州营业部

郑州市商务外环路 30 号期货大厦 1306 室
电话：0371-65613227

青岛营业部

青岛市闽江路 2 号 1 单元 2501 室
电话：0532-80798985

沈阳营业部

沈阳市沈河区北站路 51 号闽商总部大厦 15 层 C 室
电话：024-22566699

天津营业部

天津市河西区友谊路与平交道交口东南侧 大安大厦 A 座 1003
电话：022-28378072

上海分公司

上海浦东新区芳甸路 1155 号嘉里城 801-802 单元
电话：021-20220312、021-50431979

上海芳甸路营业部

上海浦东新区芳甸路 1155 号嘉里城 803-804 单元
电话：021-20220312、021-50431979

上海虹桥路营业部

上海市虹桥路 663 号 1 楼、7 楼
电话：021-52586179

深圳分公司

深圳市福田区金田路 4028 号荣超经贸中心 2701、2702 室
电话：0755-82577529

深圳营业部

深圳市福田区金田路 4028 号荣超经贸中心 2703、2705 室
电话：0755-82577909

广州营业部

广州市天河区珠江新城花城大道 68 号环球都会广场 2008 单元
电话：020-38904626

芜湖营业部

芜湖市镜湖区伟星时代金融中心 1002 室
电话：0553-3880212

重庆营业部

重庆市江北区建新南路 1 号 20-2、20-3
电话：023-62611588

永康营业部

永康市丽州中路 63 号 11 楼
电话：0579-89292777

太原营业部

太原市迎泽区解放南路 2 号山西景峰国际商务大厦 8 层 805 室
电话：0351-2118018

余姚营业部

余姚市城区余姚中国塑料城国际商务中心 3 幢 102 室
电话：0574-62509011

普宁营业部

广东省普宁市中信华府南向门市东起 3 至 8 间首层至二层
电话：0663-2663855

桐乡营业部

浙江省桐乡市梧桐街道凤鸣路 1048 号一层、七层
电话：0573-83378538

舟山营业部

浙江省舟山市定海临城街道翁山路 555 号交易中心大楼三层
3232、3233、3234、3235 室
电话：0580-8125381

苏州营业部

苏州工业园区苏惠路 88 号环球财富广场 1 幢 2909 室
电话：0512-87660825

南通营业部

江苏省南通市南大街 89 号总部大厦六层 603、604 室
电话：0513-89011168

厦门营业部

厦门市思明区鹭江道 96 号之二砖石海岸 B 栋 1903 单元
电话：0592-2120291

汕头营业部

汕头市龙湖区金砂路 103 号星光华庭商铺 112、212 号房复式
电话：0754-89980339

南昌营业部

江西省南昌市红谷滩新区中央广场 B 区准甲办公室 1405 室（第 14 层）
电话：0791-83828829

义乌营业部

浙江省义乌市宾王路 208 号 2 楼
电话：0574-85201116

南京分公司

南京市建邺区河西商务中心区 B 地块新地中心二期 808 室
电话：025-86209875

免责声明

本报告中的信息均来源于已公开的资料，尽管我们相信报告中资料来源的可靠性，但我们对这些信息的准确性及完整性不作任何保证。也不保证我公司所做出的意见和建议不会发生任何的变更，在任何情况下，我公司报告中的信息和所表达的意见和建议以及所载的数据、工具及材料均不能作为您所进行期货买卖的绝对依据。由于报告在编写时融入了该分析师个人的观点和见解以及分析方法，如与南华期货公司发布的其他信息有不一致及有不同的结论，未免发生疑问，本报告所载的观点并不代表了南华期货公司的立场，所以请谨慎参考。我公司不承担因根据本报告所进行期货买卖操作而导致的任何形式的损失。

另外，本报告所载资料、意见及推测只是反映南华期货公司在本报告所载明的日期的判断，可随时修改，毋需提前通知。未经南华期货公司允许批准，本报告内容不得以任何范式传送、复印或派发此报告的材料、内容或复印本予以任何其他人，或投入商业使用。如遵循原文本意的引用、刊发，需注明出处“南华期货公司”，并保留我公司的一切权利。



公司总部地址：杭州西湖大道 193 号定安名都 3 层邮编：31002

全国统一客服热线：400 8888 910

网址：www.nanhua.net