



国债期货日报

市场判研

国债期货周二早盘高开震荡，午后受央行 MLF 利率上浮刺激，急速跳水，暴跌收盘，临近年末上演债市惊魂半小时。截至收盘，10 年国债期货主力合约 T1703 收盘报 96.270 元，较上日结算价跌 0.85%；5 年国债期货主力合约 TF1703 收盘报 99.095 元，较上日结算价跌 0.36%。

资金面方面，Shibor 利率多数上涨，隔夜品种连续三日下跌，银行间质押式回购利率也多数下跌。央行公开市场周二进行 100 亿 14 天期和 100 亿 28 天期逆回购，当日有 1100 亿逆回购到期，实现净回笼 900 亿元。受益于史上最大规模单周净投放和“临时流动性便利”救急，春节前资金面波动暂告段落，公开市场随即转为净回笼，料短期流动性无虑。

银行间债市方面，银行间现券收益率大幅上行，10 年期国债和国开债活跃券一度分别上行约 4BP 和 10BP，现有所回落。外汇方面，美元指数再次受到打压，一度跌破 100 心理关口，人民币中间价大幅上调 241 点，预计汇率整体将维持大致稳定的运行格局。据财新报道，央行今日开展一年期中期借贷便利操作，利率 3.1%，较上次操作提高 10BP，有传是对那些还需要 MLF 的银行的惩罚措施，再次印证政策偏紧、无意宽松的导向，债市闻讯行情急转直下。

操作上，预计债市将延续调整，建议投资者保持谨慎。

结论：建议投资者保持谨慎。

时事要闻

- 中国 2016 年财政收入增速 4.5%，创 1988 年来新低
- 拐点出现了？中国 12 月资本项目自“811 汇改”来首现顺差
- 特朗普正式宣布美国退出 TPP，重申高额“边境税”
- 财新：保监会约谈 15 家险企，要求降低负债端成本
- 大股东套现升级：“减持+高送转”资金去向不明
- 史上首次！俄罗斯去年超越沙特成为中国原油最大供应国

南华期货研究所

宋晓东 助理分析师

songxiaodong@nawaa.com

0571-87830532

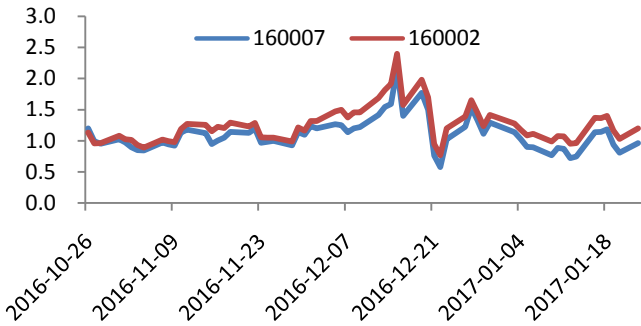
徐晨曦 分析师

投资咨询从业资格：Z0001908

xuchexi@nawaa.com

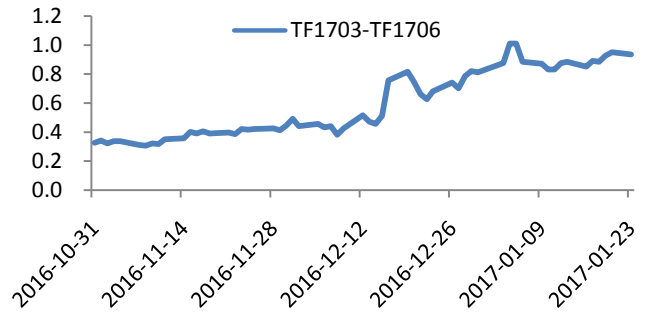
0571-87830532

图1 主力TF 合约活跃 CTD 基差走势



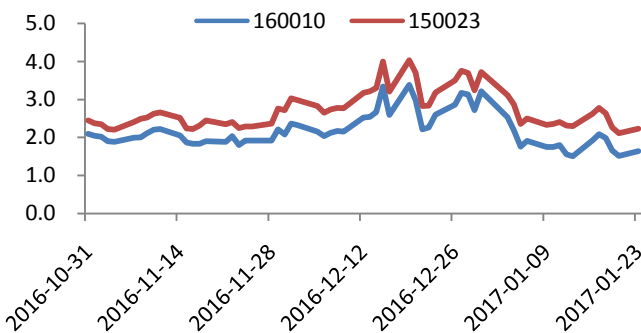
资料来源: Wind 资讯 南华研究

图2 TF 合约跨期价差



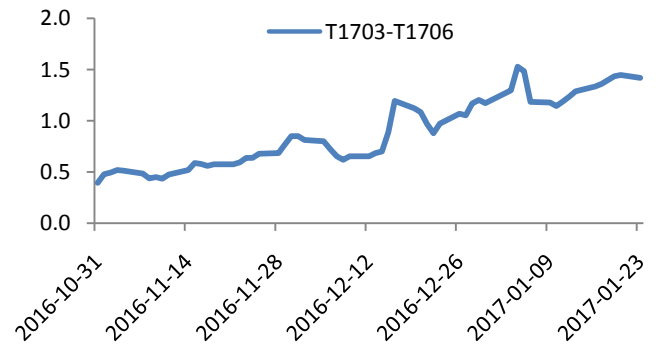
资料来源: Wind 资讯 南华研究

图3 主力T 合约活跃 CTD 基差走势



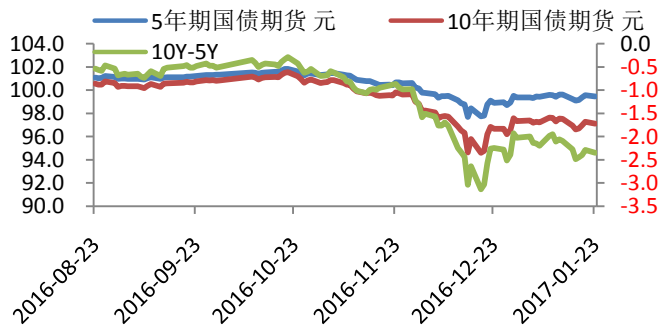
资料来源: Wind 资讯 南华研究

图4 T 合约跨期价差



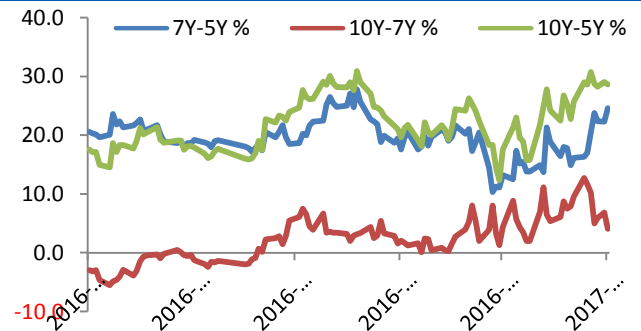
资料来源: Wind 资讯 南华研究

图5 TF 与 T 主力合约价差



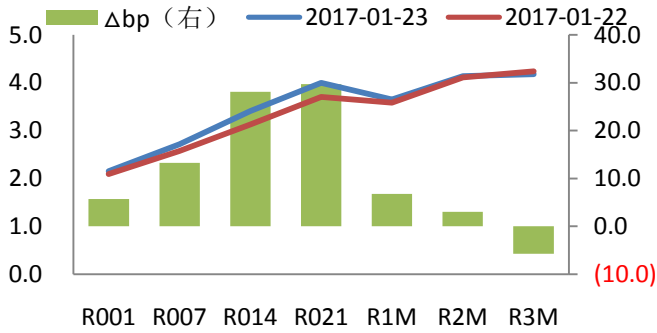
资料来源: Wind 资讯 南华研究

图6 国债各期限价差



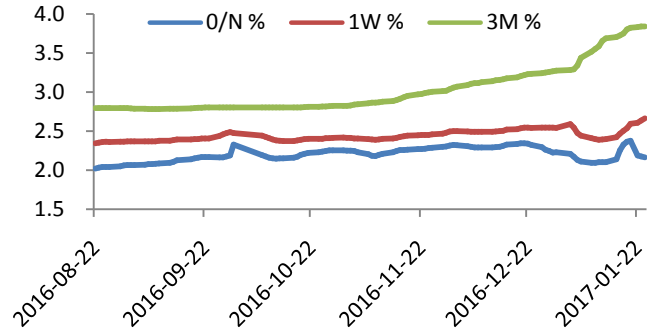
资料来源: Wind 资讯 南华研究

图7 银行间质押式回购加权利率变动



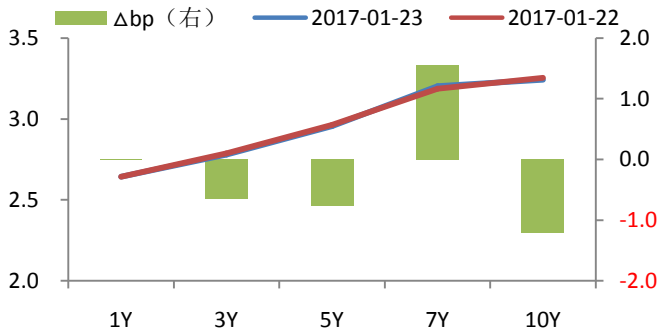
资料来源: Wind 资讯 南华研究

图8 Shibor 变动



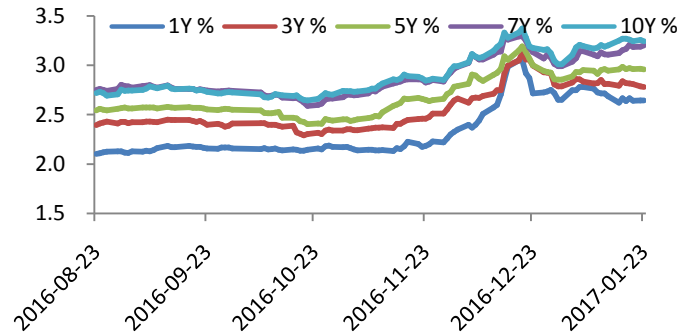
资料来源: Wind 资讯 南华研究

图9 银行间国债期限结构变动



资料来源: Wind 资讯 南华研究

图10 银行间国债 YTM 走势



资料来源: Wind 资讯 南华研究

南华期货分支机构

萧山营业部

杭州市萧山区北干街道金城路 438 号东南科技研发中心 2101 室
电话: 0571-83869601

台州营业部

台州市经济开发区东商务区巨鼎国际商厦 203 室
电话: 0576-88539900

温州营业部

温州市车站大道 2 号华盟商务广场 1801
电话: 0577-89971808

宁波营业部

宁波市和义路 77 号汇金大厦 9 楼
电话: 0574-87274792

慈溪营业部

慈溪市浒山街道开发大道 1277 号香格大厦 7 楼
电话: 0574-63925104

嘉兴营业部

嘉兴市中山路 133 号综合大楼东五楼
电话: 0573-82153186

绍兴营业部

绍兴市越城区昆仑商务中心 1 幢 1 单元 3101 室
电话: 0575-85095807

成都营业部

成都市高新区天府大道北段 1700 号 1 栋 2 单元 12 层 1209 号
电话: 028-86532609

兰州营业部

甘肃省兰州市城关区张掖路街道酒泉路 437-451 号 11 楼 001 号
电话: 0931-8805351

大连营业部

大连市沙河口区会展路 129 号大连国际金融中心 A 座
大连期货大厦第 34 层 3401、3410 号
电话: 0411-39048000

北京营业部

北京市西城区宣武门外大街 28 号 2 幢 B801、B802、B608、B609 室
电话: 010-63161286

太原营业部

太原市迎泽区解放南路 2 号山西景峰国际商务大厦 8 层 805 室
电话: 0351-2118018

余姚营业部

余姚市城区余姚中国塑料城国际商务中心 3 幢 102 室
电话: 0574-62509011

普宁营业部

广东省普宁市中信华府南向门市东起 3-8 间首层至二层
电话: 0663-2663855

哈尔滨营业部

哈尔滨市香坊区中山路 93 号 801、801、804、810、811 室
电话: 0451-58896600

郑州营业部

郑州市商务外环路 30 号期货大厦 1306 室
电话: 0371-65613227

青岛营业部

青岛市闽江路 2 号国华大厦 B 座 2501 室
电话: 0532-80798985

沈阳营业部

沈阳市沈河区北站路 51 号 15 层 C 室
电话: 024-22566699

天津营业部

天津市河西区友谊路与平江道交口东南侧大安大厦 A 座 1003
电话: 022-88371079

上海世纪大道营业部

上海市浦东新区世纪大道 1589 号长泰国际金融大厦 26 层
电话: 021-50431979

上海虹桥路营业部

上海市虹桥路 663 号 1 楼、7 楼
电话: 021-52586179

深圳营业部

深圳市福田区金田路 4028 号荣超经贸中心 2703、2075 室
电话: 0755-82577909

广州营业部

广州市天河区花城大道 68 号 2008 室、2009 室
电话: 020-38809869

芜湖营业部

芜湖市镜湖区伟星时代金融中心 1002 室
电话: 0553-3880211

重庆营业部

重庆市江北区建新南路 1 号 20-2、20-3
电话: 023-62611588

永康营业部

浙江省永康市丽州中路 63 号 11 楼
电话: 0579-89292777

南通营业部

江苏省南通市南大街 89 号总部大厦六层 603、604 室
电话: 0513-89011168

厦门营业部

厦门市思明区鹭江道 96 号之二钻石海岸 B 栋 1903 单元
电话: 0592-2120291

海宁营业部

浙江省海宁市钱江西路 238 号广隆财富中心 1 号楼 301、302、312、313 室
电话：0573-80703000

舟山营业部

浙江省舟山市定海临城街道翁山路 555 号交易中心大楼三层 3232、3233、3234、3235 室
电话：0580-8125381

南昌营业部

江西省南昌市红谷滩新区中央广场 B 区准甲办公室 1405 室（第 14 层）
电话：0791-83828829

义乌营业部

浙江省义乌市宾王路 208 号 2 楼
电话：0579-85201116

苏州营业部

苏州工业园区苏惠路 88 号环球财富广场 1 幢 2909 室
电话：0512-87660825

宁波分公司

宁波市海曙区和义路 77 号 901、902
电话：0574-87280438

北京分公司

北京市西城区宣武门外大街 28 号 2 幢 B803、B805 室
电话：010-63155309

上海分公司

中国（上海）自由贸易试验区松林路 300 号 1701 室
电话：021-50431979

深圳分公司

深圳市福田区莲花街道金田路 4028 号荣超经贸中心 2701、2702 室
电话：0755-82577529

免责声明

本报告中的信息均来源于已公开的资料，尽管我们相信报告中资料来源的可靠性，但我们对这些信息的准确性及完整性不作任何保证。也不保证我公司所做出的意见和建议不会发生任何的变更，在任何情况下，我公司报告中的信息和所表达的意见和建议以及所载的数据、工具及材料均不能作为您所进行期货买卖的绝对依据。由于报告在编写时融入了该分析师个人的观点和见解以及分析方法，如与南华期货公司发布的其他信息有不一致及有不同的结论，未免发生疑问，本报告所载的观点并不代表了南华期货公司的立场，所以请谨慎参考。我公司不承担因根据本报告所进行期货买卖操作而导致的任何形式的损失。

另外，本报告所载资料、意见及推测只是反映南华期货公司在本报告所载明的日期的判断，可随时修改，毋需提前通知。未经南华期货公司允许批准，本报告内容不得以任何范式传送、复印或派发此报告的材料、内容或复印本予以任何其他人，或投入商业使用。如遵循原文本意的引用、刊发，需注明出处“南华期货公司”，并保留我公司的一切权利。



公司总部地址：杭州西湖大道 193 号定安名都 3 层 邮编：310002

全国统一客服热线：400 8888 910

网址：www.nanhua.net